

Analisi settimanale del mercato italiano

Temi chiave:

- USA: dati occupazione meglio delle attese;
- Coronavirus: speranze nello sviluppo di un vaccino;
- Pmi Eurozona meglio delle attese.

Commento

L'indice ftse Mib è in Uptrend. La variazione settimanale è stata pari a **+3,15%** per l'indice **Ftse Mib** e pari a **+2,28%** per il **Ftse Mid Cap**. I dati sui PMI pubblicati in Italia e in Europa confermano la lente ripresa dell'economia dopo il lockdown. Ad alimentare le aspettative positive degli operatori, oltre al contesto monetario superespansivo, restano sul tappeto il capitolo delle riforme e gli investimenti da realizzare per far ripartire la crescita economica. Analizzando il contesto tecnico-quantitativo rileviamo che gli indici oggetto della nostra analisi -Ftse Mib e Ftse Midcap - continuano a muoversi all'interno di una formazione di probabile accumulazione tra le due importanti moving average a 50 e 200 giorni. Riteniamo che il movimento in atto sia tipico di una formazione di accumulazione per i seguenti motivi: Segnale di uptrend in atto, distribuzione erratica, acquisti da parte degli investitori istituzionali e contesto operativo internazionale positivo. Alla luce di ciò raccomandiamo di mantenere l'esposizione al rischio ed incrementarla selettivamente al break dell'area di resistenza posta tra 20400/20900, con primo obiettivo l'area posta a 22000/22500. Naturalmente suggeriamo di essere flessibili e reattivi di fronte a movimenti c.d. **Abnormal** e cambi di status.

Top List:

La Top List italiana questa settimana **non registra ingressi, esce Askoll Eva**. Le idee di investimento adesso sono 42.

Tra le stock già presenti nella lista archiviamo la terza settimana consecutiva positiva per **Nexi** che si è riportata sopra area 16 euro mettendo nel mirino i massimi storici posti a 16,914. Settimana positiva per le banche con Banca Generali e Intesa Sanpaolo. Bene anche il risparmio gestito che ha fatto registrare una performance weekly positiva. Tra le azioni legate al settore FTSE Italia Finanza spicca in particolare Fineco Bank che nella giornata di venerdì ha aggiorato il nuovo massimo storico a 12,745 euro. Per il settore Ftse Italia Salute **Diasorin** continua a testare il supporto della media a 50 giorni; mentre **Recordati** è in prossimità dei massimi di area 46,20. Tra le small e mid Cap ottava molto positiva per **Tinexta Piaggio** e **Be Shaping The Future**.

Eventi in programma:

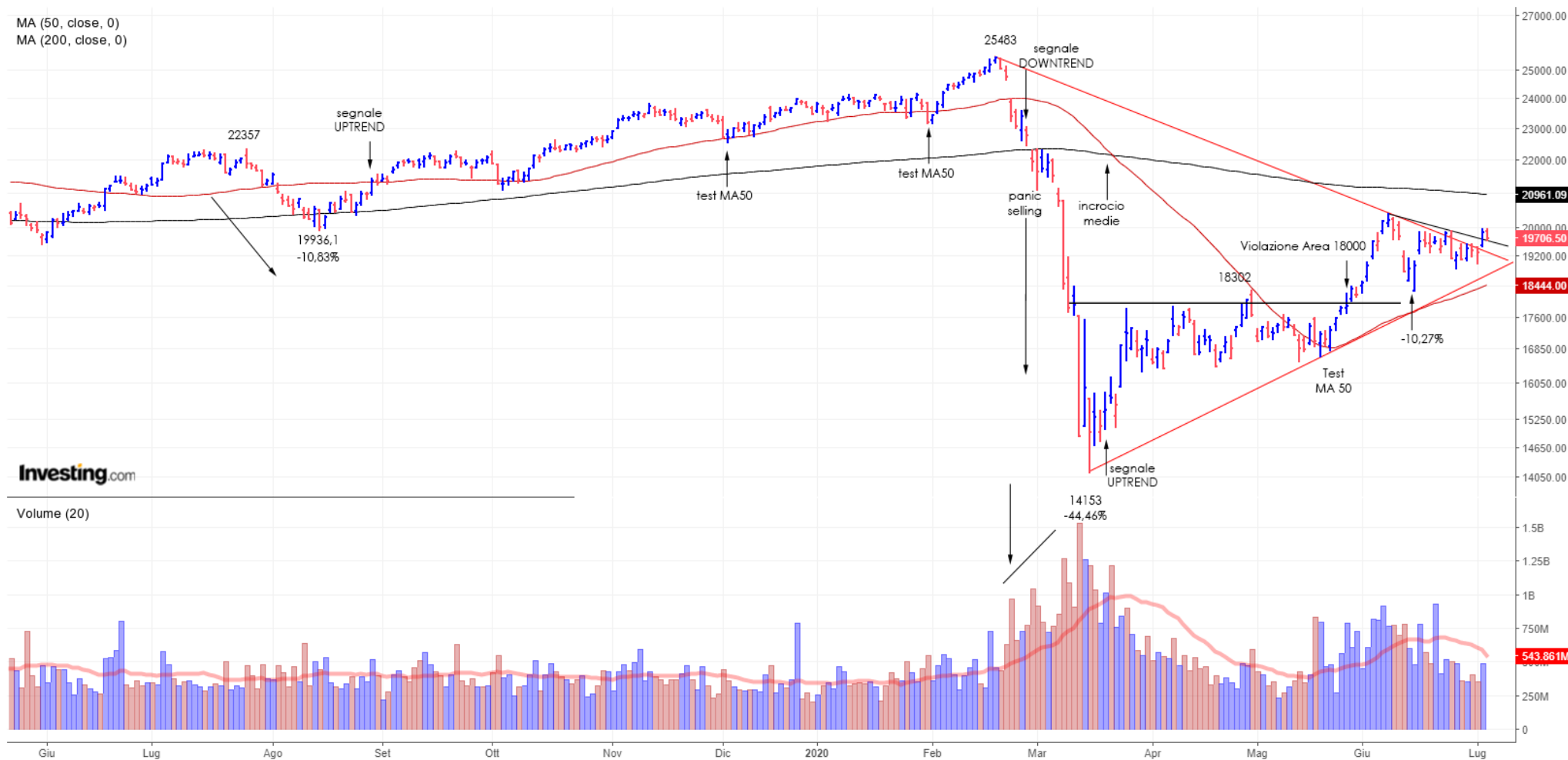
- martedì 07 luglio: Vendite al dettaglio italiane;
- venerdì 10 luglio: Produzione industriale italiana;

Ftse Mib: daily

Published on Investing.com, 3/Jul/2020 - 11:27:52 GMT, Powered by TradingView.

FTSE MIB, Italia, Milano(CFD):IT40, D

MA (50, close, 0)
MA (200, close, 0)



Investing.com

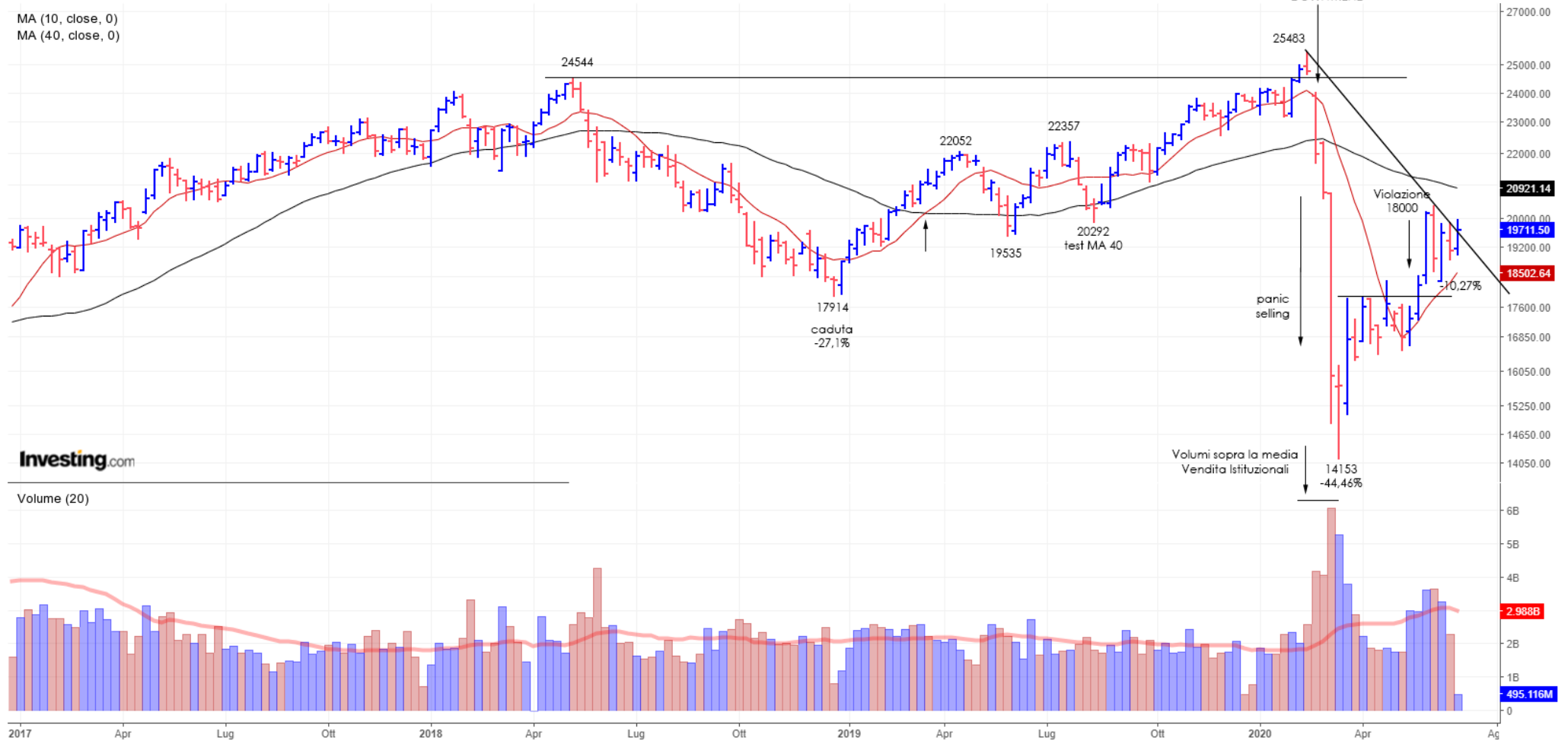
Volume (20)

Ftse Mib: weekly

Published on Investing.com, 3/Jul/2020 - 11:25:50 GMT, Powered by TradingView.

FTSE MIB, Italia, Milano(CFD):IT40, W

MA (10, close, 0)
MA (40, close, 0)



Investing.com

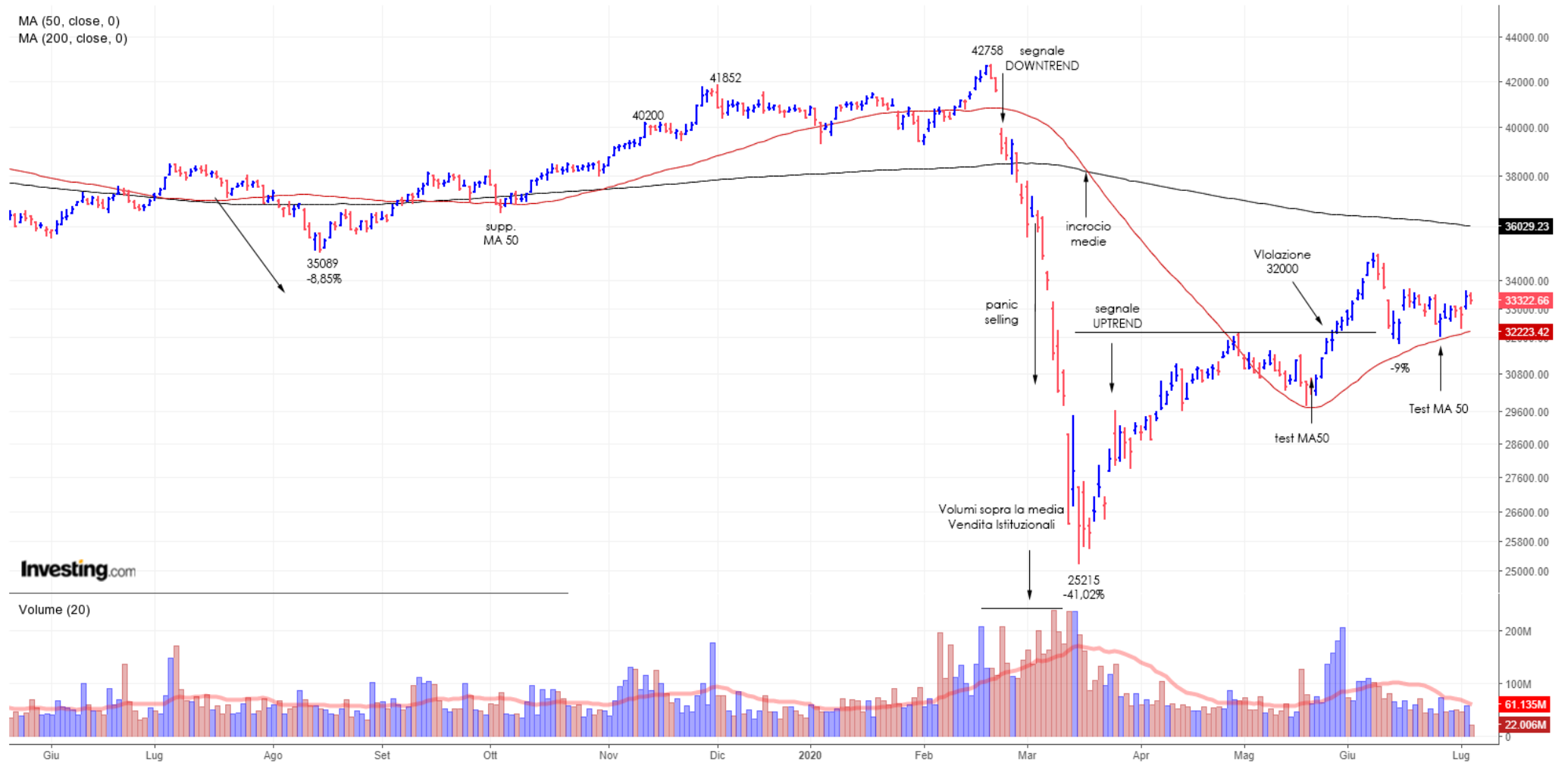
Volume (20)

Ftse Mid Cap: daily

Published on Investing.com, 3/Jul/2020 - 11:29:44 GMT, Powered by TradingView.

FTSE Italia Mid Cap, Italia, Milano:FTITMC, D

MA (50, close, 0)
MA (200, close, 0)



Investing.com

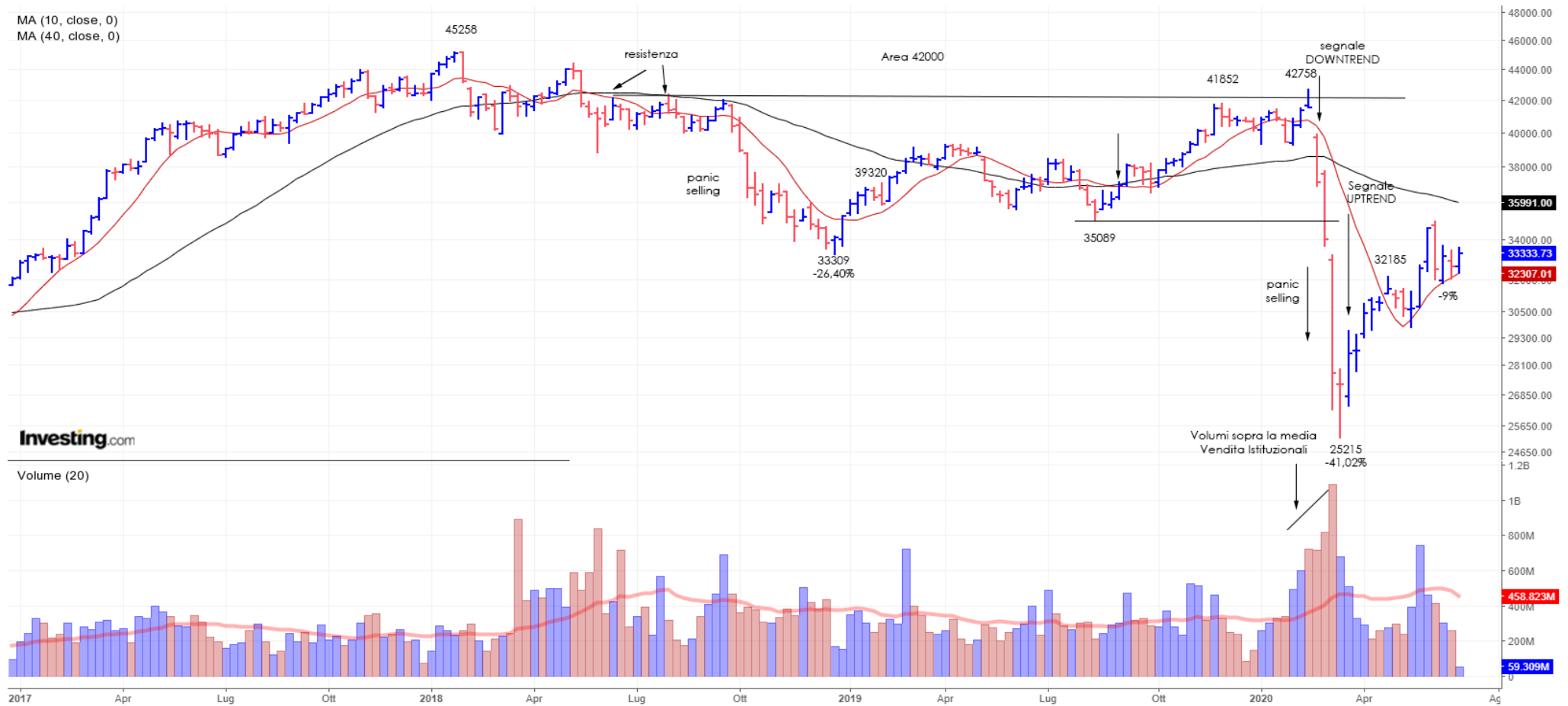
Volume (20)

Ftse Mid Cap: weekly

Published on Investing.com, 3/Jul/2020 - 11:26:39 GMT, Powered by TradingView.

FTSE Italia Mid Cap, Italia, Milano:FTITMC, W

MA (10, close, 0)
MA (40, close, 0)



Investing.com

Volume (20)

Settori

Settimana prevalentemente positiva per gli indici settoriali italiani. Su dieci settori tre hanno riportato una performance negativa, trattasi di FTSE Italia Chimica e Materie Prime (-2,27%); FTSE Italia Servizi al Consumo (-0,58%) e FTSE Italia Telecomunicazioni (-1,46%). **Settimana brillante per i finanziari** con il settore Ftse Italia Finanza che ha riportato la **migliore performance weekly** pari a +3,64%. Segno più anche il comparto energy con FTSE Italia Petrolio e Gas Naturale che ha guadagnato +2,43%. Bene anche FTSE Italia Industria (+2,63%) e FTSE Italia Servizi Pubblici (+2,97%).

Relativamente alle 4 settimane si registrano quattro performance negative, quelle FTSE Italia Petrolio e Gas Naturale (-0,98%); FTSE Italia Chimica e Materie Prime (-4,02%); FTSE Italia Servizi al Consumo (-0,34%) e FTSE Italia Servizi al Consumo (-3,04%). Le migliori risultano FTSE Italia Servizi Pubblici (+6,95%); FTSE Italia Finanza(+6,11%) e FTSE Italia Tecnologia (+5,59%).

Nel lungo periodo registriamo 7 settori con una performance negativa e 3 positivi. In testa sempre FTSE Italia Tecnologia (+46,22%) e FTSE Italia Salute (+33,02%) attuali leader di mercato, mentre in coda troviamo FTSE Italia Chimica e Materie Prime (-46,93%) e FTSE Italia Petrolio e Gas Naturale (-32,95%).

Per quanto riguarda lo status, **6 indici settoriali su 10 si confermano in Downtrend.** Oltre a FTSE Italia Tecnologia e FTSE Italia Salute che restano in Uptrend, **si confermano in Uptrend anche FTSE Italia Beni di Consumo e FTSE Italia Servizi Pubblici**

| Settore | %1W | %4W | %52W | Trend |
|-------------------------------------|-------|-------|--------|---------|
| FTSE Italia Petrolio e Gas Naturale | 2,43 | -0,98 | -32,95 | DOWN |
| FTSE Italia Chimica e Materie Prime | -2,27 | -4,02 | -46,93 | DOWN |
| FTSE Italia Industria | 2,63 | 1,01 | -17,07 | DOWN |
| FTSE Italia Beni di Consumo | 1,56 | 1,64 | -11,26 | UPTREND |
| FTSE Italia Salute | 0,7 | 1,47 | 33,02 | UPTREND |
| FTSE Italia Servizi al Consumo | -0,58 | -3,04 | -32,44 | DOWN |
| FTSE Italia Telecomunicazioni | -1,46 | -0,34 | -14,37 | DOWN |
| FTSE Italia Servizi Pubblici | 2,97 | 6,95 | 18,56 | UPTREND |
| FTSE Italia Finanza | 3,64 | 6,11 | -11,88 | DOWN |
| FTSE Italia Tecnologia | 2,37 | 5,59 | 46,22 | UPTREND |

* i dati si riferiscono alle chiusure ufficiali di giovedì

Top List

Idee di investimento: numero 42

| Tiker | Nome | Settore | Capitalizz. Bln | Week in | cRSI | cRSI breve | A/D index | U/D volume |
|-------|------------------------|----------------------------------------|-----------------|---------|------|------------|-----------|------------|
| BEST | Be Shaping the Future | Prodotti e Servizi Industriali | 0,12 | 67 | 99 | 99 | E | 0,78 |
| RLT | Relatech | Tecnologia | 0,03 | 12 | 98 | 99 | A | 2,28 |
| DIB | Digital Bross | Prodotti per la casa, la persona, Moda | 0,11 | 42 | 98 | 98 | A | 1,14 |
| CONF | Confinvest | Servizi Finanziari | 0,03 | 17 | 98 | 68 | E | 0,41 |
| DIA | Diasorin | Salute | 6,12 | 37 | 96 | 99 | B | 0,64 |
| EXSY | Expert System | Tecnologia | 0,12 | 8 | 95 | 98 | B | 0,86 |
| CRL | Carel | Edilizia E Materiali | 1,66 | 73 | 95 | 97 | A | 1,42 |
| MTV | Mondo TV | Media | 0,06 | 8 | 95 | 89 | C | 0,42 |
| NEXI | Nexi | Prodotti e Servizi Industriali | 5,47 | 51 | 95 | 69 | B | 0,73 |
| SES | Sesa | Servizi Finanziari | 0,55 | 35 | 94 | 71 | B | 0,90 |
| STM | Stmicroelectronics | Tecnologia | 14,23 | 55 | 94 | 66 | D | 0,53 |
| ETH | Eurotech | Tecnologia | 0,12 | 73 | 91 | 47 | D | 0,38 |
| PIA | Piaggio | Consumi ciclici | 0,80 | 8 | 91 | 47 | A | 0,80 |
| ANIM | Anima Holding | Servizi Finanziari | 1,37 | 5 | 90 | 95 | A | 1,92 |
| ELC | Elica | Prodotti per la casa, la persona, Moda | 0,19 | 27 | 90 | 59 | B | 0,68 |
| REY | Reply | Tecnologia | 2,76 | 4 | 89 | 88 | B | 1,45 |
| IE | Iervollino Entertainm. | Media | 0,10 | 4 | 89 | 70 | A | 1,55 |
| REC | Recordati | Salute | 7,95 | 47 | 87 | 91 | B | 0,75 |

Nome: nome dell'azione - Settore: settore di appartenenza - Capitalizzazione: capitalizzazione di mercato - Week in: settimane di ingresso nella lista - cRSI: indicatore di forza del titolo in relazione al mercato di appartenenza su una scala da 1 a 100 - A/D index: indicatore della capacità del titolo di attrarre grossi investitori - U/D volume: indicatore che mette in relazione l'andamento dei volumi con quello dei prezzi, un valore superiore ad 1 indica un incremento dei volumi accompagnato da un aumento dei prezzi

Top List

Idee di investimento

| Tiker | Nome | Settore | Capitalizz. Bln | Week in | cRSI | cRSI breve | A/D index | U/D volume |
|-------|------------------|----------------------------------------|-----------------|---------|------|------------|-----------|------------|
| MAIL | Mailup SPA | Tecnologia | 0,04 | 8 | 87 | 66 | E | 0,53 |
| AVIO | Avio | Prodotti e Servizi Industriali | 0,38 | 19 | 86 | 85 | B | 1,29 |
| AMP | Amplifon | Salute | 3,79 | 60 | 86 | 56 | E | 0,71 |
| LR | Landi Renzo | Prodotti e Servizi Industriali | 0,81 | 3 | 85 | 99 | A | 1,67 |
| ENEL | Enel | Servizi Pubblici | 75,83 | 73 | 84 | 71 | B | 0,82 |
| FKR | Falck Renewables | Servizi Pubblici | 0,69 | 73 | 84 | 30 | E | 0,89 |
| RWAY | Rai Way | Media | 1,53 | 4 | 82 | 70 | A | 1,01 |
| RACE | Ferrari | Automobili e Componentistica | 20,31 | 60 | 82 | 63 | C | 0,71 |
| TNXT | Tinexta | Servizi Finanziari | 0,33 | 73 | 81 | 63 | D | 0,75 |
| BZU | Buzzi Unicem | Prodotti e Servizi Industriali | 4,16 | 4 | 80 | 78 | B | 1,88 |
| ERG | Erg | Servizi Pubblici | 2,88 | 34 | 80 | 59 | B | 1,01 |
| CEM | Cementir | Prodotti e Servizi Industriali | 0,99 | 4 | 78 | 78 | B | 1,88 |
| PRY | Prysmian | Prodotti e Servizi Industriali | 5,12 | 39 | 75 | 38 | E | 0,84 |
| ACE | Acea | Servizi Pubblici | 3,90 | 3 | 72 | 73 | B | 1,39 |
| FBK | Fineco | Banche | 5,79 | 10 | 71 | 59 | C | 0,56 |
| IP | Interpump | Prodotti e Servizi Industriali | 2,87 | 8 | 64 | 60 | B | 0,68 |
| MONC | Moncler | Prodotti per la casa, la persona, Moda | 9,49 | 28 | 60 | 61 | B | 0,46 |
| TIP | Tamburi | Servizi Finanziari | 1,09 | 31 | 59 | 53 | E | 0,39 |
| AZM | Azimut | Servizi finanziari | 2,00 | 43 | 56 | 24 | C | 0,55 |

Nome: nome dell'azione - Settore: settore di appartenenza - Capitalizzazione: capitalizzazione di mercato - Week in: settimane di ingresso nella lista - cRSI: indicatore di forza del titolo in relazione al mercato di appartenenza su una scala da 1 a 100 - A/D index: indicatore della capacità del titolo di attrarre grossi investitori - U/D volume: indicatore che mette in relazione l'andamento dei volumi con quello dei prezzi, un valore superiore ad 1 indica un incremento dei volumi accompagnato da un aumento dei prezzi

Top List

Idee di investimento

| Tiker | Nome | Settore | Capitalizz. Bln | Week in | cRSI | cRSI breve | A/D index | U/D volume |
|-------|-----------------|----------------------------------------|-----------------|---------|------|------------|-----------|------------|
| BGN | Banca Generali | Banche | 2,87 | 44 | 55 | 32 | D | 0,54 |
| HER | Hera | Servizi Pubblici | 4,13 | 47 | 53 | 28 | E | 0,53 |
| PST | Poste Italiane | Assicurazioni | 9,34 | 71 | 34 | 15 | E | 0,71 |
| ISP | Intesa Sanpaolo | Banche | 34,86 | 73 | 19 | 7 | E | 0,78 |
| SL | Sanlorenzo | Prodotti per la casa, la persona, Moda | 0,59 | 18 | 12 | 27 | E | 0,48 |

Nome: nome dell'azione - Settore: settore di appartenenza - Capitalizzazione: capitalizzazione di mercato - Week in: settimane di ingresso nella lista - cRSI: indicatore di forza del titolo in relazione al mercato di appartenenza su una scala da 1 a 100 - A/D index: indicatore della capacità del titolo di attrarre grossi investitori - U/D volume: indicatore che mette in relazione l'andamento dei volumi con quello dei prezzi, un valore superiore ad 1 indica un incremento dei volumi accompagnato da un aumento dei prezzi

Posizioni Short Istituzionali

In questa lista ci sono le azioni più shortate dagli istituzionali

| Tiker | Nome | Settore | Capitalizz. Bln | Mercato | %short | n° fondi | cRSI | U/D volume |
|-------|---------------------------------|-------------------------------------|-----------------|---------|--------|----------|------|------------|
| BPM | BANCO BPM SPA | Banche | 1.75 | MTA | 4,26 | 5 | 14 | 0,66 |
| MT | MAIRE TECNIMONT SPA | Petrolio e Gas Naturale | 0.45 | MTA | 4,25 | 3 | 5 | 0,63 |
| SPM | SAIPEM SPA | Petrolio e Gas Naturale | 2.13 | MTA | 4,05 | 5 | 5 | 1,01 |
| BRE | BREMBO SPA - FRENI BREMBO | Automobili e Componentistica | 2.68 | MTA | 2,7 | 3 | 11 | 0,65 |
| SRS | SARAS SPA RAFFINERIE SARDE | Petrolio e Gas Naturale | 0.75 | MTA | 2,39 | 2 | 10 | 0,65 |
| OVS | OVS SPA | Prodotti per la Casa, Persona, Moda | 0.20 | MTA | 2,17 | 4 | 17 | 0,98 |
| BPER | BPER BANCA SPA | Banche | 1.12 | MTA | 1,97 | 2 | 8 | 0,68 |
| BCU | BRUNELLO CUCINELLI SPA | Prodotti per la Casa, Persona, Moda | 1.99 | MTA | 1,82 | 3 | 51 | 0,73 |
| ME | MEDIASET SPA | Media | 1.77 | MTA | 1,76 | 2 | 7 | 0,67 |
| BMPS | BANCA MONTE DEI PASCHI DI SIENA | Banche | 1.47 | MTA | 1,61 | 2 | 54 | 1,11 |
| SFER | SALVATORE FERRAGAMO SPA | Prodotti per la Casa, Persona, Moda | 2.11 | MTA | 1,41 | 2 | 11 | 0,65 |
| FCT | FINCANTIERI SPA | Industriali | 1.02 | MTA | 1,31 | 2 | 24 | 1,10 |

Commento:

Questa settimana nella nostra classifica delle azioni più shortate dagli istituzionali, al primo posto troviamo **Banco BPM** che registra un incremento di short ora pari a 4,26% con 5 fondi posizionati. Scende in seconda posizione **Maire tecnimont** con una posizione short confermata a 4,25% e sempre 3 fondi presenti. Al terzo posto sale **Saipem** con un incremento di short registrato in settimana (4,05% short con 5 fondi). Si conferma in quarta posizione **Brembo** con uno short a 2,70% in leggera contrazione dalla precedente rilevazione pari a 2,82% e 3 fondi posizionati al ribasso. **E' alta la presenza di Banche tra i titoli più shortati**, oltre a BPM troviamo **BPER BANCA SPA** (con 1,97% e 2 fondi posizionati) e **BANCA MONTE DEI PASCHI DI SIENA** (con 1,61% di short e 2 fondi posizionati). In nona posizione entra **FINCANTIERI SPA**, con uno short pari a 1,02% e 2 fondi ribassisti. Registriamo infine un incremento di posizioni ribassiste su **Salvatore Ferragamo** con 1,29% di short e 2 fondi posizionati.

Nome: nome dell'azione - Settore: settore di appartenenza - Capitalizzazione: capitalizzazione di mercato - Mercato: segmento di mercato di riferimento - %short: percentuale della posizione corta in relazione al capitale - cRSI: indicatore di forza del titolo in relazione al mercato di appartenenza su una scala da 1 a 100 - U/D volume: indicatore che mette in relazione l'andamento dei volumi con quello dei prezzi, un valore superiore ad 1 indica un incremento dei volumi accompagnato da un aumento dei prezzi

* dati estratti da Consob giovedì

Disclaimer

Ruffo & Partners Financial Advisor S.r.l. pubblica analisi indipendenti sui mercati finanziari mondiali.

Tutte le informazioni presenti nei nostri report e/o analisi non devono essere considerate in alcun modo una sollecitazione al pubblico risparmio, consulenza o raccomandazione di investimento. Le analisi prodotte e i report sono il frutto di metodologie e modelli proprietari,

I dati utilizzati sono forniti da fornitori attendibili e affidabili. La Ruffo & Partners Financial Advisor S.r.l. opera nel migliore dei modi per assicurarne l'accuratezza e l'affidabilità senza tuttavia garantirne l'esattezza e/o la completezza degli stessi.

Le indicazioni fornite nei nostri report sono frutto di un algoritmo proprietario che analizza i prezzi e i volumi nello spazio e nel tempo fornendo indicazioni a riguardo che comunque non rappresentano consigli di investimento. Pertanto la Ruffo & Partners Financial Advisor S.r.l. non si assume nessuna responsabilità per eventuali perdite subite dagli operatori che abbiano utilizzato le informazioni e/o i dati rinvenuti nelle nostre analisi e report.

Tutte le decisioni operative finalizzate all'investimento rientrano pertanto nella responsabilità dell'operatore il quale deve sempre decidere liberamente e/o avvalersi di consulenti autorizzati per l'allocazione delle proprie risorse finanziarie, nella consapevolezza dei rischi che corre.

Ruffo & Partners Financial Advisor S.r.l. come società non opera sui mercati e quindi non può essere in conflitto di interesse. Le persone della società possono detenere posizioni personali aperte sui mercati e sugli strumenti indicati nei report.