

Analisi settimanale del mercato europeo

Temi chiave:

- BCE: estensione programma PEPP;
- Nuovo piano di stimoli della Germania;
- Pmi Composito Eurozona meglio delle attese.

Commento

Gli indici Eurostoxx 50 e Stoxx 600 sono in Uptrend. Settimana positiva per le principali piazze europee. A sostenere il **sentiment** degli investitori da un lato i dati macro europei e statunitensi migliori delle attese, dall'altro la **BCE**. Sul fronte dei dati macro, l'indice Pmi composito dell'Eurozona, nella lettura finale di maggio, e' rimbalzato a 31,9 punti dai 13,6 di aprile. Il dato è risultato superiore al preliminare e al consenso degli economisti. Tuttavia **il principale elemento catalizzatore per i mercati europei è stata la Banca Centrale Europea** che ha potenziato, oltre le attese le dimensioni del suo programma di emergenza di acquisti di asset. Nel dettaglio l'ammontare del Pepp e' stato aumentato di 600 miliardi di euro a quota 1.350 mld euro. Inoltre, il termine del programma e' stato esteso alla fine di giugno del 2021, rispetto alla vecchia scadenza di fine anno. Christine Lagarde, nella dichiarazione dopo la riunione del board della Bce ha detto: *"Nell'attuale contesto economico in rapida evoluzione, il Consiglio direttivo rimane pienamente impegnato a fare tutto il necessario nell'ambito del suo mandato per sostenere tutti i cittadini dell'area dell'euro in questo momento estremamente impegnativo"*. **Le mosse della BCE si inquadrano in un contesto globale di massicci stimoli monetari e fiscali.** Sempre in settimana la locomotiva dell'Europa, la Germania, ha approvato un nuovo piano di stimoli da 130 miliardi, l'IVA ridotta al 16% fino a fine 2020 farà da incentivo per la domanda interna. Passando all'aspetto tecnico quantitativo (**quantamental**) la settimana appena trascorsa ha fornito nuovi importanti segnali positivi. I due principali indici europei archiviano una brillante performance settimanale pari a **+% 7,12% per l'indice Stoxx 600** e pari a **+10,92% per l'indice Eurostoxx 50**. Entrambi gli indici sono arrivati in prossimità della moving average a **200 giorni** che nelle scorse settimane avevamo identificato come primo livello rialzista. Nello specifico l'indice Eurostoxx 50 ha chiuso a 3383 punti leggermente sot-

to la moving average a **200 giorni**. Stesso discorso per l'indice paneuropeo Stoxx 600 che ha terminato l'ottava a 375 punti non distante da area posta tra 380 e 390 punti che era stata identificata come primo target rialzista. **Tutti i mercati che compongono l'indice Stoxx 600 sono in Uptrend, quelli che hanno fatto registrare le migliori performane dal segnale fornito in data 24/03/2020, dal nostro modello, sono: Finlandia (+42,10%) Svezia (+33,90%) Norvegia (+35,60%) Danimarca (+31%) e Germania(+46,90%). Il mercato tedesco ha sovraperformato tutti gli altri mercati europei.** L'indice **Dax 30** ha chiuso a 12843 punti con una performance settimanale pari a **+10,85%**. Il test positivo dell'importante moving average a 200 giorni ha dato nuova forza all'indice che ha come prossimo obiettivo i massimi storici registrati a febbraio 2020. Settimana brillante **(+10,70%)** per l'indice **Cac 40** che ha chiuso a 5197 punti, sopra le medie a breve e la moving average a 50 giorni. Il mercato francese si conferma in **Uptrend**, con la distribuzione delle scorse sessioni assorbita, e come prossimo obiettivo il test della moving average a **200 giorni**.

Fuori dalla zona euro settimana positiva(**+6,72%**) per l'indice inglese **Ftse 100** che ha chiuso a 6485 punti uscendo dal lungo canale laterale compreso tra 6150 e 5660 punti.

In conclusione, in un contesto di mercato con una aspettativa **positiva** per le prossime settimane, si consiglia di incrementare **gradualmente e selettivamente** l'esposizione al rischio, avvalendosi soprattutto delle idee di investimento presenti nelle nostre liste: **Top List** e **Trend Setup**.

Commento

Top List:

Settimana ricca di novità per la Top List Europa, ora composta da **73 idee di investimento**. Si registrano **13 new entry** e **nessuna uscita**. Tra le **13 new entry** 2 fanno parte dell'industry group Technology, trattasi di **FinTech Grp AG** e **Schneider Electric S.E.** Quattro new entry sono legate al settore Healthcare: **Paion AG; Clinigen Group Plc; Sartorius Stedim Biotech S,A** e **Eurofins Scientific SE**. Per il settore Financial Services, in grande slancio nella settimana appena trascorsa, segnaliamo l'ingresso nella Top List Europea di: **Pershing Square Holdings; Amundi; EMS-Chemie Holding e Vontobel Holding AG**.

Le altre new entry sono rappresentate da **Stroeer SE** per Communication Services; **EFG International AG** per Basic Materials. Ultimo ingresso nella Top list Europea è quello di **Sirius Real Estate Limited** per il comparto Real Estate. Tra le idee di investimento già presenti nella lista archiviamo una settimana brillante per alcune stock appartenenti all'industry group Technology che hanno fatto registrare una performance weekly a doppia cifra: **STMicroelectronics (+13.50%)** e **Infineon (+13.37%)**. Ottava positiva per il settore bancario dove spicca in particolare la performance **(+15,50%)** di **Deutsche Bank**. Per il comparto Consumer Cyclical, continua la corsa senza sosta di **Zalando** che ha aggiornato i massimi storici per la sesta settimana consecutiva chiudendo a 64,22 euro con una performance pari a **+5,40%**.

Eventi in programma:

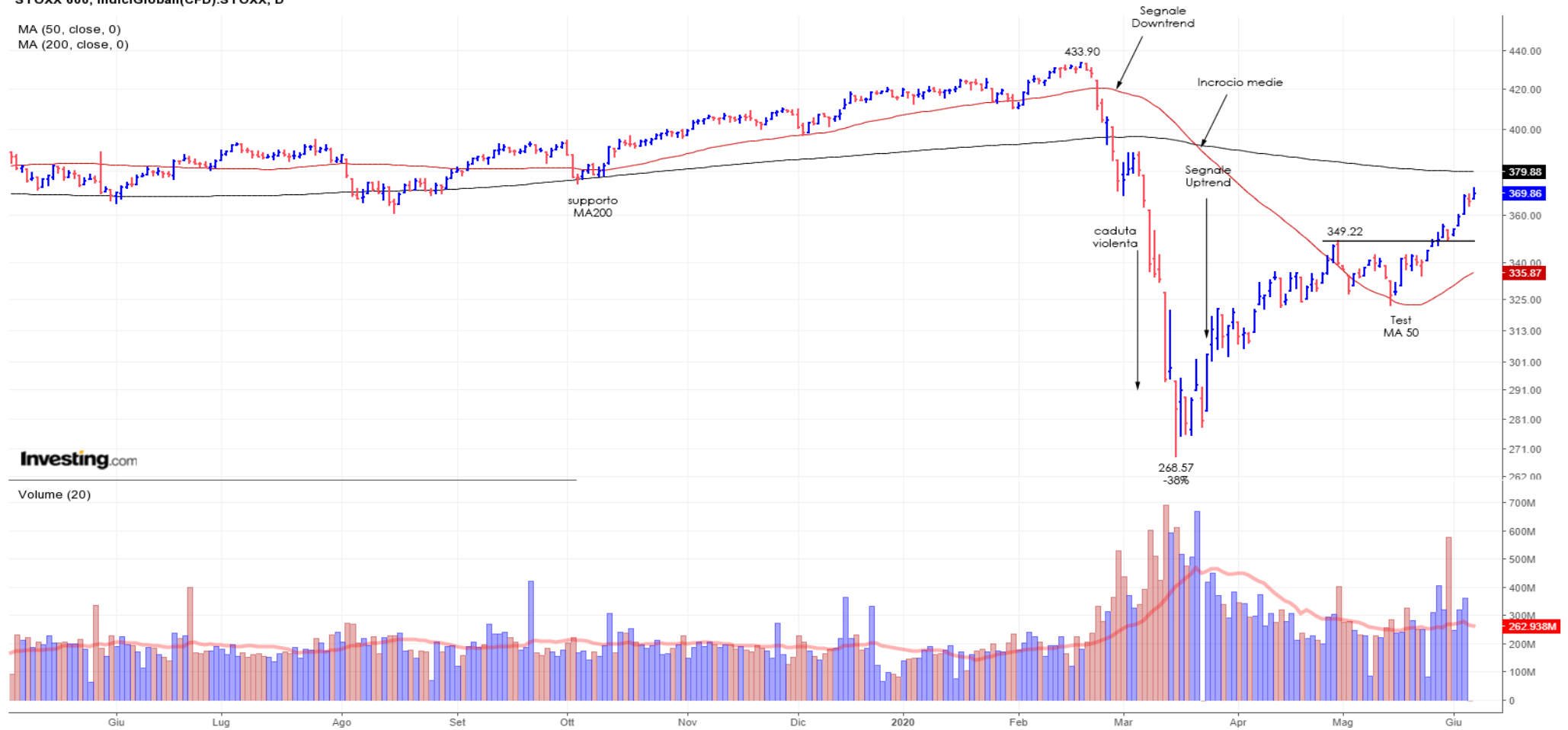
- lunedì 08 giugno: Produzione Industriale m/m Aprile **(GER)**
- martedì 09 giugno: Riunione OPEC; PIL 1°trim. 2020 (finale) t/t area euro **(EUR)**;
- mercoledì 10 giugno: Riunione Paesi G7;
- giovedì 11 giugno: Riunione Paesi Eurogruppo **(EUR)**; Riunione Paesi G7;
- venerdì 12 giugno: Riunione ECOFIN; Produzione Industriale Maggio a/a **(EUR)**;

DJ Eurostoxx 600: daily

Published on Investing.com, 5/Jun/2020 - 11:00:25 GMT, Powered by TradingView.

STOXX 600, IndiciGlobal(CFD):STOXX, D

MA (50, close, 0)
MA (200, close, 0)



Investing.com

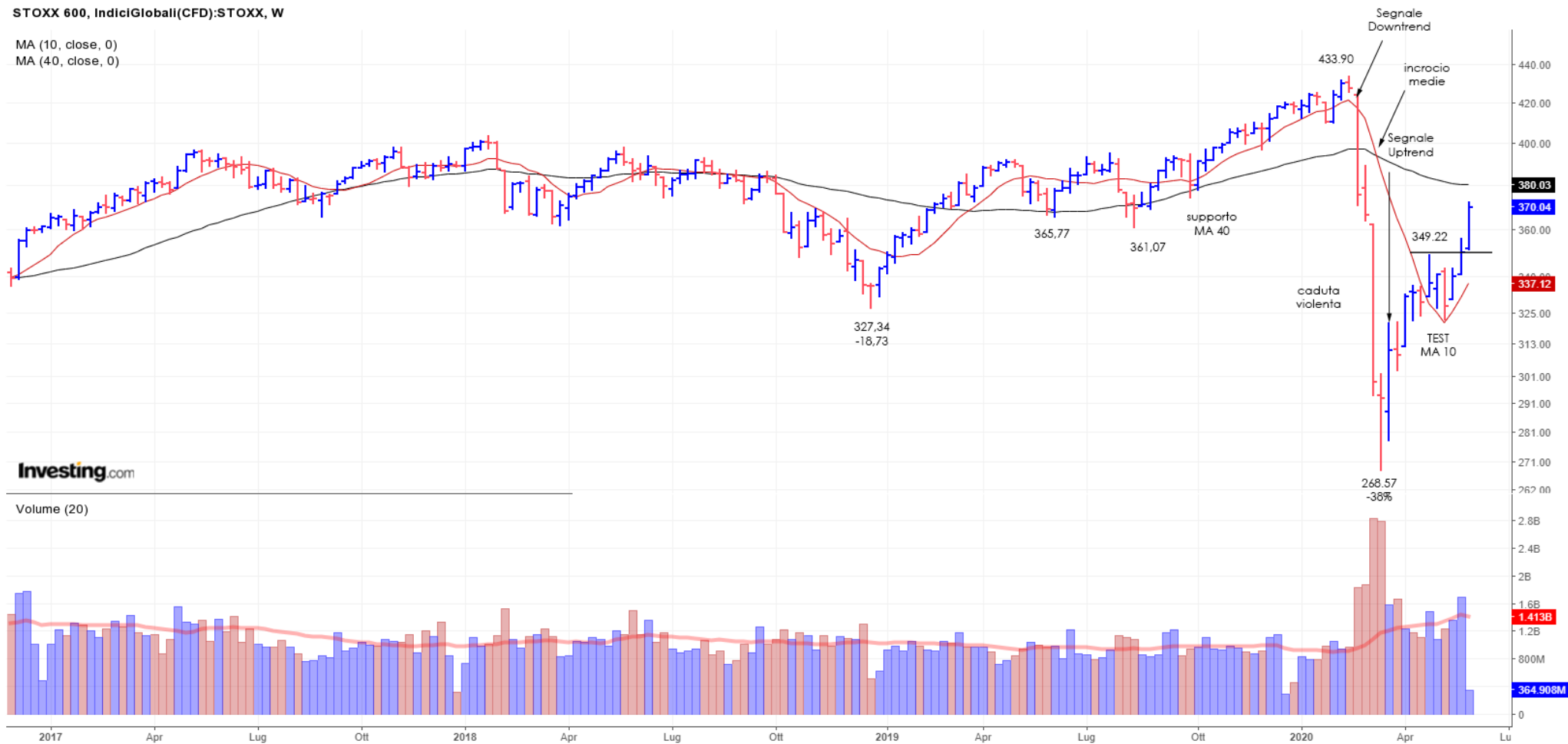
Volume (20)

DJ Eurostoxx 600: weekly

Published on Investing.com, 5/Jun/2020 - 11:03:42 GMT, Powered by TradingView.

STOXX 600, IndiciGlobali(CFD):STOXX, W

MA (10, close, 0)
MA (40, close, 0)

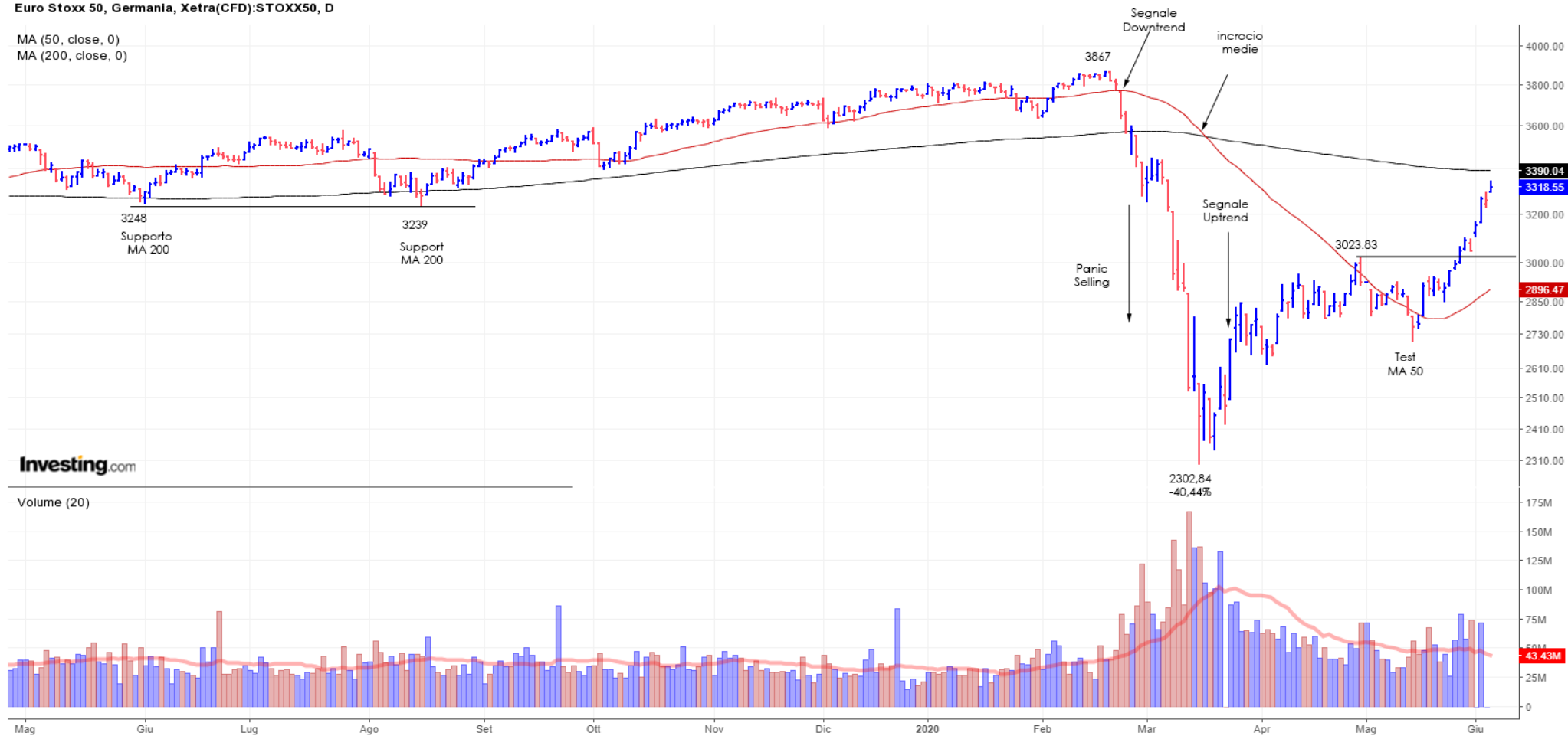


DJ Eurostoxx 50: daily

Published on Investing.com, 5/June/2020 - 11:02:03 GMT, Powered by TradingView.

Euro Stoxx 50, Germania, Xetra(CFD):STOXX50, D

MA (50, close, 0)
MA (200, close, 0)



Investing.com

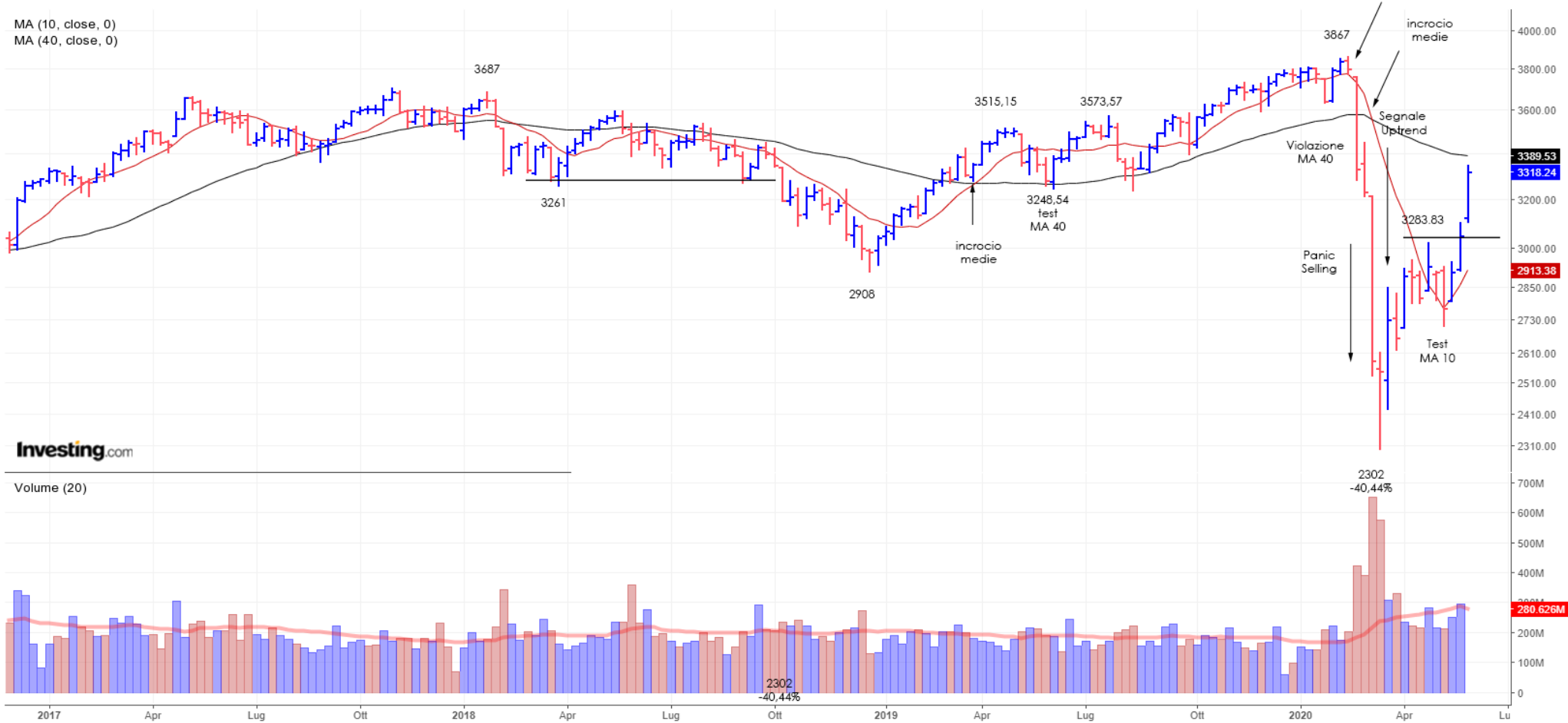
Volume (20)

DJ Eurostoxx 50: weekly

Published on Investing.com, 5/Jun/2020 - 11:02:48 GMT, Powered by TradingView.

Euro Stoxx 50, Germania, Xetra(CFD):STOXX50, W

MA (10, close, 0)
MA (40, close, 0)



Top List

Idee di investimento: numero 73

Tiker	Nome	Settore	Cap. Bln	Week in	cRSI	cRSI breve	A/D index	U/D vol.
SW:ROSE	Zur Rose Group AG	Healthcare	1,19	13	97	98	A	0,85
MC:CLNX	Cellnex Telecom	Communication Services	5,58	6	96	95	C	1,02
MC:IBE	Iberdrola	Utilities	56,28	54	95	95	B	1,85
DE:FTK	FinTech Grp AG	Technology	0,70	0	95	93	A	1,36
DE:BC8	Bechtle AG	Technology	6,50	1	94	94	B	1,09
DE:SAE	Shop Apotheke Europe	Healthcare	0,66	13	93	96	A	0,83
LSE:PLUS	Plus500 Ltd	Financial Services	0,95	6	93	96	B	1,01
PA:ERYP	ERYTECH Pharma S,A	Healthcare	0,15	5	93	96	A	1,12
DE:RWE	RWE Aktiengesellschaft	Utilities	17,93	35	92	96	B	1,70
PA:VLTA	Voltalia SA	Utilities	1,55	13	92	93	A	1,21
PA:DIM	Sartorius Stedim Biotech S,A	Healthcare	21,00	0	91	88	B	1,00
DE:COK	Cancom SE	Technology	2,16	3	90	91	C	0,93
DE:DMP	Dermapharm Holding SE	Healthcare	2,05	53	90	83	B	1,01
PA:ABIO	Albioma	Industrials	0,92	28	90	94	A	1,04
LSE:BVC	BATM Advanced Communications	Technology	0,20	10	89	96	A	1,33
PA:STM	STMicroelectronics N,V	Technology	14,86	58	89	80	C	0,74
LSE:FUTR	Future PLC	Communication Services	1,24	1	88	85	A	1,01
LSE:IPX	Impax Asset Management Group	Financial Services	0,45	23	88	87	C	0,90

Nome: nome dell'azione - Settore: settore di appartenenza - Capitalizzazione: capitalizzazione di mercato - Week in: settimane di ingresso nella lista - cRSI: indicatore di forza del titolo in relazione al mercato di appartenenza su una scala da 1 a 100 - A/D index: indicatore della capacità del titolo di attrarre grossi investitori - U/D volume: indicatore che mette in relazione l'andamento dei volumi con quello dei prezzi, un valore superiore ad 1 indica un incremento dei volumi accompagnato da un aumento dei prezzi

Top List

Idee di investimento: numero 73

Tiker	Nome	Settore	Cap. Bln	Week in	cRSI	cRSI breve	A/D index	U/D vol.
LSE:KNOS	Kainos Group plc	Technology	0,90	1	88	83	A	1,30
PA:POXEL	Poxel SA	Healthcare	0,24	3	88	86	A	0,79
LSE:GAW	Games Workshop Group PLC	Consumer Cyclical	2,09	2	87	73	B	0,84
DE:QIA	Qiagen	Healthcare	7,72	6	86	94	A	1,23
DE:ZAL	Zalando SE	Consumer Cyclical	10,43	6	86	82	D	0,61
MC:GRF	Grifols	Healthcare	17,20	38	86	61	C	1,02
PA:ILD	Iliad SA	Communication Services	6,67	28	86	84	B	1,59
SW:EMSN	EMS-CHEMIE HOLDING AG	Financial Services	16,90	0	86	91	B	0,90
SW:VONN	Vontobel Holding AG	Financial Services	3,44	0	86	78	D	0,73
PA:ERF	Eurofins Scientific SE	Healthcare	10,80	0	86	88	B	1,79
PA:TEP	Teleperformance SE	Industrials	8,31	31	85	80	B	0,91
DE:DBK	Deutsche Bank Aktiengesellschaft	Banks	16,12	1	84	69	C	0,62
DE:DWS	DWS Group GmbH &	Financial Services	6,5	2	84	80	D	0,61
LSE:OMG	Oxford Metrics plc	Technology	0,14	19	84	89	B	0,90
LSE:PSHD	Pershing Square Holdings; Ltd	Financial Services	4,13	0	84	88	C	1,28
LSE:ECK	Eckoh plc	Technology	0,15	3	83	80	A	0,75
LSE:IHP	IntegraFin Holdings plc	Financial Services	1,48	23	83	90	B	3,12
DE:PA8	Paion AG	Healthcare	0,16	0	83	87	B	0,73

Nome: nome dell'azione - Settore: settore di appartenenza - Capitalizzazione: capitalizzazione di mercato - Week in: settimane di ingresso nella lista - cRSI: indicatore di forza del titolo in relazione al mercato di appartenenza su una scala da 1 a 100 - A/D index: indicatore della capacità del titolo di attrarre grossi investitori - U/D volume: indicatore che mette in relazione l'andamento dei volumi con quello dei prezzi, un valore superiore ad 1 indica un incremento dei volumi accompagnato da un aumento dei prezzi

Top List

Idee di investimento: numero 73

Tiker	Nome	Settore	Cap. Bln	Week in	cRSI	cRSI breve	A/D index	U/D vol.
DE:EVT	Evotec AG	Healthcare	3,46	6	82	68	C	0,95
PA:WLN	Worldline S,A	Technology	11,42	5	82	78	B	1,00
DE:AIXA	AIXTRON SE	Technology	1,06	4	81	83	D	0,95
DE:DB1	Deutsche Börse Aktiengesellschaft	Financial Services	25,51	5	81	C	0,85	1,24
DE:SOW	Software Aktiengesellschaft	Technology	2,34	5	81	83	B	1,14
DE:NDA	Aurubis AG	Basic Materials	2,19	4	80	80	D	0,81
LSE:AHT	Ashtead Group plc	Industrials	9,99	3	80	76	D	0,51
LSE:HSV	HomeServe plc	Industrials	4,32	1	80	83	A	1,19
LSE:SQZ	Serica Energy plc	Energy	0,30	1	80	89	A	0,85
SW:GOLI	Gold Fields Limited	Basic Materials	4,08	44	80	59	B	0,09
DE:SAX	Stroeer SE	Communication Services	3,90	0	80	72	B	0,52
LSE:DNLM	Dunelm Group plc	Consumer Cyclical	2,05	1	79	53	C	0,80
LSE:EXPN	Experian plc	Technology	25,49	1	79	78	B	0,95
LSE:GAM	Gamma Communications plc	Communication Services	105	29	79	78	B	0,93
LSE:IDEA	Ideagen plc	Technology	0,40	1	79	72	B	2,56
PA:DSY	Dassault Systèmes SE	Technology	36,17	63	79	76	B	1,21
PA:SAN	Sanofi	Healthcare	111,30	6	79	80	C	0,92
PA:VLA	Valneva SE	Healthcare	0,29	5	79	87	A	1,44

Nome: nome dell'azione - Settore: settore di appartenenza - Capitalizzazione: capitalizzazione di mercato - Week in: settimane di ingresso nella lista - cRSI: indicatore di forza del titolo in relazione al mercato di appartenenza su una scala da 1 a 100 - A/D index: indicatore della capacità del titolo di attrarre grossi investitori - U/D volume: indicatore che mette in relazione l'andamento dei volumi con quello dei prezzi, un valore superiore ad 1 indica un incremento dei volumi accompagnato da un aumento dei prezzi

Top List

Idee di investimento: numero 73

Tiker	Nome	Settore	Cap. Bln	Week in	cRSI	cRSI breve	A/D index	U/D vol.
PA:BIM	BioMérieux	Healthcare	9,77	36	78	66	C	0,87
LSE:CLIN	Clinigen Group Plc	Healthcare	1,22	0	78	90	A	1,35
DE:BRM	Bristol-Myers Squibb Company	Healthcare	138,80	16	77	59	B	1,80
DE:FME	Fresenius Medical Care	Healthcare	21,43	5	77	83	C	0,70
DE:IFX	Infineon Technologies AG	Technology	22,14	2	77	63	C	0,79
LSE:NG	National Grid plc	Utilities	35,50	13	77	87	B	1,20
LSE:SRE	Sirius Real Estate Limited	Real Estate	82,65	0	77	70	D	0,53
DE:MRK	Merck	Healthcare	46,58	5	76	62	D	0,91
DE:VNA	Vonovia SE	Financial Services	27,11	1	76	68	C	0,77
SW:EFGN	EFG International AG	Basic Materials	1,97	0	76	91	B	0,71
PA:SU	Schneider Electric S,E	Technology	51,95	0	76	69	D	1,07
PA:AMUN	Amundi	Financial Services	13,80	0	75	76	B	0,87
DE:DWNI	Deutsche Wohnen SE	Financial Services	14,14	1	73	81	B	1,12
PA:UBI	Ubisoft Entertainment SA	Communication Services	7,98	6	72	86	C	1,14
LSE:HLMA	Halma plc	Services	7,82	64	71	74	B	1,05
LSE:SXS	Spectris plc	Technology	3,29	25	68	74	B	0,64
LSE:GNS	Genus plc	Healthcare	1,91	43	64	47	B	0,59
LSE:AZN	AstraZeneca	Healthcare	93,50	66	57	53	B	0,91

Nome: nome dell'azione - Settore: settore di appartenenza - Capitalizzazione: capitalizzazione di mercato - Week in: settimane di ingresso nella lista - cRSI: indicatore di forza del titolo in relazione al mercato di appartenenza su una scala da 1 a 100 - A/D index: indicatore della capacità del titolo di attrarre grossi investitori - U/D volume: indicatore che mette in relazione l'andamento dei volumi con quello dei prezzi, un valore superiore ad 1 indica un incremento dei volumi accompagnato da un aumento dei prezzi

Top List

Idee di investimento: numero 73

Tiker	Nome	Settore	Cap. Bln	Week in	cRSI	cRSI breve	A/D index	U/D vol.
PA:ALS30	Solutions 30	Technology	1,13	18	55	51	C	0,93

Nome: nome dell'azione - Settore: settore di appartenenza - Capitalizzazione: capitalizzazione di mercato - Week in: settimane di ingresso nella lista - cRSI: indicatore di forza del titolo in relazione al mercato di appartenenza su una scala da 1 a 100 - A/D index: indicatore della capacità del titolo di attrarre grossi investitori - U/D volume: indicatore che mette in relazione l'andamento dei volumi con quello dei prezzi, un valore superiore ad 1 indica un incremento dei volumi accompagnato da un aumento dei prezzi

Disclaimer

Ruffo & Partners Financial Advisor S.r.l. pubblica analisi indipendenti sui mercati finanziari mondiali.

Tutte le informazioni presenti nei nostri report e/o analisi non devono essere considerate in alcun modo una sollecitazione al pubblico risparmio, consulenza o raccomandazione di investimento. Le analisi prodotte e i report sono il frutto di metodologie e modelli proprietari,

I dati utilizzati sono forniti da fornitori attendibili e affidabili. La Ruffo & Partners Financial Advisor S.r.l. opera nel migliore dei modi per assicurarne l'accuratezza e l'affidabilità senza tuttavia garantirne l'esattezza e/o la completezza degli stessi.

Le indicazioni fornite nei nostri report sono frutto di un algoritmo proprietario che analizza i prezzi e i volumi nello spazio e nel tempo fornendo indicazioni a riguardo che comunque non rappresentano consigli di investimento. Pertanto la Ruffo & Partners Financial Advisor S.r.l. non si assume nessuna responsabilità per eventuali perdite subite dagli operatori che abbiano utilizzato le informazioni e/o i dati rinvenuti nelle nostre analisi e report.

Tutte le decisioni operative finalizzate all'investimento rientrano pertanto nella responsabilità dell'operatore il quale deve sempre decidere liberamente e/o avvalersi di consulenti autorizzati per l'allocazione delle proprie risorse finanziarie, nella consapevolezza dei rischi che corre.

Ruffo & Partners Financial Advisor S.r.l. come società non opera sui mercati e quindi non può essere in conflitto di interesse. Le persone della società possono detenere posizioni personali aperte sui mercati e sugli strumenti indicati nei report.