

Analisi settimanale del mercato europeo

Temi chiave:

- GER: Probabile recessione tecnica (Pil -0,1);
- GER: Rumors stimoli fiscali;
- CINA: Serie di dati economici negativi.

Commento

Il mercato europeo è in downtrend. Settimana di leggeri progressi quella appena conclusa per il mercato europeo. L'indice Eurostoxx50 ha archiviato una variazione settimanale pari a +0,18%, l'indice Stoxx 600 pari a +0,47%. Il segnale di downtrend generato dal nostro modello, è in azione. Entrambi gli indici Eurostoxx 50 e Stoxx 600 hanno trovato supporto nella MA a 200 giorni. I volumi registrati, risultano in contrazione a conferma della mancanza di operatori istituzionali. Fa eccezione la giornata di venerdì caratterizzata dal sell-off scaturito dall'inasprirsi delle tensioni tra Usa e Cina. Il quadro internazionale attraversa una fase complessa, con le Banche Centrali in azione a contrastare le aspettative di una probabile recessione globale, innescata dalla guerra commerciale tra USA e Cina. A tal proposito, un driver per i mercati del Vecchio Continente potrebbe essere rappresentato dalla politica economica che adotterà la Germania per contrastare il rallentamento economico in atto e confermato dal dato del Pil dell'ultimo trimestre pari a -0,1%. L'indice Dax ha segnato una correzione dai massimi di luglio pari a -10,84%, il recupero di agosto gli ha consentito di recuperare la MA a 200 giorni, ma risulta ancora lontano dalla media a 50 giorni, circa il 3%. Tra i principali mercati azionari europei, conferma sempre più la sua debolezza l'indice spagnolo Ibex, profondamente distante dalle medie a 50 e 200 giorni ed a ridosso dei minimi dello scorso anno, zavorrato dalla crisi politica, con il Paese destinato a nuove elezioni in autunno. Nel complesso tutti gli indici componenti lo Stoxx 600 sono in downtrend, così come indicato dal nostro "Global Market Status". Tra i vari listini del vecchio continente, l'indice SMI sembra essere quello con maggiore resilienza. L'indice svizzero dopo il segnale di downtrend generato dal nostro modello il 02/08/2019 ha fatto registrare un movimento di recupero riportandosi sopra la media a 50 giorni e chiudendo nella giornata di venerdì a -4% circa dai massimi dell'anno. Al momento la MA a 200 giorni resta un importante livello di resistenza. Alla luce del segnale di downtrend presente sui mercati europei, suggeriamo di mantenere molta circospezione. Ridurre l'esposizione, prendere profitti sulle stock

dove sono state realizzate interessanti performance e procedere nella riallocazione di portafoglio con pazienza e disciplina aspettando che si creino nuove opportunità.

Top List:

Questa settimana la Top List europea si arricchisce di nuovi ingressi, le idee di investimento diventano 48. Escono dalla lista le tedesche **E on (EON)** ed **Evotec (EVT)**, che hanno riportato trimestrale non apprezzate, e le inglesi **Anglo American (AGL)** ed **Evraz (EVZ)** appartenenti al settore basic materials, penalizzate dalla questione Brexit e dall'andamento della sterlina. Entrano nella lista la francese **EssilorLuxottica (PA:EL)** e la tedesca **Aixtron (DE:AIXA)**, mentre per il mercato inglese entrano **Just Eat (LSE:JE)**, **Hikma Pharmaceuticals (LSE:HIK)**, **Meggitt (LDE:MGGT)** e **Diageo (LSE:DGE)**. Soffrono i titoli della lista maggiormente esposti alla querelle dei dazi, soprattutto del comparto tecnologico, mentre confermano la buona intonazione i titoli legati all'healthcare, con **Smith & Nephew (LSE:SN)**, **Astrazeneca (LSE:AZN)** e **Morphosys (DE:MOR)** fanno registrare nuovi massimi di periodo, con le due inglesi che hanno aggiornato anche i massimi storici.

Eventi in programma:

- lunedì 26 agosto: Indice Ifo **GER**;
- martedì 27 agosto: Pil **GER**;
- mercoledì 28 agosto: Clima consumatori **GER**; Asta Bund 10Y **GER**; Fiducia aziende e consumatori **ITA**;
- giovedì 29 agosto: Pil e spesa consumatori **FRA**; Iapc **SPA**; Disoccupazione **GER**; Ipp, ordinativi e vendite industriali **ITA**; Fiducia consumatori **EU**;
- venerdì 30 agosto: Vendite al dettaglio **GER**; Ipp **FRA**; Vendite al dettaglio **SPA**; Tasso mensile di disoccupazione, Ipc e Iapc **ITA**; Fiducia imprese e consumatori **POR**; Tasso disoccupazione e Ipc **EU**, Pil **ITA**.

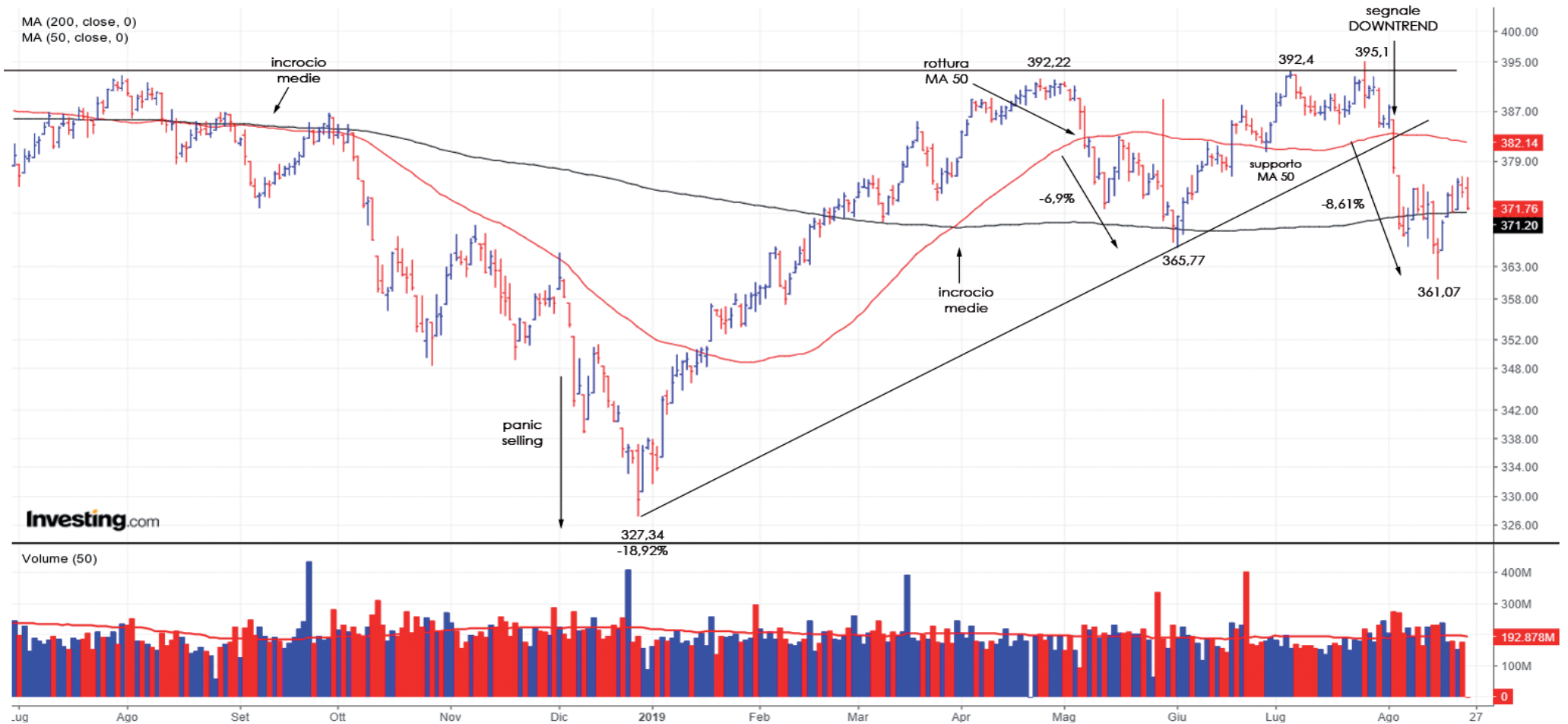
DJ Eurostoxx 600: daily

Published on Investing.com, 23/Aug/2019 - 15:39:30 GMT, Powered by TradingView.

STOXX 600, IndiciGlobal(CFD):STOXX, D

MA (200, close, 0)

MA (50, close, 0)



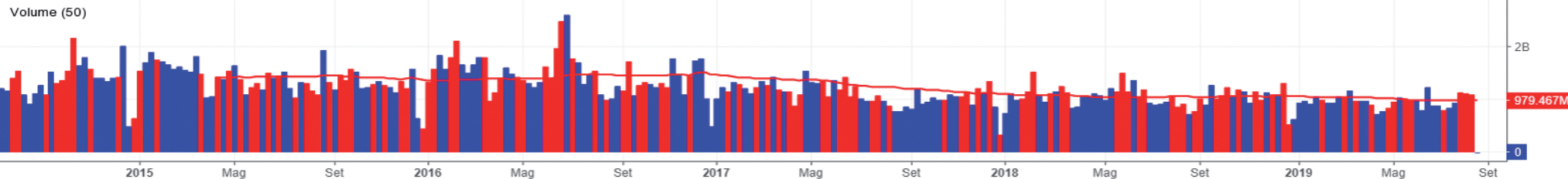
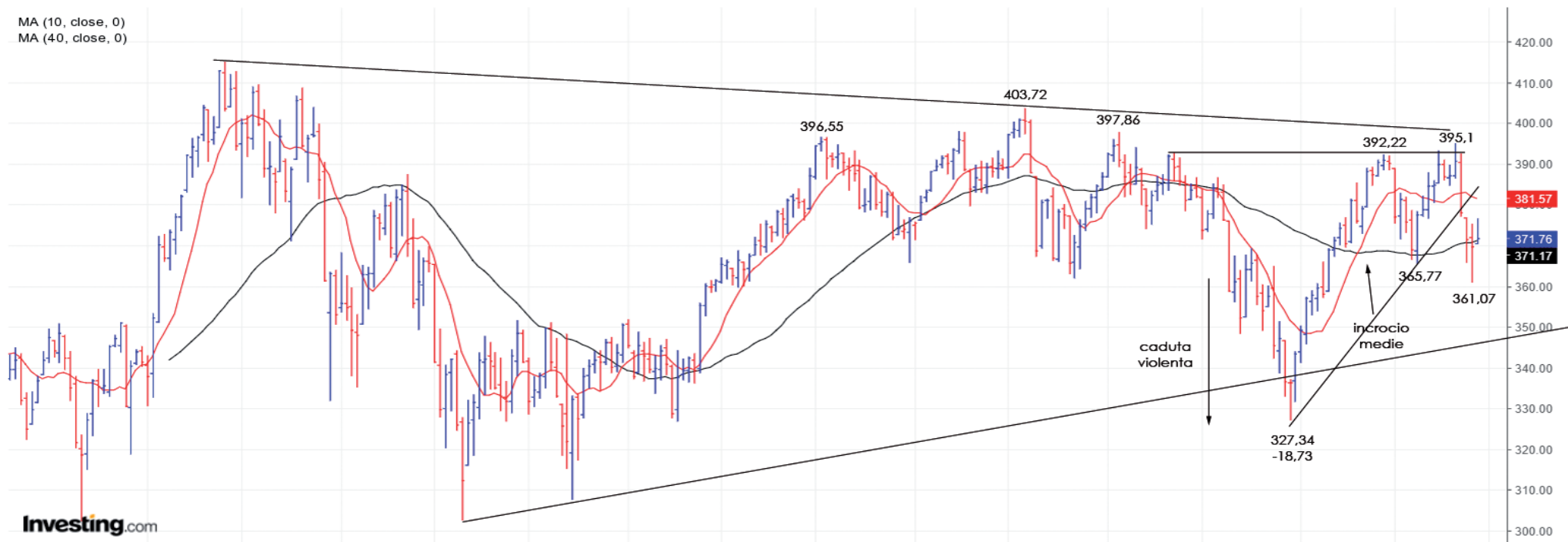
DJ Eurostoxx 600: weekly

Published on Investing.com, 23/Aug/2019 - 15:41:27 GMT, Powered by TradingView.

STOXX 600, IndiciGlobal(CFD):STOXX, W

MA (10, close, 0)

MA (40, close, 0)



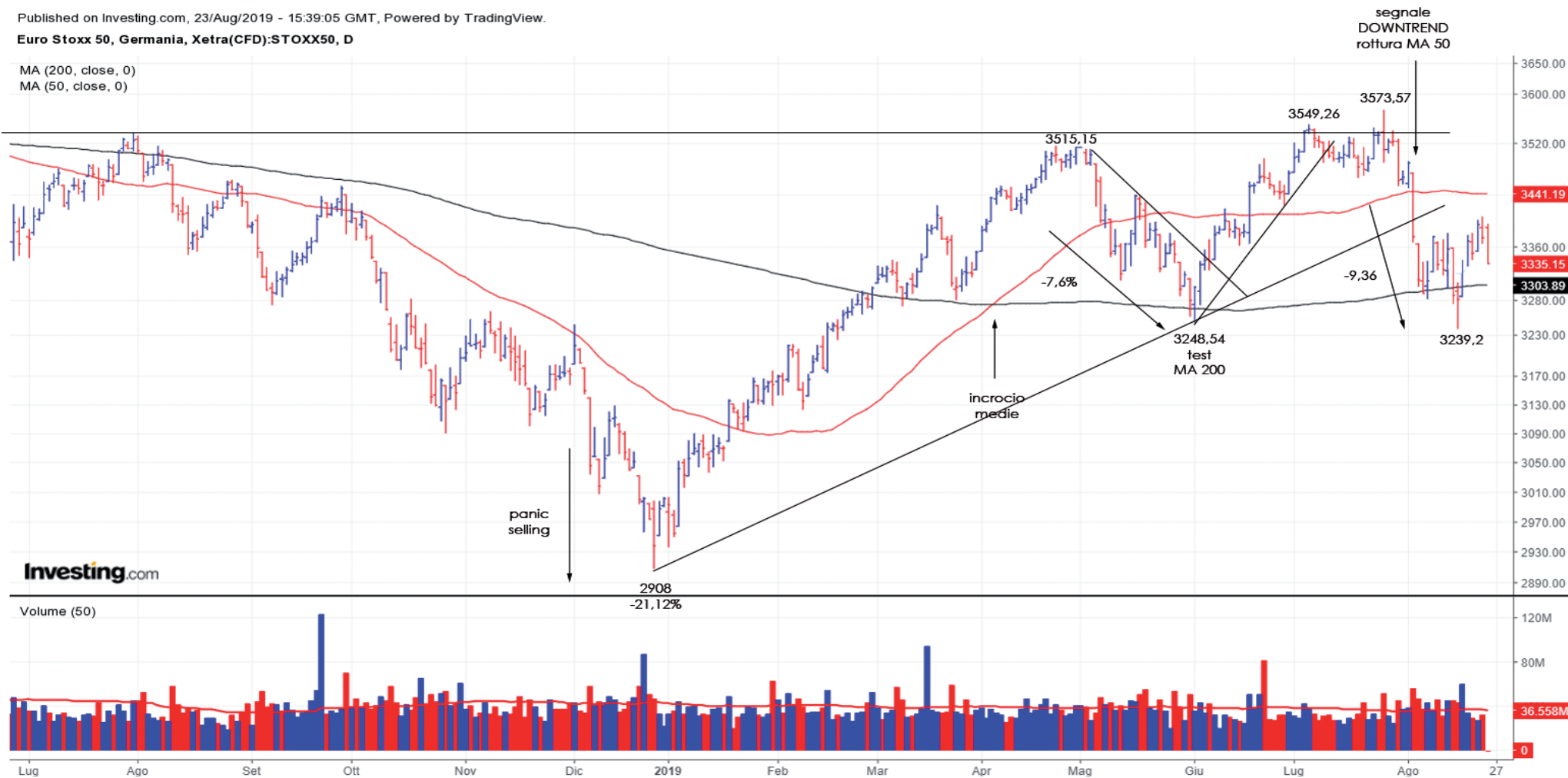
DJ Eurostoxx 50: daily

Published on Investing.com, 23/Aug/2019 - 15:39:05 GMT, Powered by TradingView.

Euro Stoxx 50, Germania, Xetra(CFD):STOXX50, D

MA (200, close, 0)

MA (50, close, 0)



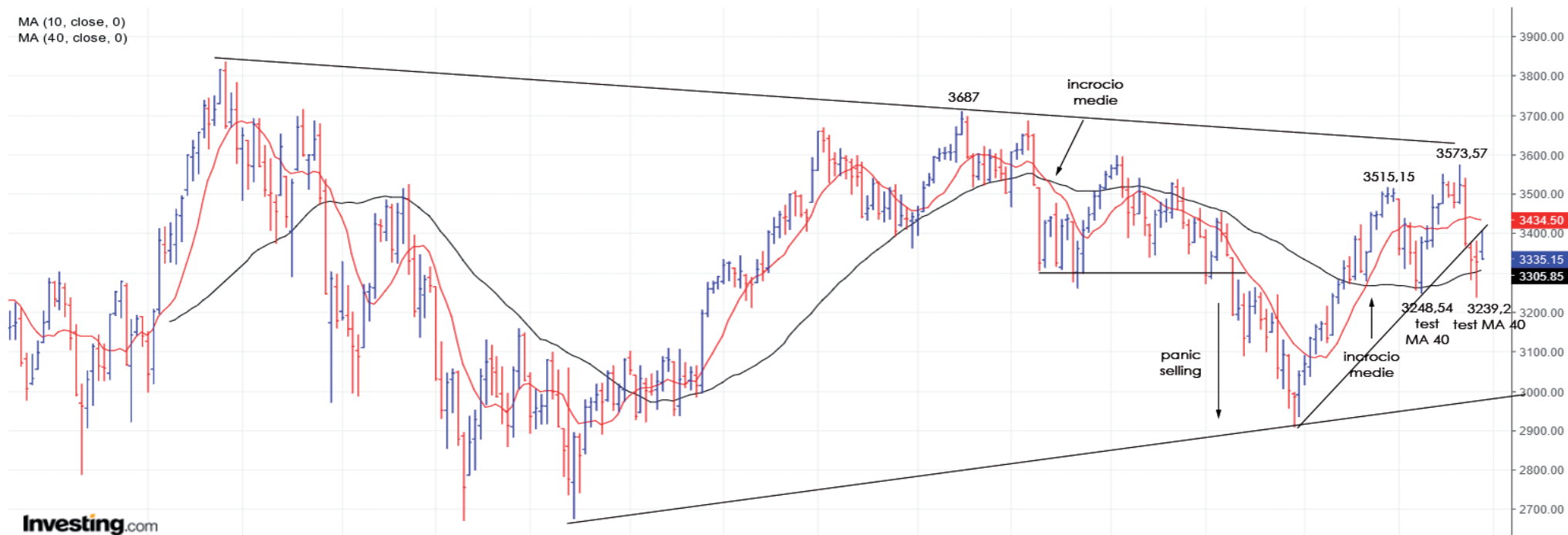
DJ Eurostoxx 50: weekly

Published on Investing.com, 23/Aug/2019 - 15:41:14 GMT, Powered by TradingView.

Euro Stoxx 50, Germania, Xetra(CFD):STOXX50, W

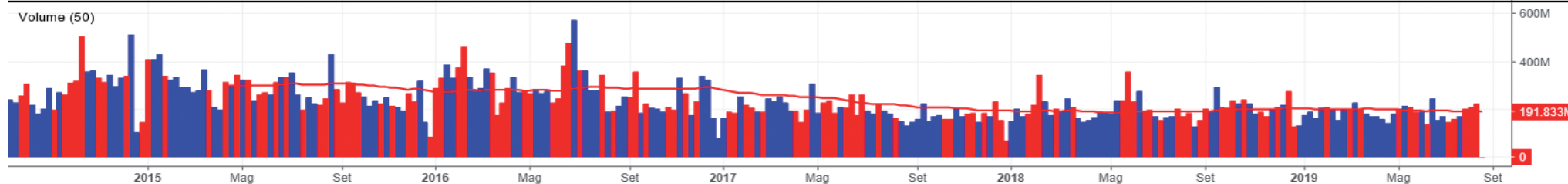
MA (10, close, 0)

MA (40, close, 0)



Investing.com

Volume (50)



Settori

Settimana contrastata per gli indici settoriali europei che alternano performance positive e performance negative. Tra i migliori segnaliamo Stoxx 600 Personal & Household Goods (+2,04%) e Stoxx 600 Retail (+2,03%). Tra i meno performanti Stoxx 600 Banks (-0,5%), Stoxx 600 Telecom (-0,42%), Stoxx 600 Utilities (-0,41%) e Stoxx 600 Technology (-0,37%).

Relativamente alle performance a 4 settimane rileviamo una tendenza negativa degli indici settoriali che chiudono tutti in rosso ad eccezione di Stoxx 600 Food & Beverage PR (+2,26%) e Stoxx 600 Health Care PR (+2,12%). Molto negativi, con perdite superiori al -10% nelle ultime 4 settimane, Stoxx 600 Basic Resources PR (-16,08%), Stoxx 600 Banks (-11,08%).

Bene nel lungo periodo i difensivi: Stoxx 600 Food & Beverage PR (+19,28%) Stoxx 600 Utilities (+11,59%), Stoxx 600 Health Care PR (+8,57%). Tra i peggiori nel lungo periodo segnaliamo Stoxx 600 Banks (-24,45%), Stoxx 600 Automobiles & Parts RP (-18,48%) e Stoxx 600 Oil & Gas (-15,18%).

Al momento gli unici indici settoriali al di sopra di entrambe le medie a 50 e 200 giorni sono Stoxx 600 Food & Beverage PR, Stoxx 600 Health Care PR (SXDP). Stoxx 600 Utilities e Stoxx 600 Retail chiudono al di sopra della MA a 200 ma a ridosso della MA a 50.

Settore	%1W	%4W	%52W	Trend
Stoxx 600 Oil & Gas (SXEP)	0,87	-9,08	-15,18	DOWN
Stoxx 600 Retail (SXRG)	2,03	-3,58	4	UP
Stoxx 600 Technology (SX8P)	-0,37	-5,29	-2,06	UP
Stoxx 600 Automobiles & Parts RP (SXAP)	-0,2	-9,83	-18,48	DOWN
Stoxx 600 Banks (SX7P)	-0,5	-11,08	-24,45	DOWN
Stoxx 600 Basic Resources PR (SXPP)	0,2	-16,08	-12,7	DOWN
Stoxx 600 Chemicals PR (SX4P)	0,15	-5,31	-4,9	UP
Stoxx 600 Construction Materials PR (SXOP)	0,01	-4,05	0,03	UP
Stoxx 600 Financial Services PR (SXFP)	1,53	-1,51	3,07	UP
Stoxx 600 Food & Beverage PR (SX3P)	-0,07	2,26	19,28	UP
Stoxx 600 Health Care PR (SXDP)	0,85	2,12	8,57	UP
Stoxx 600 Industrial Goods Srvcs PR (SXNP)	1,34	-4,48	-5,29	UP
Stoxx 600 Insurance PR (SXIP)	-0,3	-8,13	-0,4	DOWN
Stoxx 600 Media PR (SXMP)	1,06	-0,75	-1	UP
Stoxx 600 Personal & Household Goods (SXQR)	2,04	-4,14	2,2	UP
Stoxx 600 Telecom (SXKP)	-0,42	-0,26	-6,02	DOWN
Stoxx 600 Utilities (SX6P)	-0,41	-0,45	11,59	UP

* dati estratti da Investing (chiusure venerdì)

Top List

Idee di investimento: numero 48

Tiker	Nome	Settore	Cap. Bln	Week in	cRSI	cRSI breve	A/D index	U/D vol.
MC:GSJ	Grupo Empresarial San José	Industrials	0,37	20	98	88	C	0,83
SW:GOLI	Gold Fields Limited	Basic Materials	4,08	11	94	94	A	1,92
DE:AFX	Carl Zeiss Meditec AG	Chemicals/Pharmaceuticals	7,08	32	93	94	B	1,38
DE:PUM	PUMA SE	Consumer Products	7,23	32	93	92	A	1,28
DE:SAX	Stroer Aktie	Consumer Cyclical	3,03	19	92	89	A	1,37
MC:IBE	Iberdrola	Utilities	49,97	17	92	90	B	1,42
DE:COK	Cancom SE	Technology	1,64	8	91	92	A	1,69
MC:GRF	Grifols	Healthcare	18,37	7	90	97	B	1,50
PA:COFA	Coface	Financial Services	1,44	6	89	93	A	1,92
DE:MOR	MorphoSys AG	Healthcare	3,30	2	88	97	B	1,89
MC:EDR	eDreams ODIGEO	Consumer Cyclical	0,46	6	87	98	B	0,85
PA:SOI	Soitec	Technology	2,09	31	87	88	B	1,69
DE:MTX	MTU Aero Engines AG	Aerospace Industry	9,71	22	86	90	B	0,71
PA:ABIO	Albioma	Industrials	0,61	22	85	84	B	1,12
PA:WLN	Worldline SA	Industrials	9,50	29	85	88	B	1,70
DE:RWE	RWE Aktiengesellschaft	Utilities	15,77	2	84	88	B	1,36
PA:TEP	Teleperformance SE	Industrials	8,31	19	84	87	B	1,10
SW:PEAN	Peach Property Group AG	Real Estate	0,18	8	81	92	A	2,65
LSE:SN	Smith & Nephew plc	Healthcare	16,29	2	80	89	B	1,43

Nome: nome dell'azione - Settore: settore di appartenenza - Capitalizzazione: capitalizzazione di mercato - Week in: settimane di ingresso nella lista - cRSI: indicatore di forza del titolo in relazione al mercato di appartenenza su una scala da 1 a 100 - A/D index: indicatore della capacità del titolo di attrarre grossi investitori - U/D volume: indicatore che mette in relazione l'andamento dei volumi con quello dei prezzi, un valore superiore ad 1 indica un incremento dei volumi accompagnato da un aumento dei prezzi

Top List

Idee di investimento

Tiker	Nome	Settore	Cap. Bln	Week in	cRSI	cRSI breve	A/D index	U/D vol.
PA:AIR	Airbus SE	Industrials	73,51	22	80	79	B	1,24
PA:EL	EssilorLuxottica	Healthcare	56,33	0	80	94	B	1,36
PA:MC	LVMH SE	Consumer Products	146,42	30	79	66	C	0,87
SW:CMBN	Cembra Money Bank AG	Financial Services	2,67	24	79	86	B	1,33
LSE:AZN	AstraZeneca	Healthcare	70,18	31	78	92	B	1,47
MC:APPS	Applus Services	Utilities	1,71	7	78	80	B	1,29
LSE:HIK	Hikma Pharmaceuticals PLC	Healthcare	4,99	0	78	93	B	1,16
DE:ZAL	Zalando SE	Consumer Cyclical	10,22	5	77	90	B	1,26
LSE:CPG	Compass Group PLC	Consumer Cyclical	33,04	2	77	88	B	1,22
PA:RCO	Rémy Cointreau SA	Consumer Defensive	6,31	6	77	74	B	1,07
MC:AENA	Aena	Industrials	24,95	11	76	56	C	0,94
LSE:JE	Just Eat plc	Industry	5,36	0	76	94	A	1,69
DE:IGY	innogy SE	Utilities	23,21	2	75	79	B	1,59
LSE:HOC	Hochschild Mining plc	Basic Materials	1,10	4	75	92	B	1,25
PA:SEV	Suez	Utilities	8,15	2	75	86	B	1,32
LSE:MGGT	Meggitt PLC	Industrials	4,78	0	75	92	B	1,86
LSE:ASHM	Ashmore Group PLC	Financial Services	3,06	18	74	62	C	0,65
LSE:DGE	Diageo plc	Consumer Defensive	81,53	0	74	74	C	0,79
LSE:BDEV	Barratt Developments PLC	Consumer Cyclical	6,56	4	72	85	B	1,38

Nome: nome dell'azione - Settore: settore di appartenenza - Capitalizzazione: capitalizzazione di mercato - Week in: settimane di ingresso nella lista - cRSI: indicatore di forza del titolo in relazione al mercato di appartenenza su una scala da 1 a 100 - A/D index: indicatore della capacità del titolo di attrarre grossi investitori - U/D volume: indicatore che mette in relazione l'andamento dei volumi con quello dei prezzi, un valore superiore ad 1 indica un incremento dei volumi accompagnato da un aumento dei prezzi

Top List

Idee di investimento

Tiker	Nome	Settore	Cap. Bln	Week in	cRSI	cRSI breve	A/D index	U/D vol.
PA:OR	L'Oréal SA	Consumer Defensive	111,20	30	72	46	C	1,06
PA:RI	Pernod Ricard	Consumer Products	37,56	31	72	57	C	0,69
PA:STM	STMicroelectronics N,V	Technology	14,86	4	72	91	B	1,40
LSE:III	3i Ord	Financial Services	10,88	6	71	71	B	1,44
DE:HHFA	Hamburger Hafen	Industrials	1,61	8	70	64	B	1,38
DE:SAP	Sap	Technology	137,20	17	69	47	C	0,78
LSE:BRBY	Burberry Group	Consumer Cyclical	9,36	5	69	91	B	0,81
DE:AIXA	Aixtron	Technology	1,14	0	68	90	A	1,20
PA:DSY	Dassault Systèmes SE	Technology	32,38	28	65	45	C	0,79
DE:ALV	Allianz SE	Financial - Insurance	91,64	7	63	53	C	0,99

Nome: nome dell'azione - Settore: settore di appartenenza - Capitalizzazione: capitalizzazione di mercato - Week in: settimane di ingresso nella lista - cRSI: indicatore di forza del titolo in relazione al mercato di appartenenza su una scala da 1 a 100 - A/D index: indicatore della capacità del titolo di attrarre grossi investitori - U/D volume: indicatore che mette in relazione l'andamento dei volumi con quello dei prezzi, un valore superiore ad 1 indica un incremento dei volumi accompagnato da un aumento dei prezzi

Disclaimer

Ruffo & Partners Financial Advisor S.r.l. offre un servizio informativo attraverso notizie, dati ed analisi di approfondimento sui mercati finanziari mondiali.

Tutte le informazioni pubblicate, da noi o da terzi, non devono essere considerate in alcun modo una sollecitazione al pubblico risparmio o la promozione di alcuna forma di investimento.

Le informazioni fornite da Ruffo & Partners Financial Advisor S.r.l. devono essere intese a titolo di esempio generale, costituendo la personale visione degli autori.

Per quanto concerne i dati, Ruffo & Partners Financial Advisor S.r.l., opera nel migliore dei modi per assicurarne l'accuratezza e l'affidabilità, senza tuttavia garantire l'esattezza e la completezza degli stessi.

Ruffo & Partners Financial Advisor S.r.l. non si assume pertanto nessuna responsabilità per eventuali perdite subite dagli operatori che abbiano utilizzato le informazioni e/o i dati rinvenuti dalle nostre analisi.

Tutte le decisioni operative finalizzate all'investimento rientrano pertanto nella responsabilità dell'operatore il quale deve sempre decidere liberamente l'allocazione delle proprie risorse finanziarie nella consapevolezza dei rischi che corre.