

## Analisi settimanale del mercato europeo

### **Temi chiave:**

- USA/EU: Decisione WTO dazi USA a Europa;
- EU: PMI manifatturieri e servizi rivisti al ribasso;
- GER: PIL rivisto al ribasso.

## Commento

**Il mercato europeo è in uptrend con alert.** Nel corso dell'ultima settimana di contrattazioni il mercato è stato messo sotto pressione, in particolare nelle giornate di mercoledì e giovedì caratterizzate da importante selloff. Nell'attuale scenario il nostro modello il giorno 02/10/2019, ha generato un segnale di ALERT sulle Borse Europee. Il sentiment degli operatori è stato condizionato in modo negativo dai timori sulla guerra commerciale adesso allargata all'Europa, e da quelli legati al rallentamento della crescita globale. Nello specifico a pesare sull'azionario è stata la decisione del Wto che ha stabilito che gli Stati Uniti possono imporre dazi fino a 7,5 mld usd sui beni europei e la contrazione sia dei Pmi servizi e manifatturiero e del Pil tedesco.

Settimana ad alta volatilità per l'indice Eurostoxx 50, che dopo aver fatto registrare i nuovi massimi dell'anno a 3588,88 punti il 01/10/2019, venerdì ha chiuso a 3445 punti generando una performance negativa pari a -2,84%. La giornata positiva di venerdì (+0,93%) ha permesso all'indice Eurostoxx di mantenersi in prossimità della MA a 50 giorni. Rileviamo nuovi segnali di distribuzione. Male anche l'indice Stoxx 600 che chiude con una performance settimanale negativa pari a -3%. Con la chiusura a 380,02 punti l'indice paneuropeo si ferma sotto la MA a 50 giorni. Al momento la MA a 200 rappresenta il livello di supporto già testato in settimana con i minimi registrati a 374,66 punti.

Questa settimana il nostro modello "Global Market Status" ha generato un segnale di Alert per tutti i mercati. Passaggio in downtrend invece per Danimarca (performance settimanale pari a -2,66%) e Polonia (-2,92%) che si uniscono a Inghilterra e Portogallo.

Ottava negativa (-2,70%) caratterizzata da forte volatilità per l'indice CAC 40 che dopo aver fatto registrare i nuovi massimi a 5704 punti nella giornata di martedì, è stato oggetto di un importante selloff che ha spinto il mercato

francese fino a un minimo a 5393 punti. Con il recupero dai minimi indicati e la giornata di venerdì positiva (+0,91%) l'indice CAC 40 ha chiuso a 5488 punti leggermente al di sopra della MA a 50 giorni. Registriamo distribuzione. Settimana con quattro sessioni di contrattazioni per il mercato tedesco, chiuso per festività nella giornata di giovedì. Performance settimanale negativa per l'indice DAX (-2,97%) che con la chiusura a 12012 punti di venerdì si ferma quasi in corrispondenza della MA a 50 giorni.

In tale contesto e con l'alert attivo per un possibile cambio di status si consiglia di utilizzare circospezione e flessibilità, restando aperti ad ogni possibile scenario in questa fase particolare dell'anno.

## Commento

### Top List:

Questa settimana si registra l'uscita dalla Top List Europa di **Airbus (PA:AIR)**, penalizzata dalla sentenza che sancisce gli aiuti di stato, mentre non si segnalano nuovi ingressi pertanto le idee di investimento diventano 55. In una settimana difficile per i mercati europei abbiamo assistito a vendite generalizzate su tutti i titoli della nostra lista. Particolarmente colpiti dal sell-off sono stati i titoli del comparto finanziario e dell'energia, a cui si sono accodati anche quelli del comparto auto e industriale. Si registrano perdite anche tra i titoli notoriamente difensivi come le utility e quelli appartenente al comparto delle risorse di base e gli auriferi. Tengono bene, dato anche il contesto difficile, i titoli del lusso e della moda con in testa **Pernod Ricard (PA:RI)** che mette a segno un progresso del +5,88%.

### Eventi in programma:

- martedì 8 ottobre: Tasso di disoccupazione **CHF**; Produzione industriale **GER, SPA**; Conto corrente **FRA**; Vendite al dettaglio **ITA**; Produttività della manodopera **GBP**;
- giovedì 10 ottobre: Bilancia commerciale **GER**; Produzione industriale **FRA, ITA**; PIL, bilancia commerciale e Produzione manifatturiera **GBP**; Riunione dell'Eurogruppo **EU**;
- venerdì 11 settembre: IPC e IAPC **GER, SPA**; IPC **FRA**.

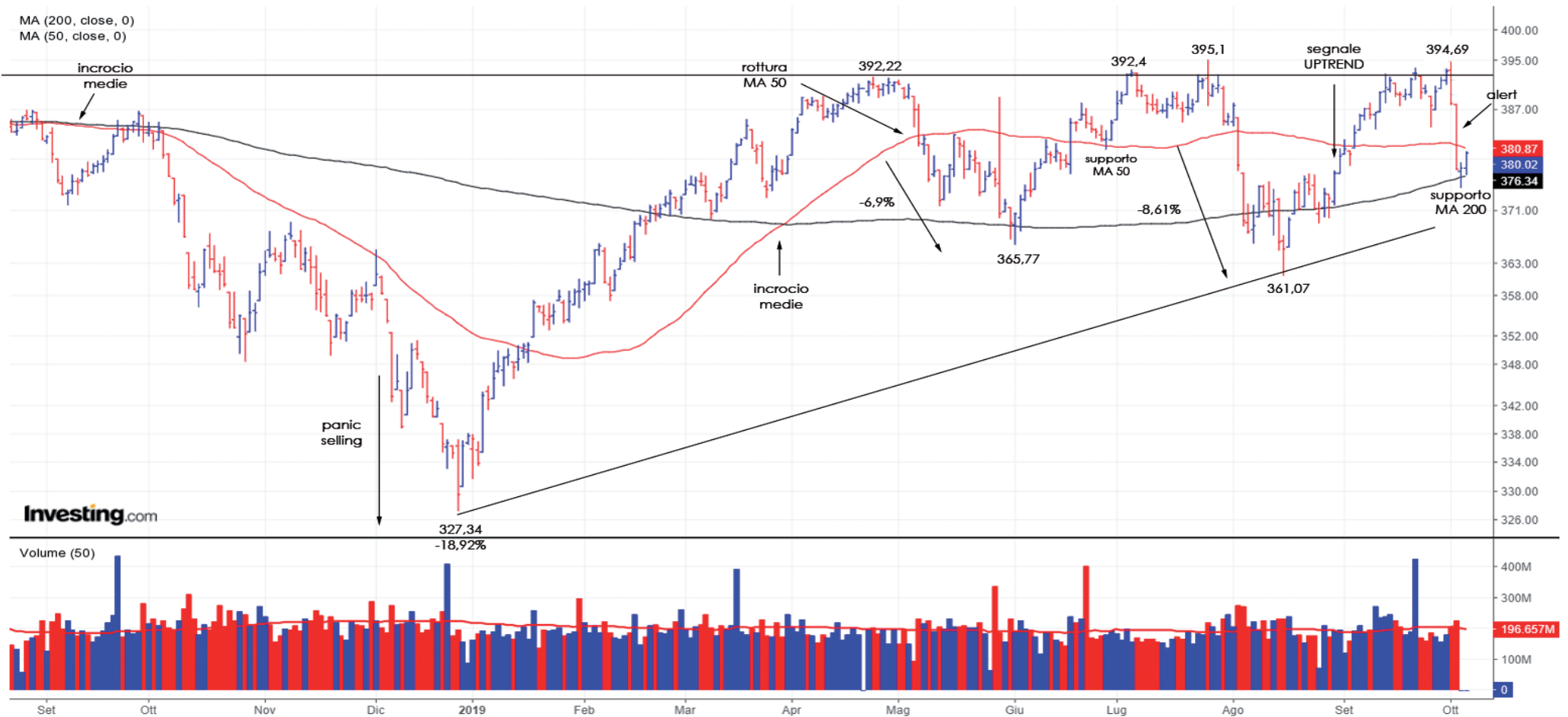
## DJ Eurostoxx 600: daily

Published on Investing.com, 4/Oct/2019 - 15:33:44 GMT, Powered by TradingView.

STOXX 600, IndiciGlobali(CFD):STOXX, D

MA (200, close, 0)

MA (50, close, 0)

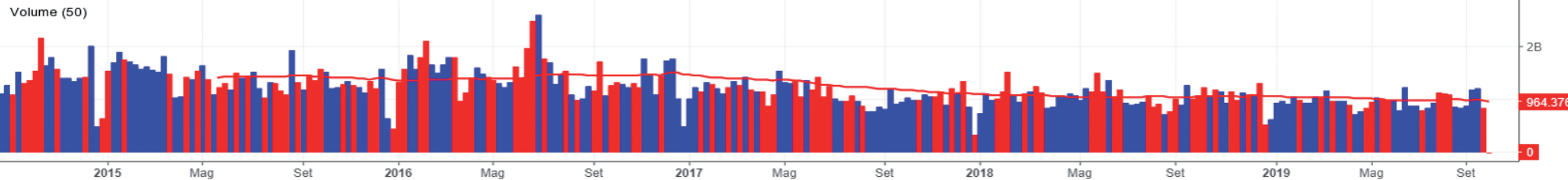
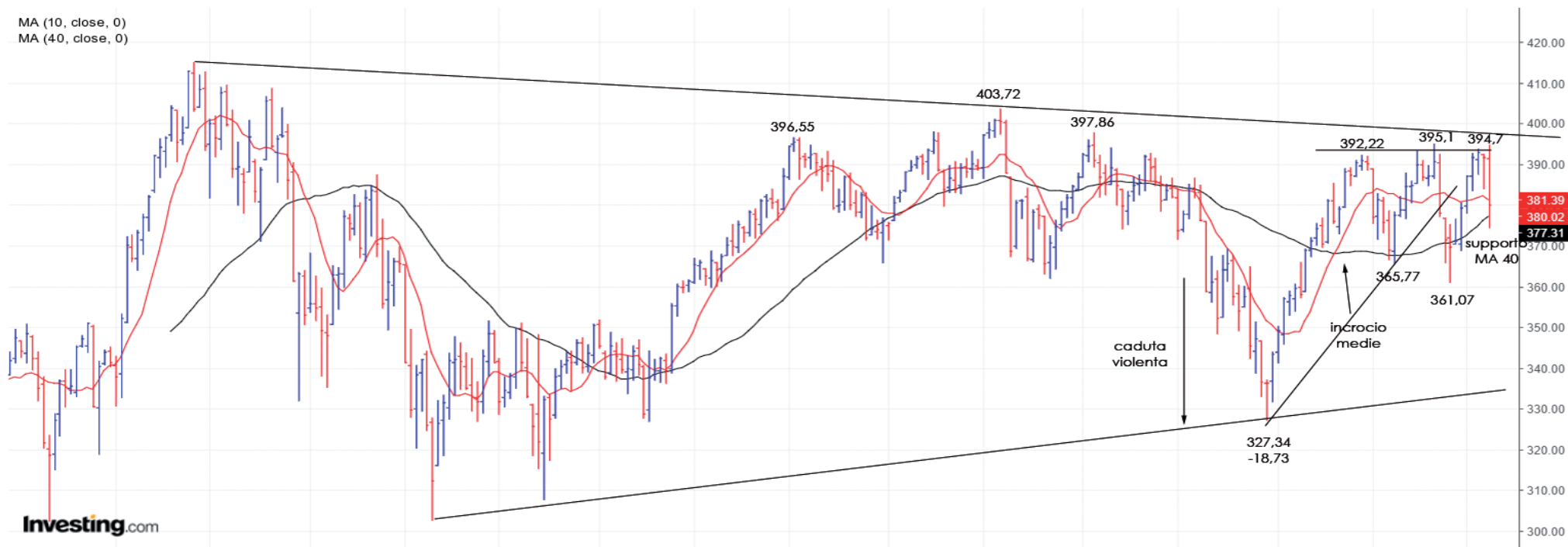


## DJ Eurostoxx 600: weekly

Published on Investing.com, 4/Oct/2019 - 15:35:15 GMT, Powered by TradingView.

STOXX 600, IndiciGloabli(CFD):STOXX, W

MA (10, close, 0)  
MA (40, close, 0)



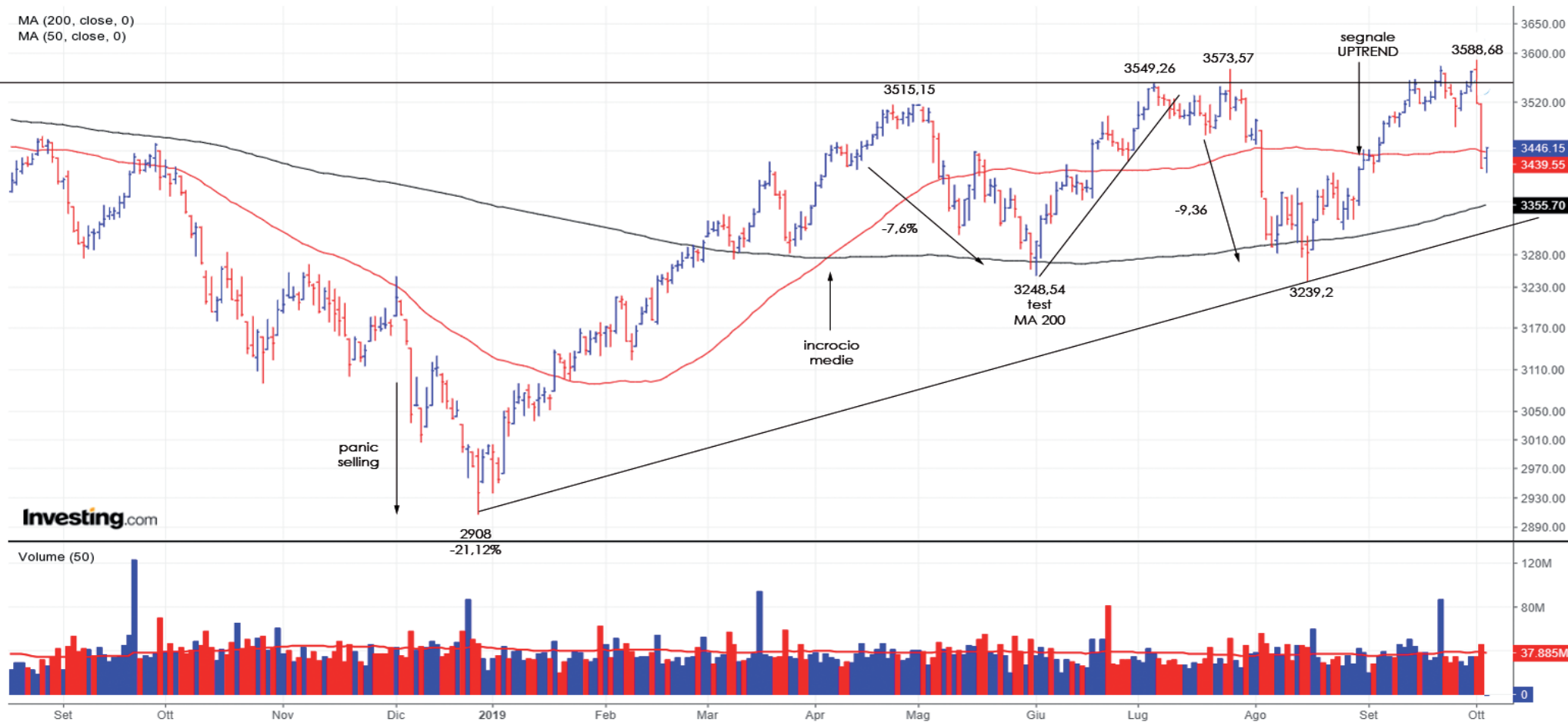
## DJ Eurostoxx 50: daily

Published on Investing.com, 4/Oct/2019 - 15:33:15 GMT, Powered by TradingView.

Euro Stoxx 50, Germania, Xetra(CFD):STOXX50, D

MA (200, close, 0)

MA (50, close, 0)



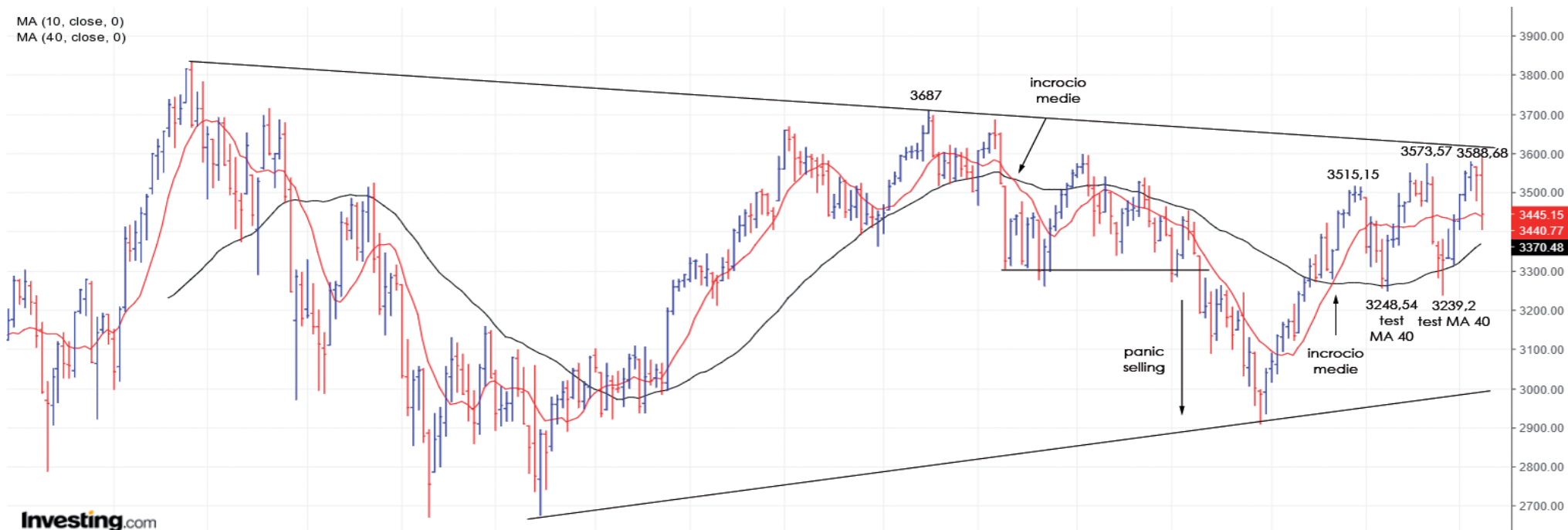
## DJ Eurostoxx 50: weekly

Published on Investing.com, 4/Oct/2019 - 15:35:01 GMT, Powered by TradingView.

Euro Stoxx 50, Germania, Xetra(CFD):STOXX50, W

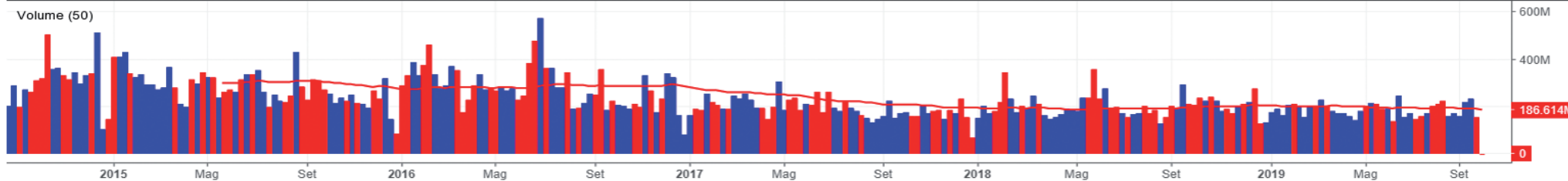
MA (10, close, 0)

MA (40, close, 0)



Investing.com

Volume (50)



## Settori

Settimana molto negativa per gli indici settoriali europei. Il più resiliente risulta essere lo Stoxx 600 Utilities (-0,92%) che comunque chiude in rosso dopo aver fatto registrare nuovi massimi nella giornata del 1 ottobre. Male Stoxx 600 Basic Resources PR (-5,32%), Stoxx 600 Banks (-4,72%) e Stoxx 600 Oil & Gas (-4,47%).

Nelle 4 settimane fanno bene Stoxx 600 Insurance PR (+4,62%) e Stoxx 600 Banks (+3,97%). I più pesanti risultano essere Stoxx 600 Food & Beverage PR (-3,9%) e Stoxx 600 Personal & Household Goods (-3,7%).

Buone le performance nel lungo periodo di Stoxx 600 Food & Beverage PR (+19,65%) e Stoxx 600 Utilities (+18%). Il peggiore risulta essere Stoxx 600 Banks (-19,16%).

Passano in status DOWN Stoxx 600 Retail, Stoxx 600 Insurance e Stoxx 600 Media.

Settore	%1W	%4W	%52W	Trend
Stoxx 600 Oil & Gas (SXEP)	-4,47	1,67	-16,63	DOWN
Stoxx 600 Retail (SXRG)	-3,6	-0,64	-7,85	DOWN
Stoxx 600 Technology (SX8P)	-2,47	0,91	0,25	UP
Stoxx 600 Automobiles & Parts RP (SXAP)	-3,75	1,47	-14,52	DOWN
Stoxx 600 Banks (SX7P)	-4,72	3,97	-19,16	DOWN
Stoxx 600 Basic Resources PR (SXPP)	-5,32	-0,27	-14,49	DOWN
Stoxx 600 Chemicals PR (SX4P)	-2,87	0,68	-3,31	UP
Stoxx 600 Construction Materials PR (SXOP)	-1,6	1,59	4,67	UP
Stoxx 600 Financial Services PR (SXFP)	-3,76	1,35	6,57	UP
Stoxx 600 Food & Beverage PR (SX3P)	-1,22	-3,96	19,65	UP
Stoxx 600 Health Care PR (SXDP)	-2,71	-2,4	7,7	UP
Stoxx 600 Industrial Goods Srvcs PR (SXNP)	-3,13	-0,27	-3,01	UP
Stoxx 600 Insurance PR (SXIP)	-2,92	4,62	1,54	DOWN
Stoxx 600 Media PR (SXMP)	-3,05	-1,51	0,22	DOWN
Stoxx 600 Personal & Household Goods (SXQR)	-3,75	-3,7	2,99	UP
Stoxx 600 Telecom (SXKP)	-1,71	2,23	4,09	UP
Stoxx 600 Utilities (SX6P)	-0,92	1,33	18	UP

\* dati estratti da Investing (chiusure venerdì)



## Top List

Idee di investimento: numero 55

Tiker	Nome	Settore	Cap. Bln	Week in	cRSI	cRSI breve	A/D index	U/D vol.
SW:GOLI	Gold Fields Limited	Basic Materials	4,08	17	97	63	D	0,70
DE:PUM	PUMA SE	Consumer Products	7,23	38	94	92	a	1,01
MC:IBE	Iberdrola	Utilities	49,97	23	93	86	B	1,46
DE:AFX	Carl Zeiss Meditec AG	Chemicals/Pharmaceuticals	7,08	38	91	95	C	1,17
DE:RWE	RWE Aktiengesellschaft	Utilities	15,77	8	91	96	B	1,93
DE:SAX	Stroer Aktie	Consumer Cyclical	3,03	25	91	78	B	1,35
MC:EDR	eDreams ODIGEO	Consumer Cyclical	0,46	12	90	81	C	0,89
DE:RHM	Rheinmetall AG	Industrials	4,05	4	89	89	B	0,89
DE:COK	Cancom SE	Technology	1,64	14	88	67	B	0,84
PA:SOI	Soitec	Technology	2,09	37	87	52	C	0,72
MC:GSJ	Grupo Empresarial San José	Industrials	0,37	26	86	6	E	0,84
PA:STM	STMicroelectronics N,V	Technology	14,86	10	85	89	B	1,17
PA:TEP	Teleperformance SE	Industrials	8,31	25	84	89	B	1,12
PA:COFA	Coface	Financial Services	1,44	12	83	73	B	0,85
DE:MUV2	Munchener Ruck	Financial Services	31,99	3	82	75	B	1,21
PA:ABIO	Albioma	Industrials	0,61	28	82	50	B	0,75
SW:CMBN	Cembra Money Bank AG	Financial Services	2,67	30	82	78	B	0,89
MC:ITX	Inditex	Consumer Cyclical	84,57	5	80	79	C	1,20
PA:SEV	Suez	Utilities	8,15	8	80	82	B	1,08

Nome: nome dell'azione - Settore: settore di appartenenza - Capitalizzazione: capitalizzazione di mercato - Week in: settimane di ingresso nella lista - cRSI: indicatore di forza del titolo in relazione al mercato di appartenenza su una scala da 1 a 100 - A/D index: indicatore della capacità del titolo di attrarre grossi investitori - U/D volume: indicatore che mette in relazione l'andamento dei volumi con quello dei prezzi, un valore superiore ad 1 indica un incremento dei volumi accompagnato da un aumento dei prezzi

## Top List

Idee di investimento

Tiker	Nome	Settore	Cap. Bln	Week in	cRSI	cRSI breve	A/D index	U/D vol.
DE:MTX	MTU Aero Engines AG	Aerospace Industry	9,71	28	79	72	B	0,10
PA:OR	L'Oréal SA	Consumer Defensive	111,20	36	79	59	C	0,98
DE:UN01	Uniper SE	Utilities	10,37	4	78	83	B	1,34
DE:ZAL	Zalando SE	Consumer Cyclical	10,22	11	78	52	D	0,74
PA:MC	LVMH SE	Consumer Products	146,42	36	78	33	C	0,85
SW:IDIA	Idorsia Ltd	Healthcare	2,78	5	78	70	B	1,74
LSE:SN	Smith & Nephew plc	Healthcare	16,29	8	77	82	B	1,29
MC:AENA	Aena	Industrials	24,95	17	77	56	C	0,98
LSE:ASHM	Ashmore Group PLC	Financial Services	3,06	24	76	50	C	0,94
LSE:HIK	Hikma Pharmaceuticals PLC	Healthcare	4,99	6	75	91	B	2,02
PA:EL	EssilorLuxottica	Healthcare	56,33	6	75	84	B	1,45
LSE:III	3i Ord	Financial Services	10,88	12	74	72	B	1,07
MC:GRF	Grifols	Healthcare	18,37	13	74	44	C	0,68
PA:RI	Pernod Ricard	Consumer Products	37,56	37	74	63	B	0,90
SW:PEAN	Peach Property Group AG	Real Estate	0,18	14	74	60	B	0,75
LSE:CPG	Compass Group PLC	Consumer Cyclical	33,04	8	73	79	B	1,10
LSE:GAMA	Gamma Communications plc	Communication Services	105,00	4	73	70	E	0,25
LSE:HOC	Hochschild Mining plc	Basic Materials	1,10	10	73	63	B	1,17
DE:IGY	innogy SE	Utilities	23,21	8	72	71	C	0,48

Nome: nome dell'azione - Settore: settore di appartenenza - Capitalizzazione: capitalizzazione di mercato - Week in: settimane di ingresso nella lista - cRSI: indicatore di forza del titolo in relazione al mercato di appartenenza su una scala da 1 a 100 - A/D index: indicatore della capacità del titolo di attrarre grossi investitori - U/D volume: indicatore che mette in relazione l'andamento dei volumi con quello dei prezzi, un valore superiore ad 1 indica un incremento dei volumi accompagnato da un aumento dei prezzi

## Top List

Idee di investimento

Tiker	Nome	Settore	Cap. Bln	Week in	cRSI	cRSI breve	A/D index	U/D vol.
LSE:AZN	AstraZeneca	Healthcare	70,18	37	72	82	B	1,14
LSE:MGGT	Meggitt PLC	Industrials	4,78	6	72	88	B	1,50
DE:SY1	Symrise AG	Basic Materials	11,38	2	71	73	B	0,89
LSE:BDEV	Barratt Developments PLC	Consumer Cyclical	6,56	10	71	83	B	1,05
LSE:GNC	Greencore Group plc	Consumer Defensive	1,01	2	71	69	C	1,09
LSE:GNS	Genus plc	Healthcare	1,91	1	71	84	B	1,24
DE:ALV	Allianz SE	Financial - Insurance	91,64	13	67	44	C	0,84
DE:HHFA	Hamburger Hafen	Industrials	1,61	14	67	41	C	0,92
LSE:DGE	Diageo plc	Consumer Defensive	81,53	6	67	46	C	0,77
MC:APPS	Applus Services	Utilities	1,71	13	67	38	C	1,07
PA:UG	Peugeot	Industrials	20,87	3	67	78	B	1,07
PA:WLN	Worldline SA	Industrials	9,50	35	65	24	D	0,55
LSE:BRBY	Burberry Group	Consumer Cyclical	9,36	11	64	79	C	0,66
PA:DSY	Dassault Systèmes SE	Technology	32,38	34	64	40	C	0,92
PA:AMUN	Amundi Asset Management	Financial Services	12,46	1	63	64	C	1,23
DE:AIXA	Aixtron	Technology	1,14	6	62	89	A	1,28
DE:MOR	MorphoSys AG	Healthcare	3,30	8	59	66	C	0,76

Nome: nome dell'azione - Settore: settore di appartenenza - Capitalizzazione: capitalizzazione di mercato - Week in: settimane di ingresso nella lista - cRSI: indicatore di forza del titolo in relazione al mercato di appartenenza su una scala da 1 a 100 - A/D index: indicatore della capacità del titolo di attrarre grossi investitori - U/D volume: indicatore che mette in relazione l'andamento dei volumi con quello dei prezzi, un valore superiore ad 1 indica un incremento dei volumi accompagnato da un aumento dei prezzi

## Disclaimer

---

Ruffo & Partners Financial Advisor S.r.l. offre un servizio informativo attraverso notizie, dati ed analisi di approfondimento sui mercati finanziari mondiali.

Tutte le informazioni pubblicate, da noi o da terzi, non devono essere considerate in alcun modo una sollecitazione al pubblico risparmio o la promozione di alcuna forma di investimento.

Le informazioni fornite da Ruffo & Partners Financial Advisor S.r.l. devono essere intese a titolo di esempio generale, costituendo la personale visione degli autori.

Per quanto concerne i dati, Ruffo & Partners Financial Advisor S.r.l., opera nel migliore dei modi per assicurarne l'accuratezza e l'affidabilità, senza tuttavia garantire l'esattezza e la completezza degli stessi.

Ruffo & Partners Financial Advisor S.r.l. non si assume pertanto nessuna responsabilità per eventuali perdite subite dagli operatori che abbiano utilizzato le informazioni e/o i dati rinvenuti dalle nostre analisi.

Tutte le decisioni operative finalizzate all'investimento rientrano pertanto nella responsabilità dell'operatore il quale deve sempre decidere liberamente l'allocazione delle proprie risorse finanziarie nella consapevolezza dei rischi che corre.