

Analisi settimanale del mercato italiano

Temi chiave:

- GLOB: G20 - incontro Trump Xi Jinping sui dazi;
- ITA/EU: possibile rinvio procedura infrazione;
- ITA: fiducia consumatori rivista al ribasso.

Commento

Il mercato italiano è in un uptrend. Il mercato italiano è in un uptrend. Con tre chiusure su cinque in territorio negativo la performance settimanale è pari a -0,73% per il Ftse Mib, -0,71% per il FTSE Italia All-Share e -0,73% per FTSE Italia Mid Cap. Nonostante l'ottava negativa appena terminata, il mese di giugno è stato caratterizzato da forti rialzi a Piazza Affari, soprattutto per le blue chips del Ftse Mib. L'indice principale ha guadagnato oltre il 7% terminando il mese a 21.234 punti con una performance YTD pari a +15,88%.

Il contributo mensile del mese di giugno è stato pari a +6,70% per l'indice FTSE Italia All-Share che nelle giornate di mercoledì 26 e giovedì 27 giugno ha testato la MA a 50 giorni, al momento rivela un importante supporto.

Resta indietro l'indice delle mid cap che continua a mostrare poca forza rispetto al Ftse Mib. Dopo aver guadagnato nell'ultimo mese poco più del 3%, il Ftse Italia Mid Cap si conferma l'unico ancora sotto la MA a 50 e 200 giorni con una performance YTD pari a +8,39%.

Tra i temi di mercato annotiamo una possibile apertura da parte dell'Unione Europea verso l'Italia per poter evitare la procedura di infrazione.

Rimane tema cruciale il tentativo di accordo USA-CINA al prossimo incontro del G20 che si terrà questo weekend. Dall'esito dell'incontro tra Xi Jinping e Donald Trump dipenderanno i prossimi movimenti dei mercati mondiali. Considerato il contesto, dipendente da notizie sul fronte interno ed estero e con l'uptrend in azione, suggeriamo di incrementare l'esposizione al rischio.

Top List:

Nella Top List italiana questa settimana si registrano tre nuovi ingressi, tra i titoli del Ftse Mib entrano **Buzzi Unicem** per il comparto dell'Edilizia e **Banca Generali** per i bancari. Per le small cap annotiamo l'inserimento nella Top list di **Tas Spa** un gruppo specializzato in soluzioni software per la monetica, pagamenti, e mercati finanziari. Tra i titoli già presenti nella lista, dopo i significativi rialzi di questa settimana, si è messa in particolare evidenza **Eurotech Spa** con nuovi massimi toccati a 5,12 il 27/06/2019 e una brillante performance weekly pari a +16,57%. Settimana sostanzialmente flat per **Moncler** che resta in prossimità di area 37,90 la cui violazione potrebbe aprire a una nuova serie di rialzi per l'azione. Segnaliamo infine la performance positiva (+4,06%) di **Stmicroelectronics** che ha chiuso a 15,60 euro sopra la MA a 50 giorni.

Eventi in programma:

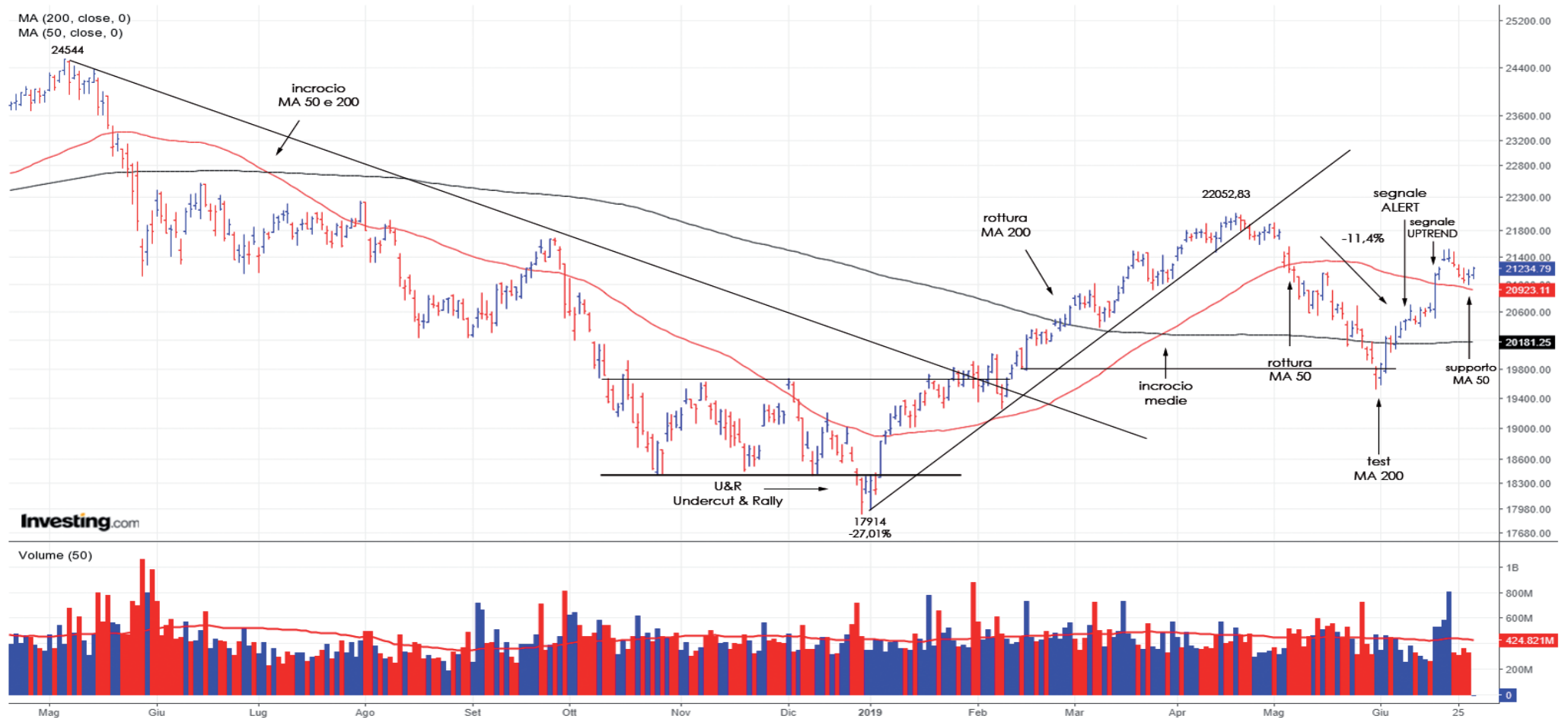
- lunedì 1 luglio: Indice dei direttori degli acquisti sett. manifatturiero; Disoccupazione;
- mercoledì 3 luglio: Indice direttori acquisti sett. servizi.

Ftse Mib: daily

Published on Investing.com, 28/Jun/2019 - 16:40:52 GMT, Powered by TradingView.

FTSE MIB, Italia, Milano(CFD):IT40, D

MA (200, close, 0)
MA (50, close, 0)



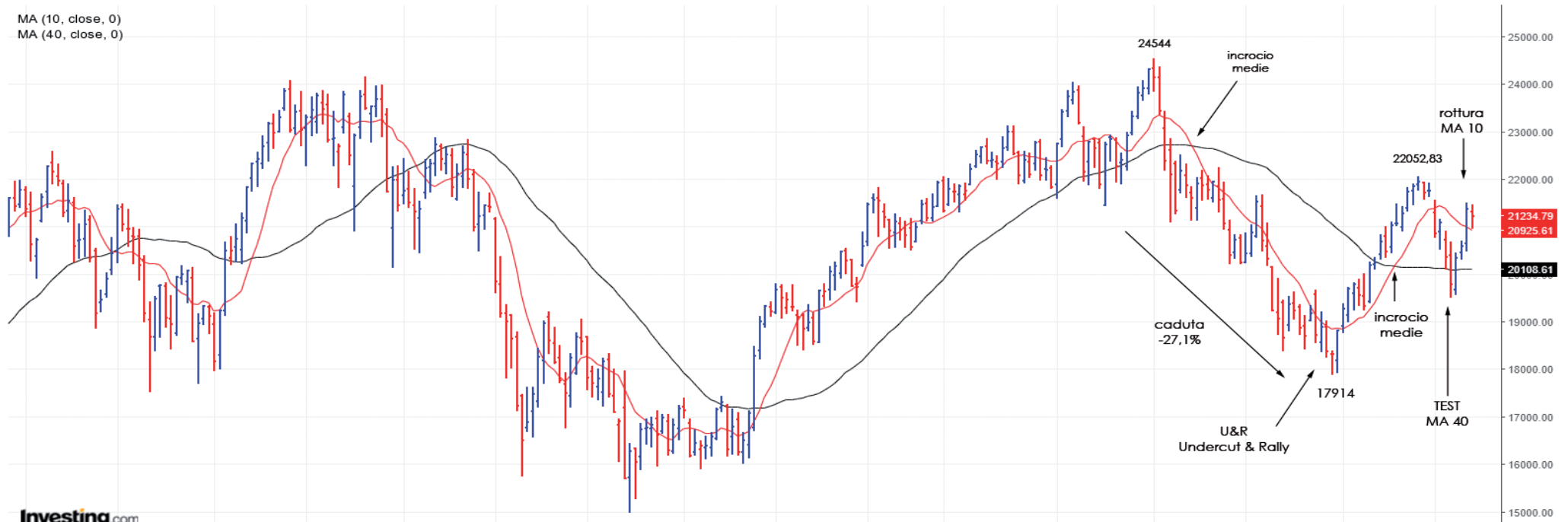
Ftse Mib: weekly

Published on Investing.com, 28/Jun/2019 - 16:43:34 GMT, Powered by TradingView.

FTSE MIB, Italia, Milano(CFD):IT40, W

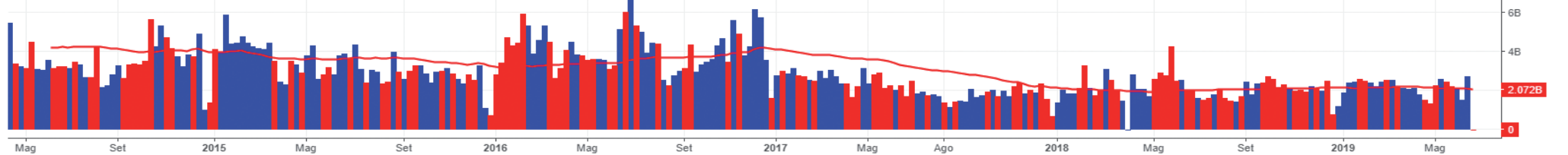
MA (10, close, 0)

MA (40, close, 0)



Investing.com

Volume (50)

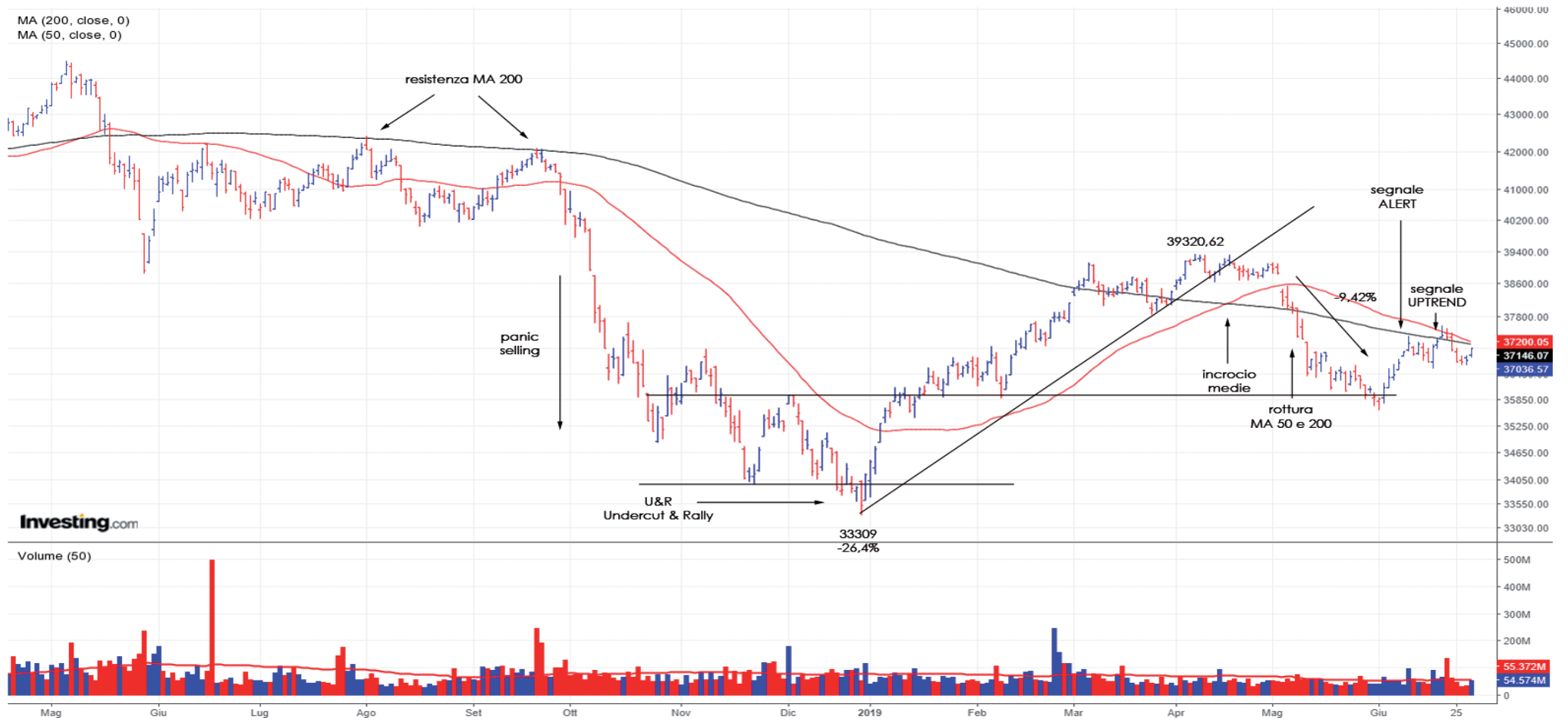


Ftse Mid Cap: daily

Published on Investing.com, 28/Jun/2019 - 16:41:20 GMT, Powered by TradingView.

FTSE Italia Mid Cap, Italia, Milano:FTITMC, D

MA (200, close, 0)
MA (50, close, 0)



Investing.com

Volume (50)

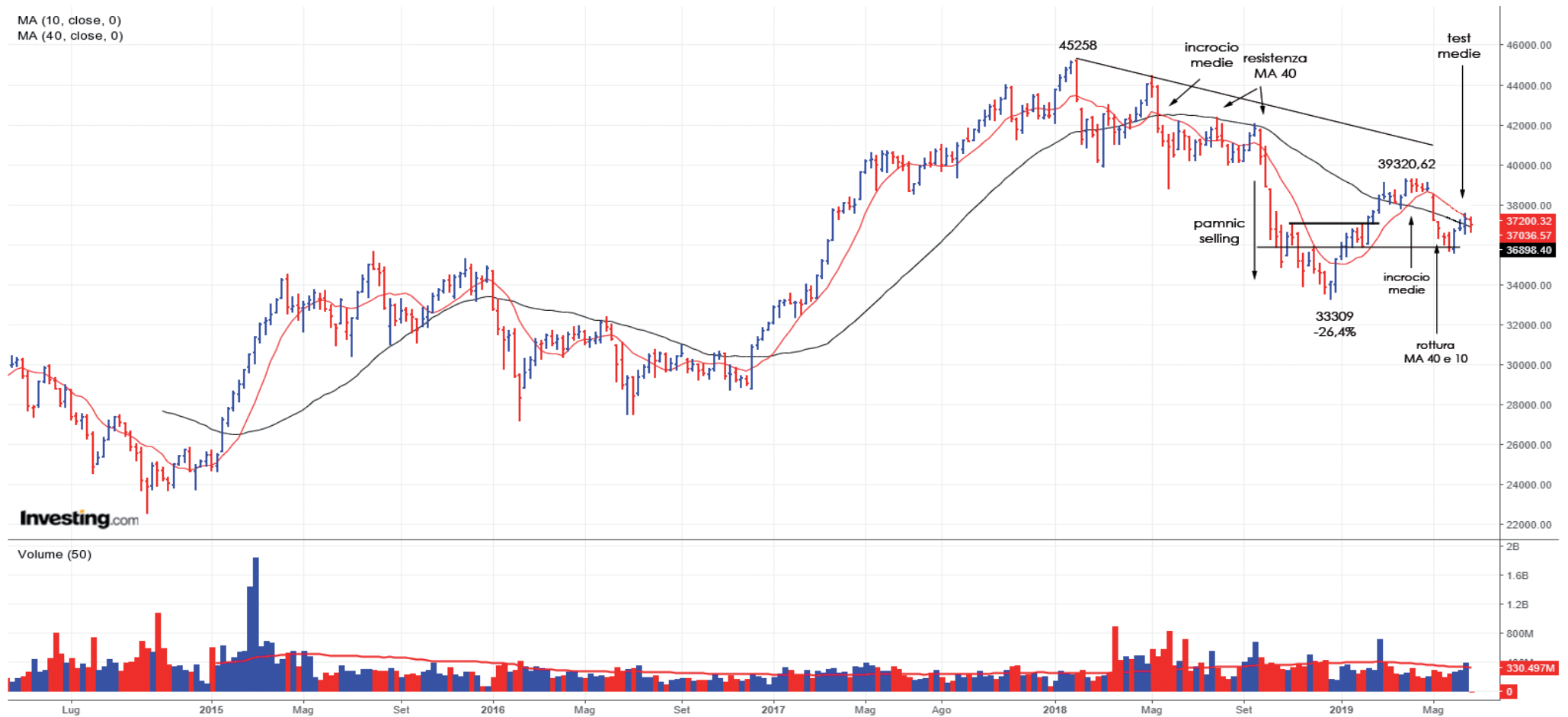
Ftse Mid Cap: weekly

Published on Investing.com, 28/Jun/2019 - 16:43:57 GMT, Powered by TradingView.

FTSE Italia Mid Cap, Italia, Milano:FTITMC, W

MA (10, close, 0)

MA (40, close, 0)



Settori

Settimana contrastata per i settori italiani con chiusure positive e negative in attesa dell'esito dei negoziati tra Trump e Xi Jinping al G20.

Tra i settori più performanti della settimana spicca FTSE Italia Tecnologia (+2,27%).

Molto negativo è invece FTSE Italia Salute (-3,18%).

Per quanto riguarda la situazione nel lungo periodo i migliori settori, gli unici due che registrano una performance positiva a 52 settimane, sono: FTSE Italia Servizi Pubblici (+26,81%), FTSE Italia Salute (+11,64%).

Negativi FTSE Italia Chimica e Materie Prime (-25,93%), FTSE Italia Tecnologia (-16,02%), FTSE Italia Telecomunicazioni (-15,05%).

Segnaliamo il passaggio di status in UP di FTSE Italia Tecnologia (+2,27%).

Settore	%1W	%4W	%52W	Trend
FTSE Italia Petrolio e Gas Naturale	-0,77	2,1	-3,36	DOWN
FTSE Italia Chimica e Materie Prime	0,9	1,83	-25,93	DOWN
FTSE Italia Industria	-1,82	6,03	-4,51	UP
FTSE Italia Beni di Consumo	-1,03	3,73	-2,48	UP
FTSE Italia Salute	-3,18	3,06	11,64	UP
FTSE Italia Servizi al Consumo	-1,25	3,01	-0,08	UP
FTSE Italia Telecomunicazioni	0,1	9,58	-15,05	DOWN
FTSE Italia Servizi Pubblici	-1,87	4,55	26,81	UP
FTSE Italia Finanza	0,65	2,95	-9,8	DOWN
FTSE Italia Tecnologia	2,27	12,17	-16,02	UP

* dati estratti da Borsa Italiana S.P.A. - Var % dal 13/12/18 (1W) - Var % dal 20/11/18 (4W) - Var % dal 20/12/17 (54W)

Top List

Idee di investimento: numero 35

Tiker	Nome	Settore	Capitalizz. Bln	Week in	cRSI	cRSI breve	A/D index	U/D volume
MAPS	Maps	Tecnologia	0,03	5	99	97	A	1,87
NSP	Neosperience	Tecnologia	0,03	14	99	99	A	1,21
TNXT	Tinexta	Servizi Finanziari	0,29	29	99	98	A	1,62
ETH	Eurotech	Tecnologia	0,11	29	98	99	A	2,21
FKR	Falck Renewables	Servizi Pubblici	0,69	29	98	92	B	1,25
ILTY	Illimity Bank	Banche	0,53	12	97	48	C	1,51
JUVE	Juventus Football Club	Viaggi E Tempo Libero	1,21	27	97	36	C	0,86
NPI	Notorious Pictures	Media	0,07	29	96	48	C	0,53
TAS	Tas Spa	Tecnologia	0,17	0	96	98	A	2,33
RACE	Ferrari	Automobili e Componentistica	20,31	16	95	95	A	1,20
NEXI	Nexi	Prodotti e Servizi Industriali	5,08	7	94	89	A	3,32
PQ	Piquadro	Prodotti per la casa, la persona, Moda	0,10	15	94	95	A	2,03
ENEL	Enel	Servizi Pubblici	48,40	29	93	90	A	1,49
AMP	Amplifon	Salute	3,69	16	91	95	A	1,39
PST	Poste Italiane	Assicurazioni	8,83	27	91	79	B	0,89
BGN	Banca Generali	Servizi Finanziari	2,87	0	91	91	B	1,61
CRL	Carel	Edilizia E Materiali	0,98	29	89	86	B	0,84
HER	Hera	Servizi Pubblici	4,97	3	88	81	B	1,68
CPR	Campari Milano	Alimentari	8,86	29	83	44	C	0,78

Nome: nome dell'azione - Settore: settore di appartenenza - Capitalizzazione: capitalizzazione di mercato - Week in: settimane di ingresso nella lista - cRSI: indicatore di forza del titolo in relazione al mercato di appartenenza su una scala da 1 a 100 - A/D index: indicatore della capacità del titolo di attrarre grossi investitori - U/D volume: indicatore che mette in relazione l'andamento dei volumi con quello dei prezzi, un valore superiore ad 1 indica un incremento dei volumi accompagnato da un aumento dei prezzi

Top List

Idee di investimento

Tiker	Nome	Settore	Capitalizz. Bln	Week in	cRSI	cRSI breve	A/D index	U/D volume
ENAV	Enav	Prodotti e Servizi Industriali	2,24	29	83	77	C	1,35
MN	Mondadori Editore	Media	0,45	25	83	29	C	0,50
REC	Recordati	Salute	7,95	3	82	51	C	1,22
G	Generali Ass	Assicurazioni	22,26	29	81	49	C	0,86
BET	Bee Team	Tecnologia	0,12	23	78	37	C	0,70
MONC	Moncler	Prodotti per la casa, la persona, Moda	9,68	1	77	82	B	1,18
US	UnipolSai	Assicurazioni	5,57	29	77	28	C	0,92
MOL	Mutuonline	Servizi Finanziari	0,64	29	69	18	C	0,41
STM	Stmicroelectronics	Tecnologia	13,33	11	68	78	C	1,14
DOB	Dobank	Banche	0,94	23	43	16	C	0,41
BFF	Banca Farmafactoring	Servizi Finanziari	0,89	18	42	41	C	0,56
BZU	Buzzi Unicem	Edilizia E Materiali	3,55	0	42	36	B	0,92
TGYM	Technogym	Prodotti per la casa, la persona, Moda	1,96	29	41	23	C	0,72
FBK	FincoBank	Banche	6,21	18	40	10	C	0,39
FM	Fiera Milano	Prodotti e Servizi Industriali	0,34	14	32	3	C	0,73
ISP	Intesa Sanpaolo	Banche	34,86	29	18	13	C	0,46

Nome: nome dell'azione - Settore: settore di appartenenza - Capitalizzazione: capitalizzazione di mercato - Week in: settimane di ingresso nella lista - cRSI: indicatore di forza del titolo in relazione al mercato di appartenenza su una scala da 1 a 100 - A/D index: indicatore della capacità del titolo di attrarre grossi investitori - U/D volume: indicatore che mette in relazione l'andamento dei volumi con quello dei prezzi, un valore superiore ad 1 indica un incremento dei volumi accompagnato da un aumento dei prezzi

Posizioni Short Istituzionali

In questa lista ci sono le azioni più shortate dagli istituzionali

Tiker	Nome	Settore	Capitalizz. Bln	Mercato	%short	n° fondi	cRSI	U/D volume
BAMI	BANCO BPM SPA	Banche	3,24	MTA	6,58	8	29	0,88
UBI	UNIONE DI BANCHE ITALIANE SPA	Banche	3	MTA	6,07	6	23	0,58
AZM	AZIMUT HOLDING SPA	Servizi finanziari	1,57	MTA	5,89	5	95	1,73
PRY	PRYSMIAN SPA	Prodotti E Servizi Industriali	4,9	MTA	5,04	4	66	1,5
BPER	BPER BANCA SPA	Banche	1,65	MTA	4,81	4	34	0,88
ON	BIO-ON spa	Edilizia E Materiali	1	MTA	4,71	4	66	0,99
TFI	TREVI - FINANZIARIA INDUSTRIALE SPA	Edilizia E Materiali	0,054	AIM	4,26	2	17	0,68
TOD	TOD'S SPA	Prodotti per la Casa, Persona, Moda	1,3	MTA	3,72	3	20	1,62
SPM	SAIPEM SPA	Petrolio E Gas Naturale	4,2	MTA	3,57	5	84	1,015
OVS	OVS SPA	Prodotti per la Casa, Persona, Moda	0,19	MTA	3,51	5	24	0,78
AST	ASTALDI SPA	Edilizia E Materiali	0,055	MTA	3,26	2	14	1,13
MT	MAIRE TECNIMONT SPA	Petrolio E Gas Naturale	1,18	MTA	3,17	3	0,85	15

Commento:

Alla data di rilevazione di giovedì 27 giugno, vediamo in testa alla classifica degli short **Banco BPM**, con uno short del 6,58%, ancora in aumento dal 6,01% della scorsa settimana e 8 fondi che scommettono sul ribasso dell'azione dai precedenti 7. A seguire un altro bancario, **Ubi Banca**, con uno short netto del 6,07%, in leggera diminuzione dal 6,17% della precedente rilevazione e 6 fondi posizionati al ribasso. Segue **Azimut** con uno short del 5,89%, in diminuzione dalla precedente rilevazione a 6,24% e 5 fondi posizionati al ribasso. Segue ancora **Prysmian**, con posizioni ribassiste pari a 5,04%, dal precedente 6,03% della scorsa settimana e 4 fondi posizionati al ribasso dai precedenti 6. Segnaliamo nuovi ingressi nella short list questa settimana: **Biesse**, **Fineco Bank**, **Mondo TV e Piaggio**. Tra i titoli che escono dalla short list segnaliamo: Gima TT, Gruppo Waste, Sogefi. In generale notiamo un ribilanciamento delle posizioni short e un leggero aumento nel totale.

Nome: nome dell'azione - Settore: settore di appartenenza - Capitalizzazione: capitalizzazione di mercato - Mercato: segmento di mercato di riferimento - %short: percentuale dei posizione corta in relazione al capitale - cRSI: indicatore di forza del titolo in relazione al mercato di appartenenza su una scala da 1 a 100 - U/D volume: indicatore che mette in relazione l'andamento dei volumi con quello dei prezzi, un valore superiore ad 1 indica un incremento dei volumi accompagnato da un aumento dei prezzi

* dati estratti da Consob giovedì

Disclaimer

Ruffo & Partners Financial Advisor S.r.l. offre un servizio informativo attraverso notizie, dati ed analisi di approfondimento sui mercati finanziari mondiali.

Tutte le informazioni pubblicate, da noi o da terzi, non devono essere considerate in alcun modo una sollecitazione al pubblico risparmio o la promozione di alcuna forma di investimento.

Le informazioni fornite da Ruffo & Partners Financial Advisor S.r.l. devono essere intese a titolo di esempio generale, costituendo la personale visione degli autori.

Per quanto concerne i dati, Ruffo & Partners Financial Advisor S.r.l., opera nel migliore dei modi per assicurarne l'accuratezza e l'affidabilità, senza tuttavia garantire l'esattezza e la completezza degli stessi.

Ruffo & Partners Financial Advisor S.r.l. non si assume pertanto nessuna responsabilità per eventuali perdite subite dagli operatori che abbiano utilizzato le informazioni e/o i dati rinvenuti dalle nostre analisi.

Tutte le decisioni operative finalizzate all'investimento rientrano pertanto nella responsabilità dell'operatore il quale deve sempre decidere liberamente l'allocazione delle proprie risorse finanziarie nella consapevolezza dei rischi che corre.