

Analisi settimanale del mercato italiano

Temi chiave:

- USA: la FED alza i tassi di 0,25bp e mantiene il reverse QE a 50 Bil./mese;
- ITALIA: accordo sulla manovra di bilancio per evitare la procedura di infrazione.

Commento

Il mercato italiano è in un downtrend. Dai massimi del 25 maggio 2018 ai minimi del 21/12/2018 la performance negativa è pari al -25,52%, che conferma l'attuale fase di bear market.

Questa settimana il FTSE MIB chiude con una performance negativa pari a -0,96%. Nell'ultima settimana l'indice ha confermato il movimento laterale in atto da 8 settimane e, nonostante la violazione del triplo minimo nella giornata di oggi, la chiusura a ridosso degli stessi ha confermato una inusitata resistenza rispetto al comportamento degli indici americani e di altri indici europei quali il Cac 40 e il Dax.

In un tale contesto generale, foriero di nuovi scenari conseguenti al panic selling in atto sui mercati americani suggeriamo massima prudenza nelle allocazioni privilegiando settori difensivi ma tenendo ben presente che in mercati improntati al ribasso le azioni che resistono sono poche.

Watch list:

In questa settimana non ci sono stati nuovi ingressi nella nostra watch list. Tra i titoli più interessanti presenti nella watch list segnaliamo Campari (CPR), Poste (PST), Enel (ENEL) e A2a (A2A) che come difensivi hanno retto bene il ribasso del mercato.

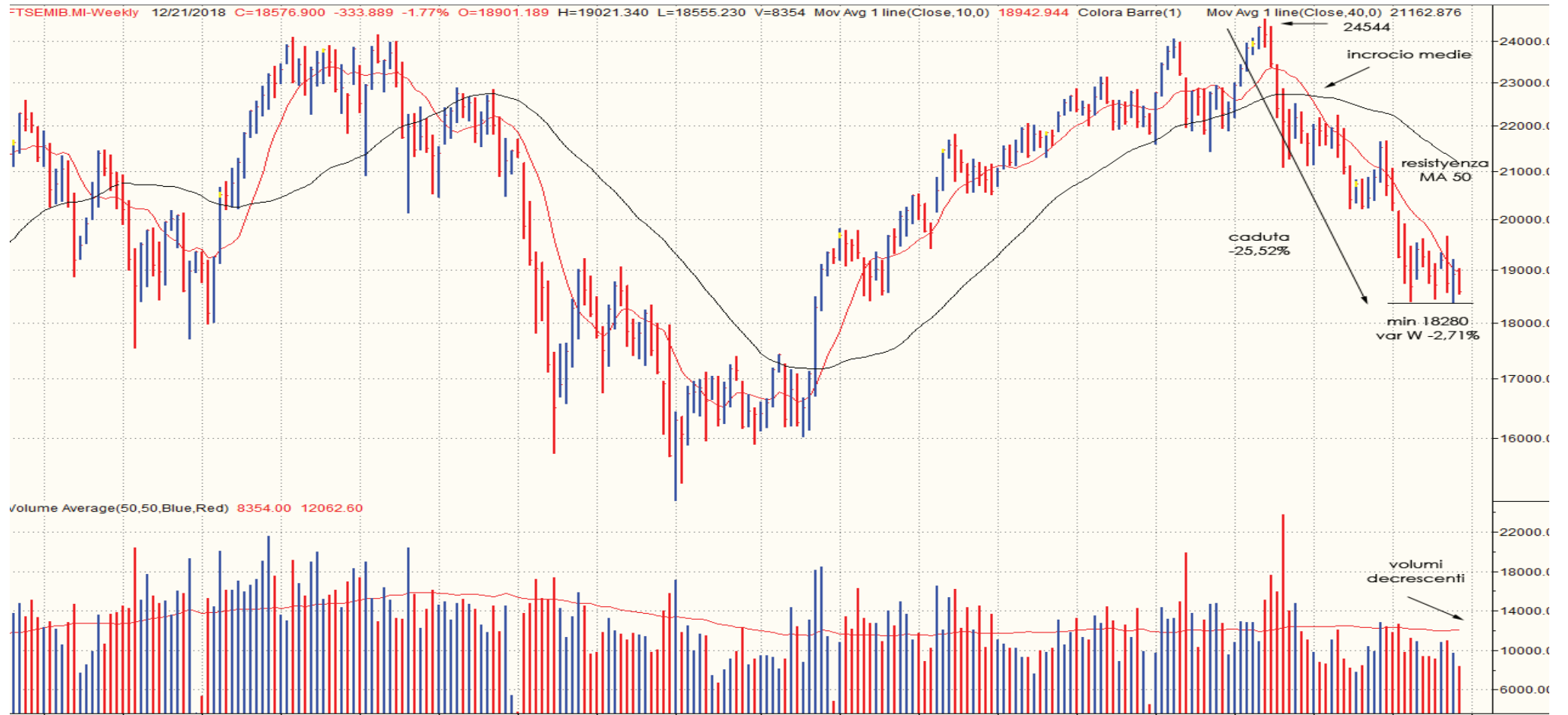
Eventi in programma:

- giovedì 27 dicembre: rapporto mensile della BCE;
- venerdì 28 dicembre: asta di BTP italiani con scadenza a 10 anni.

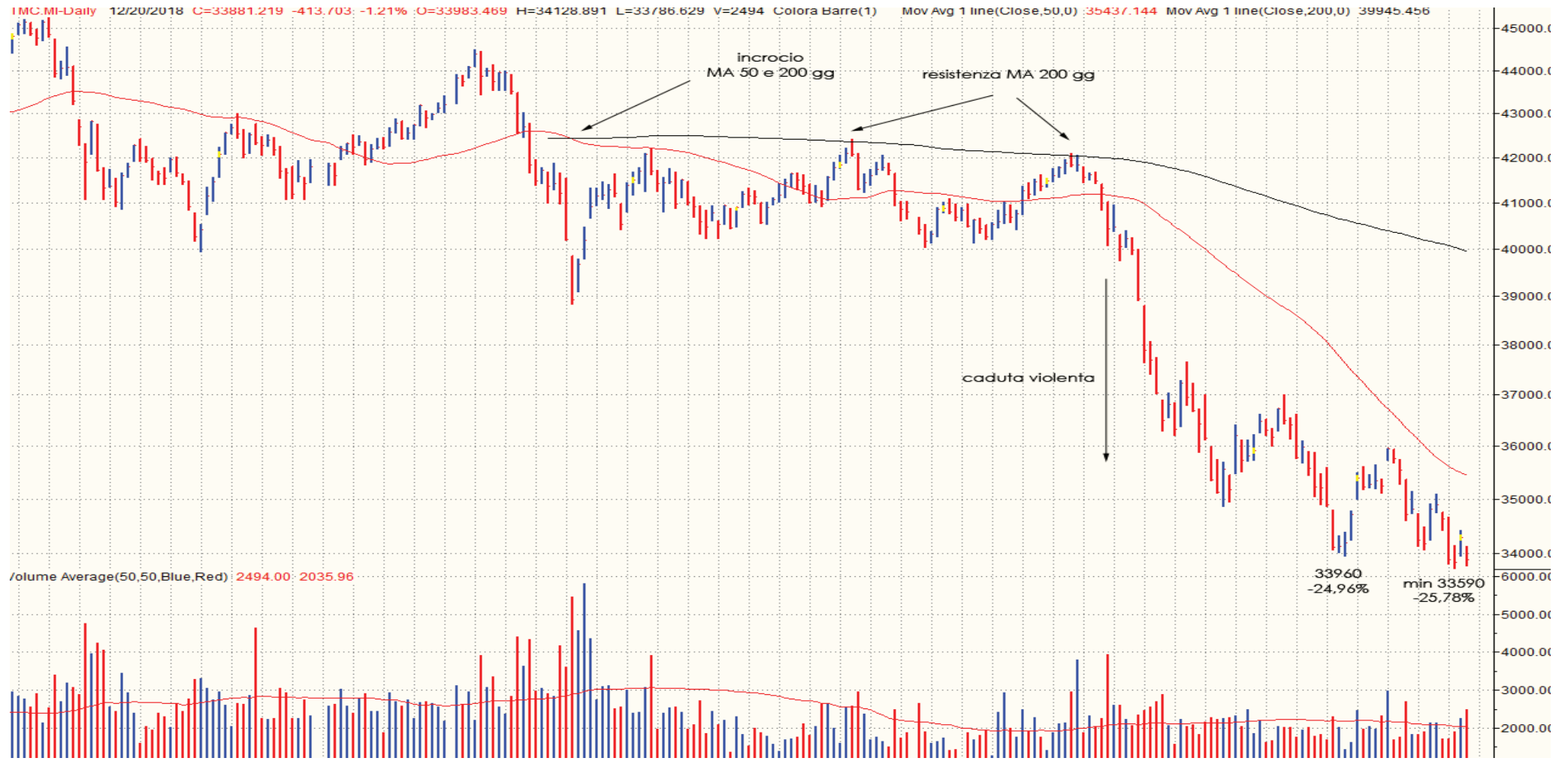
Ftse Mib: daily



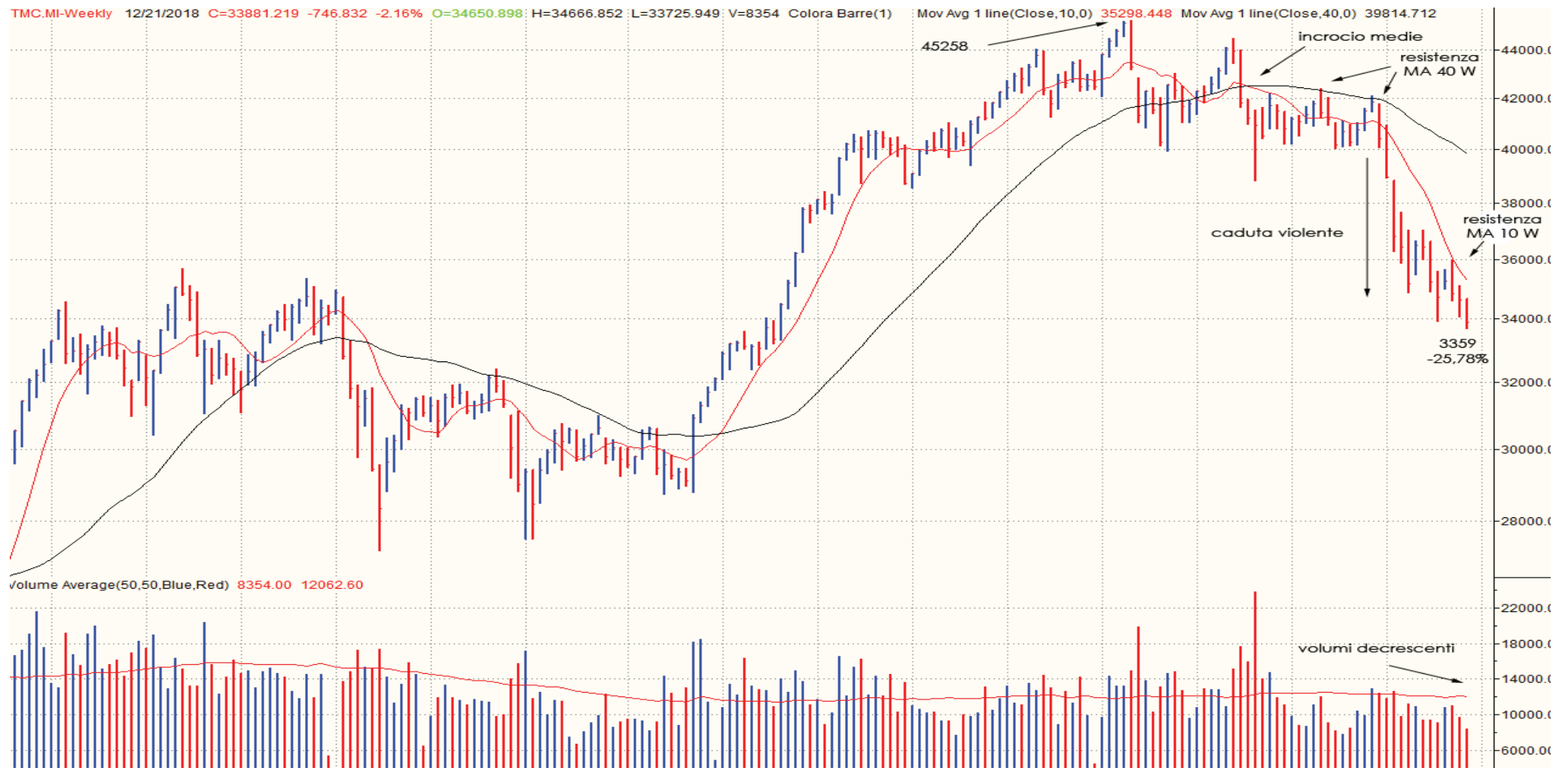
Ftse Mib: weekly



Ftse Mid Cap: daily



Ftse Mid Cap: weekly



DJ Eurostoxx 600: daily



DJ Eurostoxx 600: weekly



Settori

Tra i settori migliori nel lungo periodo annoveriamo il FTSE Italia Petrolio e Gas Naturale che guadagna in controtendenza il +1,74%, il FTSE Italia Servizi Pubblici che contiene le perdite al -1,42%.

Tra i settori peggiori nel lungo periodo segnaliamo il FTSE Italia Tecnologia che perde il -30,58%, il FTSE Italia Industria che perde il -29,63% e il FTSE Italia Chimica e Materie Prime che perde il -27,04%.

Nel breve periodo invece tra i settori migliori vi sono il FTSE Italia Servizi Pubblici che chiude a +2,48% ed il FTSE Italia Salute che chiude a +1,07%.

I peggiori settori nel breve periodo sono invece il FTSE Italia Telecomunicazioni che perde il -10,09% ed il FTSE Italia Chimica e Materie Prime che lascia sul terreno il -8,55%.

Settore	1W	4W	54W	Trend
FTSE Italia Petrolio e Gas Naturale	-3,58	-3,57	1,74	DOWN
FTSE Italia Chimica e Materie Prime	-8,85	-19,12	-27,04	DOWN
FTSE Italia Industria	-2,91	-0,83	-29,63	DOWN
FTSE Italia Beni di Consumo	-4,27	-5,11	-9,55	DOWN
FTSE Italia Salute	1,07	1,36	-8,87	DOWN
FTSE Italia Servizi al Consumo	-2,19	1,97	-13,51	DOWN
FTSE Italia Telecomunicazioni	-10,09	-6,3	-26,75	DOWN
FTSE Italia Servizi Pubblici	2,48	10,68	-1,42	UP
FTSE Italia Finanza	-5,43	-0,83	-25,79	DOWN
FTSE Italia Tecnologia	-3,29	-0,13	-30,58	DOWN

* dati estratti da Borsa Italiana S.P.A. - Var % dal 13/12/18 (1W) - Var % dal 20/11/18 (4W) - Var % dal 20/12/17 (54W)

Titolo sotto la lente: Technogym (TGYM)

Profilo società:

Fondata nel 1983, Technogym è un'azienda leader mondiale nella fornitura di tecnologie, servizi e prodotti di design per il settore Fitness e Wellness. Technogym offre una gamma completa di attrezzi per l'allenamento cardio, forza e funzionale, oltre ad una piattaforma digitale cloud che consente agli utenti di connettersi alla loro personale esperienza wellness in qualunque luogo sia tramite i prodotti Technogym stessi sia con dispositivi mobile. L'azienda oggi conta circa 2.000 dipendenti presso le 14 filiali in Europa, Stati Uniti, Asia, Medio Oriente, Australia e Sud America ed esporta il 90% della propria produzione in oltre 100 paesi.

Commento:

Dopo la lunga fase di crescita dalla data dell'Ipo (+207%) l'azione ha toccato i massimi in area 11,13. Da quest'area è partita una fase di ritracciamento del -20% che ha portato il titolo a segnare un minimo in area 8,895 portando tra l'altro ad un incrocio delle medie a 50 e 200 giorni.

Al momento sul weekly notiamo un movimento di accumulazione con la contestuale formazione di una nuova base che potrebbe portare l'azione verso nuovi massimi.

Dal punto di vista dei dati quantitativi notiamo un RSI di medio a 91 che indica la forza del titolo nonostante la fase di bear market che caratterizza il nostro indice.

Sommario

Nome	Technogym
Ticker Symbol	TGYM
Mercato	MTA
Codice ISIN	IT0005162406
Settore	Prod. casa, persona, moda
Capitalizzazione	€ 1.89 (Bil.)

Dati qualitativi

Total Shares Outstanding	201.005.000
EPS % Chg 2 Q Ago	-4,26
EPS % Chg 1 Q Ago	+6,27
EPS % Chg Last Qtr	+0,4
Sales % Chg 2 Q Ago	N/A
Sales % Chg 1 Q Ago	N/A
Sales % Chg Last Qtr	N/A

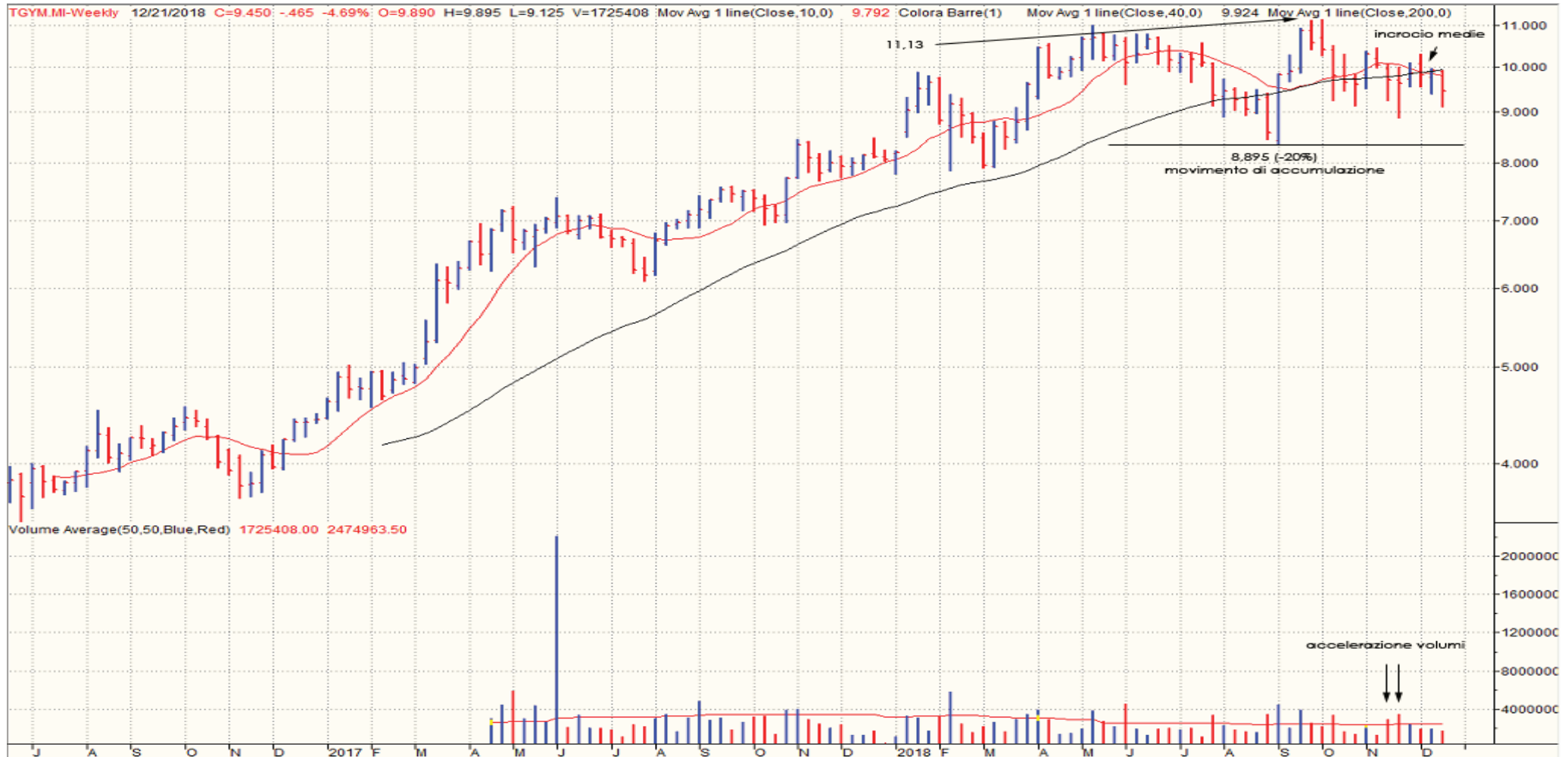
Dati quantitativi

RSI Medium Term	91
RSI Short Term	39
Relative Performance	0,04
Up/Down Volume Ratio	0,96
Off 52 Weeks Highs	-15%
Average Volume	495000

Technogym (TGYM): daily



Technogym (TGYM): weekly



Watch List

Idee di investimento

Tiker	Nome	Settore	Capitalizzazione	Week in	cRSI	cRSI breve	A/D index	U/D volume
NPI	Notorious Pictures	Media	71,9	4	99	99	A	2,34
FKR	Falck Renewables	Servizi Pubblici	689,9	4	98	100	A	1,79
JUVE	Juventus Football Club	Viaggi E Tempo Libero	1.213,2	2	98	66	B	0,85
ON	Bio-On Srl	Prodotti e Servizi Industriali	1.163,2	4	98	62	B	0,88
CPR	Campari Milano	Alimentari	8.864,3	4	97	97	B	1,20
RCS	RCS Mediagroup	Media	598,7	4	96	100	A	1,53
A2A	A2a	Servizi Pubblici	4.925,2	2	95	98	B	1,29
ENEL	Enel	Servizi Pubblici	48.402,5	4	95	99	B	1,53
MOL	Mutuonline	Servizi Finanziari	641,1	4	95	52	B	1,00
CRL	Carel	Edilizia E Materiali	978,9	4	94	54	B	1,12
PST	Poste Italiane	Assicurazioni	8.829,7	2	93	97	B	1,62
TGYM	Technogym	Prodotti per la casa, la persona, Moda	1.955,0	4	92	47	B	1,03
TNXT	Tinexta	Servizi Finanziari	293,2	4	89	56	B	1,03
SMR	Smre	Prodotti e Servizi Industriali	134,0	4	88	65	C	1,11
US	UnipolSai	Assicurazioni	5.570,0	4	70	56	B	1,97
ENAV	Enav	Prodotti e Servizi Industriali	2.240,9	4	69	93	B	1,10
G	Generali Ass	Assicurazioni	22.263,5	4	68	67	B	1,21
ENI	Eni	Petrolio e Gas Naturale	51.737,7	4	56	31	C	0,83

Nome: nome dell'azione - Settore: settore di appartenenza - Capitalizzazione: capitalizzazione di mercato - Week in: settimane di ingresso nella lista - cRSI: indicatore di forza del titolo in relazione al mercato di appartenenza su una scala da 1 a 100 - A/D index: indicatore della capacità del titolo di attrarre grossi investitori - U/D volume: indicatore che mette in relazione l'andamento dei volumi con quello dei prezzi, un valore superiore ad 1 indica un incremento dei volumi accompagnato da un aumento dei prezzi

Watch List

Idee di investimento

Tiker	Nome	Settore	Capitalizzazione	Week in	cRSI	cRSI breve	A/D index	U/D volume
FBK	Fincobank	Banche	5.562,4	4	53	18	C	0,96
RACE	Ferrari	Automobili E Componentistica	18.062,5	4	50	20	C	0,76
ETH	Eurotech	Tecnologia	109,2	4	43	40	B	0,82
IP	Interpump Group	Prodotti e Servizi Industriali	2.747,7	4	43	49	C	1,01
BPE	Bper Banca	Banche	1.676,9	4	36	46	C	1,01
ISP	Intesa Sanpaolo	Banche	34.859,4	4	28	50	C	0,97

Nome: nome dell'azione - Settore: settore di appartenenza - Capitalizzazione: capitalizzazione di mercato - Week in: settimane di ingresso nella lista - cRSI: indicatore di forza del titolo in relazione al mercato di appartenenza su una scala da 1 a 100 - A/D index: indicatore della capacità del titolo di attrarre grossi investitori - U/D volume: indicatore che mette in relazione l'andamento dei volumi con quello dei prezzi, un valore superiore ad 1 indica un incremento dei volumi accompagnato da un aumento dei prezzi

Posizioni Short Istituzionali

In questa lista ci sono le azioni più shortate dagli istituzionali

Tiker	Nome	Settore	Capitalizz Bln.	Mercato	%short	cRSI	U/D volume
AZM	AZIMUT HOLDING SPA	Servizi finanziari	1,57	MTA	10,5	16	0,69
BAMI	BANCO BPM SPA	Banche	3,24	MTA	8,7	54	0,82
UBI	UNIONE DI BANCHE ITALIANE SPA	Banche	3	MTA	7,31	22	0,7
OVS	OVS SPA	Prodotti per la Casa, Persona, Moda	0,19	MTA	6,44	2	0,62
TFI	TREVI - FINANZIARIA INDUSTRIALE SPA	Edilizia E Materiali	0,054	MTA	4,39	95	1,54
AST	ASTALDI SPA	Edilizia E Materiali	0,055	MTA	4,19	6	0,48
BPE	BPER BANCA SPA	Banche	1,44	MTA	4,16	36	0,93
LDO	LEONARDO - SOCIETA' PER AZIONI	Prodotti E Servizi Industriali	4,7	MTA	3,67	40	0,61
TOD	TOD'S SPA	Prodotti per la Casa, Persona, Moda	1,3	MTA	3,3	19	0,48
SPM	SAIPEM SPA	Petrolio E Gas Naturale	3,6	MTA	2,95	39	0,73
BZU	BUZZI UNICEM SPA	Edilizia E Materiali	2,5	MTA	2,81	25	0,67
MT	MAIRE TECNIMONT SPA	Petrolio E Gas Naturale	1	MTA	2,73	26	0,57
SAL	SALINI IMPREGILO SPA	Edilizia E Materiali	0,69	MTA	2,63	5	0,3
ON	BIO-ON spa	Edilizia E Materiali	1	AIM	2,57	98	0,88
ERG	ERG SPA	Servizi Pubblici	2,49	MTA	2,38	92	1,07
PRY	PRYSMIAN SPA	Prodotti E Servizi Industriali	4,49	MTA	1,81	25	0,77
BRE	BREMBO SPA - FRENI BREMBO	Automobili E Componentistica	3,2	MTA	1,81	30	0,56
PST	POSTE ITALIANE SPA	Assicurazioni	8,9	MTA	1,5	95	1,44

Nome: nome dell'azione - Settore: settore di appartenenza - Capitalizzazione: capitalizzazione di mercato - Mercato: segmento di mercato di riferimento - %short: percentuale dei posizione corta in relazione al capitale - cRSI: indicatore di forza del titolo in relazione al mercato di appartenenza su una scala da 1 a 100 - U/D volume: indicatore che mette in relazione l'andamento dei volumi con quello dei prezzi, un valore superiore ad 1 indica un incremento dei volumi accompagnato da un aumento dei prezzi

* dati estratti da Consob

Disclaimer

Ruffo & Partners Financial Advisor S.r.l. offre un servizio informativo attraverso notizie, dati ed analisi di approfondimento sui mercati finanziari mondiali.

Tutte le informazioni pubblicate, da noi o da terzi, non devono essere considerate in alcun modo una sollecitazione al pubblico risparmio o la promozione di alcuna forma di investimento.

Le informazioni fornite da Ruffo & Partners Financial Advisor S.r.l. devono essere intese a titolo di esempio generale, costituendo la personale visione degli autori.

Per quanto concerne i dati, Ruffo & Partners Financial Advisor S.r.l., opera nel migliore dei modi per assicurarne l'accuratezza e l'affidabilità, senza tuttavia garantire l'esattezza e la completezza degli stessi.

Ruffo & Partners Financial Advisor S.r.l. non si assume pertanto nessuna responsabilità per eventuali perdite subite dagli operatori che abbiano utilizzato le informazioni e/o i dati rinvenuti dalle nostre analisi.

Tutte le decisioni operative finalizzate all'investimento rientrano pertanto nella responsabilità dell'operatore il quale deve sempre decidere liberamente l'allocazione delle proprie risorse finanziarie nella consapevolezza dei rischi che corre.