

## Analisi settimanale del mercato USA

### **Temi chiave:**

- USA/CINA: Rumors accordo imminente sui dazi;
- USA: Pil USA superiore alle aspettative;
- USA: Testimonianza Powell al congresso;
- MSCI: aumento peso azioni cinesi dal 5% al 20% negli indici globali.

## Commento

**Il mercato americano è in un uptrend.** Nella settimana appena trascorsa gli indici confermano la tenuta della MA a 200 giorni e testano resistenze significative, poste in area 2800/2820 per l'indice S&P500 e area 7580/7600 per l'indice Nasdaq Composite. Il quadro tecnico sopracitato trova supporto da:

1. Il nostro modello quantitativo dal segnale di uptrend continua a segnalarci l'assenza o quasi di vendite da parte di investitori istituzionali.

2. Notizia di stamani data dal Financial Times fonte EFPR GLOBAL: nell'ultima settimana al 27/2/2019 c'è stato un "inflows" pari a 9,1 Bln di dollari nei mutual fund azionari. Si è interrotto un "outflows" di 11 settimane consecutive iniziato nel mese di novembre con ritiro di fondi per circa 90 Bln di dollari.

3. nelle giornate del 26 e 27 febbraio il capo della Fed Powell nella sua testimonianza davanti al congresso USA, in due passaggi ha dichiarato:

testimonianza del 26/02/2019 davanti al congresso - "Financial markets became more volatile toward year-end, and financial conditions are now less supportive of growth than they were earlier last year." - "China and Europe are particular areas of concern, and the Fed is watching how Brexit negotiations and trade talks play out" - "We will carefully monitor these issues as they evolve".

testimonianza del 27/02/2019 davanti al senato "The central bank is close to a timetable on when its balance sheet reduction will end" - "An announcement will be coming -fairly soon-".

La bottom line è la seguente: a) far riferimento solo ai fatti interni al mercato, l'andamento dei prezzi e dei volumi nel tempo e nello spazio; b) don't fight the Fed.

Resta comunque la probabilità di un pull-back (correzione del mercato entro il 10%) dopo 10 settimane consecutive di salita del mercato e una performance dai minimi di natale pari a +22,7% per l'indice Nasdaq Composite

e +19,9% per l'indice S&P500. Riteniamo che un eventuale pull-back possa essere una opportunità di acquisto. Sugeriamo di mantenere le posizioni e aumentarle su una eventuale correzione nelle prossime settimane.

### Top List:

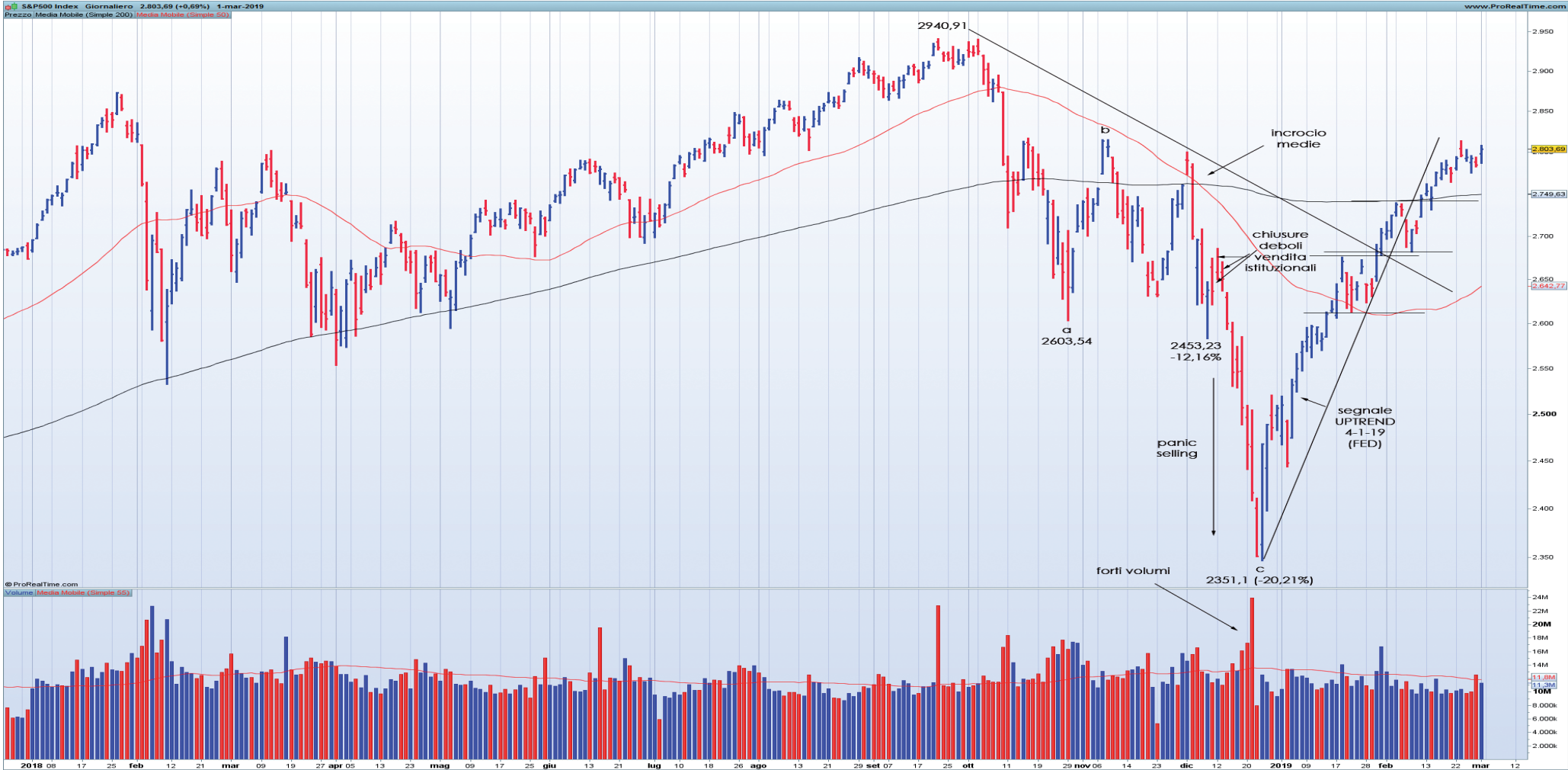
Segnaliamo 8 nuovi ingressi nella **Toplist** di cui 2 azioni cinesi: **NMI Holdings Inc (NMIH)**, **Canada Goose Holdings Inc (GOOS)**, **Amarin Corporation PLC (AMRN)**, **NIO Inc (NIO)**, **iQIYI Inc (IQ)**, **Arista Networks (ANET)**, **InVita Corp (NVTA)**, **Tandem Diabetes Care Inc (TNDM)**. Tra le uscite annoveriamo **Crocs Inc (CROX)**, **Medpace Holdings Inc (MEDP)**, **Spirit Airlines Inc (SAVE)**.

Significative nella settimana le performance di **Roku Inc (ROKU) +34,19%**; **Trade Desk Inc (TTD) +29,66%**; **argenx NV ADR (ARGX) +10,09%**; **Etsy Inc (ETSY) +37,22%**. Il numero totale delle idee di investimento proposte è pari a 76.

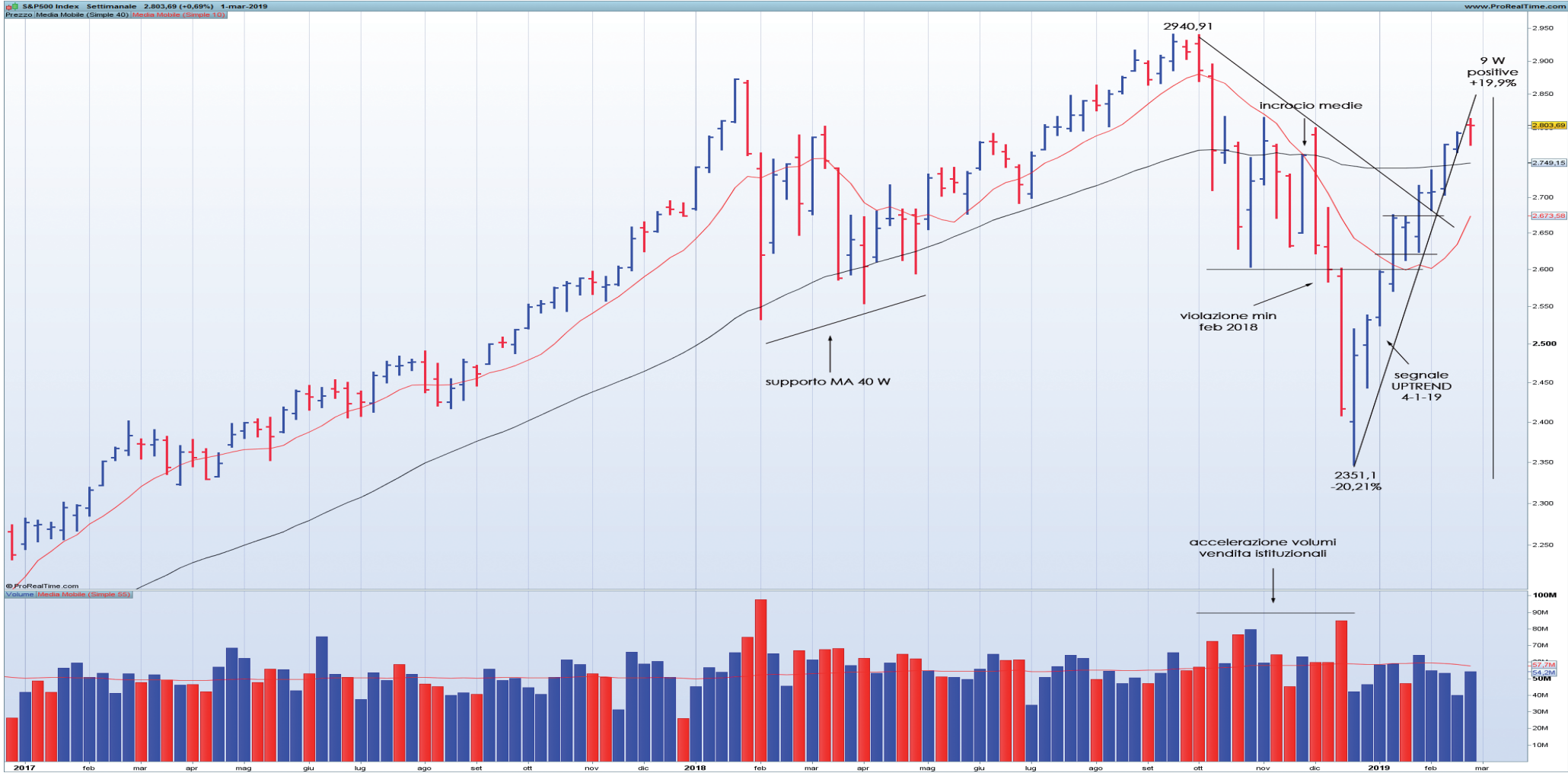
### Eventi in programma:

- martedì 5 marzo: Indice ISM non manifatturiero; Vendite nuove case;
- mercoledì 6 marzo: Variazione dell'occupazione non agricola; Scorte di petrolio greggio
- giovedì 7 marzo: Conferenza Stampa della BCE ;
- venerdì 8 marzo: Permessi di costruzione; Permessi di costruzione rilasciati; Tasso di disoccupazione.

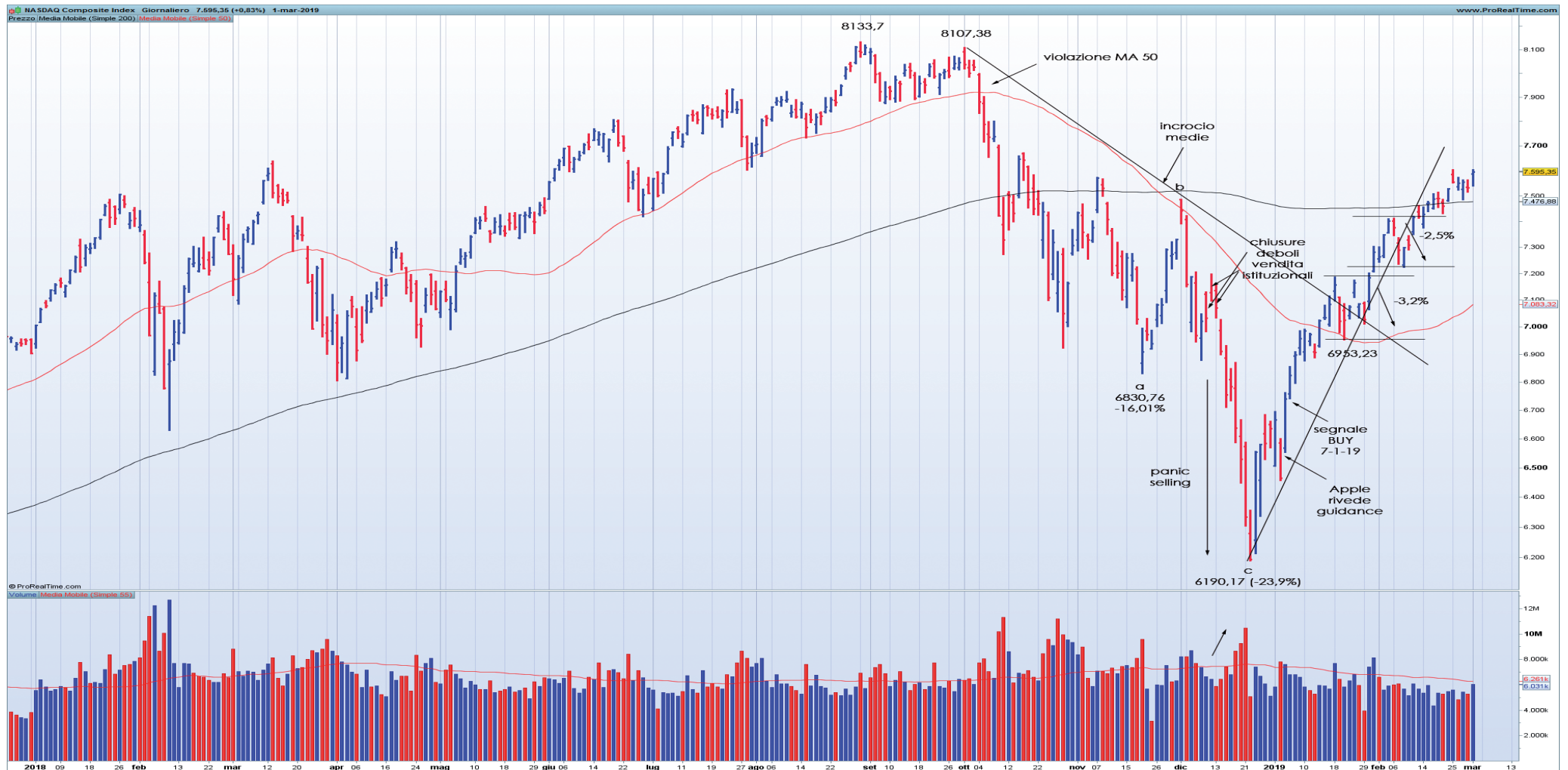
S&P500: daily



S&P500: weekly



# Nasdaq Composite: daily



# Nasdaq Composite: weekly



## Industry Sector: migliori e peggiori della settimana

### Migliori

Name	Ind Group Rank	Diff Last Week	Diff 3 Mo Ago	Diff 6 Mo Ago
Telecom-Consumer Prods	66	119	19	-25
Wholesale-Food	53	71	39	37
Diversified Operations	81	55	-34	86
Computer-Networking	118	51	35	-16
Auto Manufacturers	119	46	-37	68
Computer Sftwr-Gaming	78	44	98	108
Telecom-Cable/Satll Eqp	60	39	40	48
Auto/Truck-Original Eqp	107	38	81	46
Auto/Truck-Tires & Misc	136	37	-15	54
Apparel-Clothing Mfg	61	31	46	4
Comml Svcs-Market Rsrch	72	31	-1	-5
Retail/Whlsle-Office Sup	50	29	70	-49
Pollution Control	104	28	-60	-48
Retail-Home Furnishings	29	24	58	-20
Tobacco	71	22	20	87
Comml Svcs-Leasing	113	21	21	-1
Finance-Consumer Loans	96	18	-3	-57
Beverages-Alcoholic	120	18	-9	9
Machinery-Mtl Hdlg/Autmn	110	17	44	-84
Food-Grain & Related	114	17	42	63

### Peggiori

Name	Ind Group Rank	Diff Last Week	Diff 3 Mo Ago	Diff 6 Mo Ago
Cosmetics/Personal Care	166	-96	-116	-160
Leisure-Travel Booking	175	-60	-27	10
Auto/Truck-Replace Parts	168	-59	-133	-68
Computer Sftwr-Medical	151	-54	-112	-148
Energy-Coal	126	-49	19	20
Medical-Managed Care	159	-48	-142	-138
Retail-Apparel/Shoes/Acc	164	-46	-98	-153
Food-Meat Products	82	-41	-39	98
Hsehold/Office Furniture	149	-37	-25	-8
Security/Sfty	116	-35	-13	-84
Medical-Long-term Care	54	-28	-35	-14
Comml Svcs-Consulting	129	-28	-65	-114
Retail-Specialty	92	-25	-66	-49
Retail-Discount&Variety	56	-21	-46	-46
Medical-Outpnt/Hm Care	172	-21	-165	-170
Machinery-Gen Industrial	74	-18	0	-14
Medical-Whlsle Drg/Suppl	154	-17	-23	42
Leisure-Lodging	90	-16	76	93
Paper & Paper Products	157	-16	3	-88
Medical-Research Eqp/Svc	65	-15	-49	-58

## Industry Sector: Rank (1-197)

Name	Ind Group Rank	Diff Last Week	Diff 3 Mo Ago	Diff 6 Mo Ago	Name	Ind Group Rank	Diff Last Week	Diff 3 Mo Ago	Diff 6 Mo Ago
Mining-Gold/Silver/Gems	1	0	134	190	Elec-Scientific/Msrg	15	-3	44	53
Insurance-Brokers	2	2	28	86	Retail-Mail Order&Direct	16	-13	7	166
Computer Sftwr-Enterprse	3	2	70	1	Comml Svcs-Advertising	17	2	16	11
Energy-Solar	4	2	158	184	Medical-Systems/Equip	18	7	20	-10
Medical-Services	5	9	13	28	Computer-Integrated Syst	19	-11	9	72
Wholesale-Electronics	6	11	100	17	Retail/Whlsle-Auto Parts	20	2	-16	15
Telecom-Infrastructure	7	2	34	54	Computer-Tech Services	21	2	63	10
Aerospace/Defense	8	3	41	43	Utility-Water Supply	22	-4	14	53
Computer Sftwr-Security	9	4	52	18	Apparel-Shoes & Rel Mfg	23	1	35	6
Comp Sftwr-Spec Enterprsr	10	0	62	3	Telecom Svcs-Wireless	24	-9	-23	70
Finance-Mrtg&Rel Svc	11	-9	85	168	Beverages-Non-Alcoholic	25	11	-13	96
Computer Sftwr-Database	12	4	48	4	Elec-Misc Products	26	14	53	29
Telecom-Fiber Optics	13	7	27	117	Media-Radio/Tv	27	15	-21	95
Elec-Semiconductor Fablls	14	-7	102	84	Telecom Svcs-Cable/Satll	28	-7	-19	69

Tra gli industry sector più performanti segnaliamo: **Telecom-Consumer Prods** che sale 119 posizioni da 185 a 66; **Wholesale-Food** che guadagna 53 posizioni passando da 124 a 53; **Computer-Networking** che guadagna 51 posizioni da 169 a 118; **Auto Manufacturers** passa da 165 a 119; **Computer Sftwr-Gaming** che sale da 122 a 78; **Telecom-Cable/Satll Eqp** che passa da 99 a 60; **Apparel-Clothing Mfg** che passa da 92 a 61; **Retail-Home Furnishings** che passa da 53 a 29. Tra i peggiori segnaliamo invece **Cosmetics/Personal Care** che perde 96 posizioni passando da 70 a 166; **Leisure-Travel Booking** che perde 60 posizioni passando da 115 a 175; **Auto/Truck-Replace Parts** che scende di 59 posizioni passando da 97 a 151; **Computer Sftwr-Medical** che passa da 97 a 151; **Energy-Coal** che passa da 77 a 126; **Medical-Managed Care** che scende da 111 a 159; **Retail-Apparel/Shoes/Acc** che passa da 118 a 164; **Medical-Outpnt/Hm Care** che passa da 151 a 172; **Medical-Whlsle Drg/Suppl** che passa da 137 a 154. Tra i leader annoveriamo gli industry sector: **Insurance-Brokers, Computer Sftwr-Enterprse, Energy-Solar, Medical-Services, Wholesale-Electronics, Telecom-Infrastructure, Aerospace/Defense, Computer Sftwr-Security, Comp Sftwr-Spec Enterprsr, Computer Sftwr-Database, Telecom-Fiber Optics, Medical-Systems/Equip**. In generale notiamo ancora un avanzamento dei tecnologici.



## Titolo sotto la lente: Advanced Micro Devices Inc (AMD)

### Profilo società:

Advanced Micro Devices, è una società di semiconduttori, impegnata nell'offerta di microprocessori x86, come unità centrale di elaborazione autonoma (CPU) unità di elaborazione accelerata (APU), unità di elaborazione chipset e grafica discreta (GPU), per il consumatore commerciale e professionale.

### Commento:

ADVANCED MICRO DEV.(AMD) è quotata sul Nasdaq dal 27/09/1972; appartiene all'industry sector Elec-Semiconductor Fablls, un settore che negli ultimi tre mesi ha scalato molte posizioni passando da rank 116 all'attuale 16. Dopo una lunga fase di accumulazione (circa 17 mesi) compresa tra 16 e 9 dollari, in data 25/07/2018, successivamente alla pubblicazione del report, la stock ha marcato un cambio di passo che, nell'arco di 8 settimane, ha spinto i prezzi fino al massimo a 34,14 toccato il 13/09/2018 con una performan- ce pari a +110% circa.

Durante la fase bearish del mercato USA, iniziata il 04/10/2018, la stock ha trovato supporto sulla moving average a 10 settimane per ben due volte, il 30/10/2018 a 16,17 dollari, e il 26/12/2018 a 16,03 con un ritrac- ciamento pari a -53%, e un movimento di undercut & rally - U&R -. Da tale movimento, è partita una fase di recupero in contemporanea con il segnale di BUY scattato sul mercato USA il 04/01/2019.

Dopo la pubblicazione del report sugli EPS (29/01/2019) si registra un significativo movimento di rimbalzo dalla importante moving average a 50 giorni con volumi rilevanti, segno dell'interesse degli istituzionali. Relativamente ai dati fondamentali segnaliamo le aspettative di crescita per gli anni 2019-2020 rispettiva- mente pari a +41% e 51%; in accelerazione gli ultimi EPS: +44% e +700%. Il quadro quantitativo presenta una RSI pari a 80 nel medio periodo e 94 nel breve, con un Up/down volume ratio pari a 1,20.

### Sommario

Nome	Advanced Micro Device
Ticker Symbol	AMD
Mercato	NASDAQ
Codice ISIN	US0079031078
Settore	Elec-Semiconductor Fablls
Capitalizzazione	\$ 23,47 (Bln.)
Total Shares	\$ 999,4 (Mln.)

**In Trend setup da 41W perf. 94%**

### Dati qualitativi

EPS % Chg 2 Q Ago	+999%
EPS % Chg 1 Q Ago	+44%
EPS % Chg Last Qtr	+700%
Sales % Chg 2 Q Ago	+53%
Sales % Chg 1 Q Ago	+4%
Sales % Chg Last Qtr	+6%

### Dati quantitativi

RSI Medium Term	80
RSI Short Term	94
Relative Performance	0,98
Up/Down Volume Ratio	1, 2
Off 52 Weeks Highs	-45%
Average Volume	94.324.645

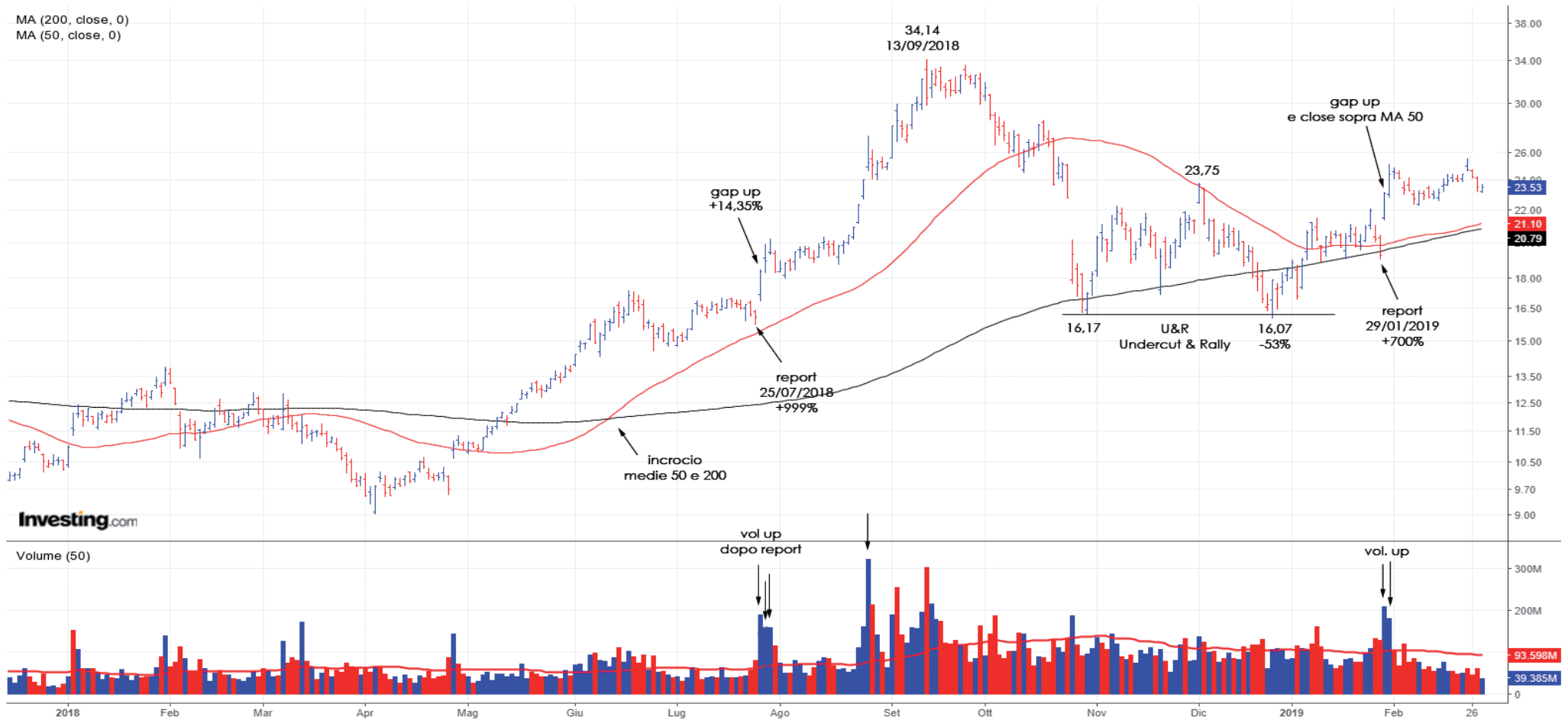
# Advanced Micro Devices Inc (AMD): daily

Published on Investing.com, 1/Mar/2019 - 9:25:45 GMT, Powered by TradingView.

Advanced Micro Devices Inc, Stati Uniti, NASDAQ:AMD, D

MA (200, close, 0)

MA (50, close, 0)



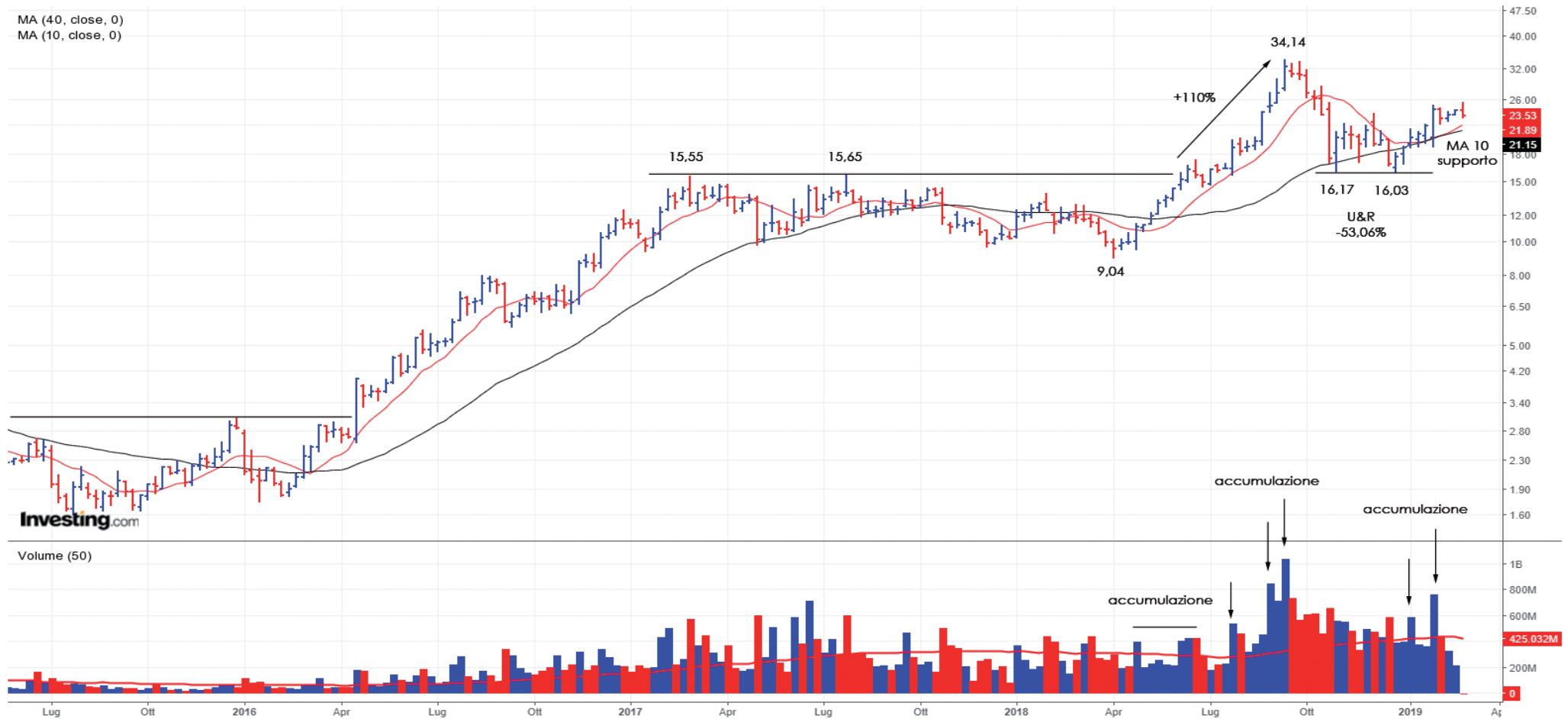
# Advanced Micro Devices Inc (AMD): weekly

Published on Investing.com, 1/Mar/2019 - 9:26:56 GMT, Powered by TradingView.

Advanced Micro Devices Inc, Stati Uniti, NASDAQ:AMD, W

MA (40, close, 0)

MA (10, close, 0)



## Top List

Idee di investimento: numero 76

Tiker	Nome	Settore	Week in	Capitalizzazione Bil.	cRSI	A/D index	U/D volume	Comp. Rating
KL	Kirkland Lake Gold Ltd	Mining-Gold/Silver/Gems	12	7,684	99	B+	1,7	99
TTD	The Trade Desk Inc Cl A	Comml Svcs-Advertising	12	8,542	99	B-	1,4	99
TWLO	Twilio Inc Cl A	Computer Sftwr-Enterprse	12	12,0299	99	A-	1,4	99
<b>TNDM</b>	<b>Tandem Diabetes Care Inc</b>	<b>Medical-Products</b>	<b>0</b>	<b>3,7617</b>	<b>99</b>	<b>A</b>	<b>2,1</b>	<b>95</b>
ETSY	Etsy Inc	Retail-Internet	12	8,5852	99	A	2	94
<b>NVTA</b>	<b>Invitae Corporation</b>	<b>Medical-Services</b>	<b>0</b>	<b>1,5013</b>	<b>99</b>	<b>A+</b>	<b>2</b>	<b>91</b>
CDNA	Caredx Inc	Medical-Products	13	1,2785	99	A-	1,4	91
SCWX	Secureworks Corp Cl A	Computer Sftwr-Security	3	1,813	99	B+	2,4	87
CRON	Cronos Group Inc	Consumer Prod-Specialty	4	3,8407	99	A-	1,9	79
MDB	Mongodb Inc Cl A	Computer Sftwr-Database	12	5,4439	99	C	1	73
<b>AMRN</b>	<b>Amarin Corp Plc ADR</b>	<b>Medical-Biomed/Biotech</b>	<b>0</b>	<b>6,2937</b>	<b>99</b>	<b>A</b>	<b>1,2</b>	<b>63</b>
CYBR	Cyberark Software Ltd	Computer Sftwr-Security	7	3,8396	98	B+	1,8	99
HZNP	Horizon Pharma Plc	Medical-Ethical Drugs	5	4,7692	98	B+	1,8	96
COUP	Coupa Software Inc	Computer Sftwr-Enterprse	12	5,599	98	B+	1,4	96
WK	Workiva Inc Cl A	Computer Sftwr-Database	8	2,1683	98	A-	1,5	91
OKTA	Okta Inc Cl A	Computer Sftwr-Security	11	9,374	98	B-	1,3	83
SMAR	Smartsheet Inc Cl A	Computer Sftwr-Enterprse	3	3,9663	98	A-	2,2	81
INSP	Inspire Medical Systems	Medical-Products	6	1,4425	98	A	1,5	72
ROKU	Roku Inc Cl A	Leisure-Movies & Related	6	7,2365	98	B+	1,8	60

Nome: nome dell'azione - Settore: settore di appartenenza - Capitalizzazione: capitalizzazione di mercato - Week in: settimane di ingresso nella lista - cRSI: indicatore di forza del titolo in relazione al mercato di appartenenza su una scala da 1 a 100 - A/D index: indicatore della capacità del titolo di attrarre grossi investitori - U/D volume: indicatore che mette in relazione l'andamento dei volumi con quello dei prezzi, un valore superiore ad 1 indica un incremento dei volumi accompagnato da un aumento dei prezzi  
Comp. Rating: indicatore qualitativo assegnato al titolo da algoritmi proprietari su una scala da A-E

## Top List

Idee di investimento

Tiker	Nome	Settore	Week in	Capitalizzazione Bil.	cRSI	A/D index	U/D volume	Comp. Rating
PCTY	Paylocity Holding Corp	Computer Sftwr-Enterprse	0	4,6235	97	B	2,5	99
KEYS	Keysight Technologies	Elec-Scientific/Msrng	5	15,8425	97	A+	3,3	99
TEAM	Atlassian Corp Plc Cl A	Comp Sftwr-Spec Enterprs	12	25,5523	97	B+	1,5	99
ZEN	Zendesk Inc	Computer Sftwr-Enterprse	3	8,4584	97	A	1,6	98
WDAY	Workday Inc Cl A	Computer Sftwr-Enterprse	9	43,5446	97	B-	1,6	98
BEAT	BioTelemetry Inc	Medical-Services	13	2,4883	97	B-	1	98
DXCM	Dexcom Inc	Medical-Systems/Equip	6	12,3786	97	C+	1,4	95
VMW	Vmware Inc Cl A	Comp Sftwr-Spec Enterprs	12	70,2244	97	B-	1,7	95
ZS	Zscaler Inc	Computer Sftwr-Security	6	6,0657	97	B-	1,3	94
YETI	Yeti Holdings Inc	Leisure-Products	3	2,0067	97	A-	1,6	93
CMG	Chipotle Mexican Grill	Retail-Restaurants	8	16,8037	97	B+	1,5	91
RPD	Rapid7 Inc	Computer Sftwr-Security	2	2,1783	97	B	1,3	85
PLAN	Anaplan Inc	Computer Sftwr-Enterprse	6	4,6853	97	B+	1,2	78
CGC	Canopy Growth Corp	Consumer Prod-Specialty	3	11,0031	97	A-	1,8	75
EVBG	Everbridge Inc	Computer Sftwr-Enterprse	9	2,2574	97	B+	1,7	72
ARGX	Argenx SE Ads	Medical-Biomed/Biotech	13	4,7886	97	A+	1,2	62
MRCY	Mercury Systems Inc	Aerospace/Defense	3	3,0744	96	A-	1,8	99
FIVN	Five9 Inc	Computer Sftwr-Enterprse	9	3,1172	96	C+	1,2	99
NOW	Servicenow Inc	Computer Sftwr-Enterprse	10	42,9316	96	B+	1,9	99

Nome: nome dell'azione - Settore: settore di appartenenza - Capitalizzazione: capitalizzazione di mercato - Week in: settimane di ingresso nella lista - cRSI: indicatore di forza del titolo in relazione al mercato di appartenenza su una scala da 1 a 100 - A/D index: indicatore della capacità del titolo di attrarre grossi investitori - U/D volume: indicatore che mette in relazione l'andamento dei volumi con quello dei prezzi, un valore superiore ad 1 indica un incremento dei volumi accompagnato da un aumento dei prezzi  
Comp. Rating: indicatore qualitativo assegnato al titolo da algoritmi proprietari su una scala da A-E

## Top List

Idee di investimento

Tiker	Nome	Settore	Week in	Capitalizzazione Bil.	cRSI	A/D index	U/D volume	Comp. Rating
VEEV	Veeva Systems Inc Cl A	Computer Sftwr-Medical	6	17,1324	96	C	1,5	98
ACIA	Acacia Communications	Telecom-Fiber Optics	7	2,1576	96	A-	1,6	97
KTOS	Kratos Def & Sec Sol Inc	Aerospace/Defense	3	1,7835	96	A	1,1	93
AMD	Advanced Micro Devices	Elec-Semiconductor Fablss	4	23,516	96	B	1,1	93
GTLS	Chart Industries Inc	Oil&Gas-Machinery/Equip	4	2,7547	96	A-	2,8	85
<b>AVLR</b>	<b>Avalara Inc</b>	<b>Comp Sftwr-Spec Enterprs</b>	<b>0</b>	<b>3,4722</b>	<b>96</b>	<b>A-</b>	<b>1,1</b>	<b>78</b>
BILI	Bilibili Inc Cl Z Ads	Internet-Content	13	5,2923	96	B	1,5	71
<b>NIO</b>	<b>Nio Inc Cl A Ads</b>	<b>Auto Manufacturers</b>	<b>0</b>	<b>10,0486</b>	<b>96</b>	<b>A</b>	<b>2</b>	<b>45</b>
VIAV	Viavi Solutions Inc	Telecom-Fiber Optics	0	2,9936	95	A	1,8	99
EPAM	Epam Systems Inc	Computer-Tech Services	3	8,7376	95	B+	2,4	99
MLNX	Mellanox Technologies	Elec-Semiconductor Fablss	9	5,7502	95	A-	1,4	99
TME	Tencent Music EntGrp ADS	Internet-Content	8	29,6925	95	B	1,4	98
LLY	Eli Lilly & Co	Medical-Ethical Drugs	12	133,7818	95	A	2,9	94
LHCG	L H C Group Inc	Medical-Outpnt/Hm Care	5	3,4413	95	B-	1,3	91
AMED	Amedisys Inc	Medical-Outpnt/Hm Care	13	3,9637	95	E	0,6	81
<b>IQ</b>	<b>Iqiyi Inc Cl A Ads</b>	<b>Leisure-Movies &amp; Related</b>	<b>0</b>	<b>19,6548</b>	<b>95</b>	<b>B-</b>	<b>1,5</b>	<b>51</b>
PDD	Pinduoduo Inc Cl A Ads	Retail-Internet	6	27,5302	95	B-	1,6	40
<b>NMIH</b>	<b>N M I Holdings Inc Cl A</b>	<b>Finance-Mrtg&amp;Rel Svc</b>	<b>0</b>	<b>1,6042</b>	<b>94</b>	<b>A-</b>	<b>1,5</b>	<b>99</b>
DATA	Tableau Software Cl A	Computer Sftwr-Database	13	11,0225	94	C	1,2	98

Nome: nome dell'azione - Settore: settore di appartenenza - Capitalizzazione: capitalizzazione di mercato - Week in: settimane di ingresso nella lista - cRSI: indicatore di forza del titolo in relazione al mercato di appartenenza su una scala da 1 a 100 - A/D index: indicatore della capacità del titolo di attrarre grossi investitori - U/D volume: indicatore che mette in relazione l'andamento dei volumi con quello dei prezzi, un valore superiore ad 1 indica un incremento dei volumi accompagnato da un aumento dei prezzi  
Comp. Rating: indicatore qualitativo assegnato al titolo da algoritmi proprietari su una scala da A-E

## Top List

Idee di investimento

Tiker	Nome	Settore	Week in	Capitalizzazione Bil.	cRSI	A/D index	U/D volume	Comp. Rating
EVTC	Evertec Inc	Finance-CrdtCard/PmtPr	9	2,0818	94	B-	0,9	97
SQ	Square Inc Cl A	Finance-CrdtCard/PmtPr	3	33,5925	94	B-	1,8	96
PLNT	Planet Fitness Inc Cl A	Leisure-Services	9	5,7388	94	B	1,2	85
GLOB	Globant SA	Computer-Tech Services	4	2,4732	93	B+	1	99
INCY	Incyte Corporation	Medical-Biomed/Biotech	6	18,3504	93	A	1,2	98
WING	Wingstop Inc	Retail-Restaurants	5	1,9514	93	B-	0,9	89
CRM	Salesforce.com Inc	Computer Sftwr-Enterprse	7	125,1923	92	B	1,4	99
MA	Mastercard Inc Cl A	Finance-CrdtCard/PmtPr	4	232,1411	90	B	1,7	98
PYPL	Paypal Holdings Inc	Finance-CrdtCard/PmtPr	9	115,5617	90	B-	1,3	97
<b>GOOS</b>	<b>Canada Goose Hldgs Cl A</b>	<b>Apparel-Clothing Mfg</b>	<b>0</b>	<b>6,2416</b>	<b>90</b>	<b>B-</b>	<b>1,1</b>	<b>95</b>
DG	Dollar General Corp	Retail-Discoutn&Variety	7	31,1412	90	C-	1,5	81
SHEN	Shenandoah Telecommctns	Telecom Svcs-Wireless	4	2,2024	88	B-	1,2	88
<b>ANET</b>	<b>Arista Networks Inc</b>	<b>Computer-Networking</b>	<b>0</b>	<b>21,5156</b>	<b>86</b>	<b>A-</b>	<b>2,1</b>	<b>97</b>
VRTX	Vertex Pharmaceuticals	Medical-Biomed/Biotech	6	48,2366	84	C+	1,1	95
MSFT	Microsoft Corp	Computer Sftwr-Desktop	12	859,9667	80	B-	0,9	93
APHA	Aphria Inc	Consumer Prod-Specialty	3	2,5369	74	A	1,6	83
HTHT	Huazhu Group Ads	Leisure-Lodging	3	9,8067	68	B-	1,1	79
BAC	Bank Of America Corp	Banks-Money Center	7	280,8767	50	C+	1,1	77
GS	Goldman Sachs Group Inc	Banks-Money Center	6	73,1671	23	C-	1,2	34

Nome: nome dell'azione - Settore: settore di appartenenza - Capitalizzazione: capitalizzazione di mercato - Week in: settimane di ingresso nella lista - cRSI: indicatore di forza del titolo in relazione al mercato di appartenenza su una scala da 1 a 100 - A/D index: indicatore della capacità del titolo di attrarre grossi investitori - U/D volume: indicatore che mette in relazione l'andamento dei volumi con quello dei prezzi, un valore superiore ad 1 indica un incremento dei volumi accompagnato da un aumento dei prezzi  
Comp. Rating: indicatore qualitativo assegnato al titolo da algoritmi proprietari su una scala da A-E

### Disclaimer

---

Ruffo & Partners Financial Advisor S.r.l. offre un servizio informativo attraverso notizie, dati ed analisi di approfondimento sui mercati finanziari mondiali.

Tutte le informazioni pubblicate, da noi o da terzi, non devono essere considerate in alcun modo una sollecitazione al pubblico risparmio o la promozione di alcuna forma di investimento.

Le informazioni fornite da Ruffo & Partners Financial Advisor S.r.l. devono essere intese a titolo di esempio generale, costituendo la personale visione degli autori.

Per quanto concerne i dati, Ruffo & Partners Financial Advisor S.r.l., opera nel migliore dei modi per assicurarne l'accuratezza e l'affidabilità, senza tuttavia garantire l'esattezza e la completezza degli stessi.

Ruffo & Partners Financial Advisor S.r.l. non si assume pertanto nessuna responsabilità per eventuali perdite subite dagli operatori che abbiano utilizzato le informazioni e/o i dati rinvenuti dalle nostre analisi.

Tutte le decisioni operative finalizzate all'investimento rientrano pertanto nella responsabilità dell'operatore il quale deve sempre decidere liberamente l'allocazione delle proprie risorse finanziarie nella consapevolezza dei rischi che corre.