

Analisi settimanale del mercato europeo

Temi chiave:

- EU: Meeting BCE;
- EU: Pmi sotto 50;
- GER: Produzione industriale negativa.

Commento

Il mercato europeo è in un downtrend con alert per eventuale cambio di status. Settimana all'insegna della volatilità per l'azionario europeo che dopo l'apertura negativa di lunedì mattina, ha recuperato terreno nel corso di una settimana contrassegnata da alcuni eventi chiave che hanno fatto da elemento catalizzatore. Restano sul banco le tensioni commerciali Usa-Cina. Il Presidente Usa, Donald Trump, ha avvertito Pechino di un altro possibile aumento di tariffe dopo il meeting del G7 in Giappone. Nel frattempo, ha sorpreso positivamente i mercati il presidente della Federal Reserve, Jerome Powell, che ha dichiarato che la Banca Centrale Usa agirà, se necessario, per supportare l'economia. **“Non sappiamo come o quando i conflitti commerciali saranno risolti, ma stiamo monitorando da vicino le implicazioni di questi sviluppi sull'outlook economico degli Stati Uniti”**, ha detto Powell. La giornata di giovedì è stata caratterizzata dalla Banca centrale europea che ha stabilito che i tassi resteranno fermi almeno fino alla metà del 2020. La guidance sui tassi della Bce non ha escluso però che il prossimo movimento del costo del denaro possa essere un taglio, ha spiegato il Presidente della Bce Mario Draghi. Per quanto riguarda il nuovo Tltro, la Bce ha poi comunicato che verranno effettuati a un tasso di interesse superiore di 10 punti base rispetto al tasso medio applicato alle operazioni di rifinanziamento principali. **Di fatto**, la possibilità che Fed e Bce decidano di tagliare i tassi per stimolare la crescita economica ha risollevato la fiducia degli operatori, contribuendo massivamente al recupero di tutti i **mercati europei dai minimi segnati** ad inizio settimana. Nel complesso si registra infatti un'ottava positiva con un probabile tentativo di rally in atto. Tutti gli indici europei hanno trovato nella **MA a 200 giorni un importante supporto**. L'indice di riferimento Eurostoxx 50 dopo aver toccato nella giornata di lunedì un minimo a 3248 punti, venerdì ha chiuso a 3377 con una performance settimanale pari a +2,97%. Chiusura positiva anche per l'indice paneuropeo Stoxx600, la sua performance settimanale è pari a +2,22%. Brillante il Cac40 che ha riportato una performance settimanale pari a +3,00%. Ottava dal segno più anche per la Germania, il Dax ha fatto registrare una performance pari a +2,68% riportandosi in prossimità della MA a 50 giorni. Cinque chiusure positive su cin-

que per il mercato inglese, con una performance settimanale del Ftse 100 pari a +2,40%. L'intervento delle banche centrali ha creato i presupposti per il rimbalzo del mercato. La correzione sui principali indici al momento è confinata **ai livelli medi** registrati negli ultimi anni. Un eventuale segnale di cambio di status del nostro modello non è da escludere nella prossima settimana in considerazione del segnale di alert generato con le chiusure di oggi. Sugeriamo comunque un atteggiamento cauto e circospetto elevando la qualità dello stock picking per individuare i campioni che sono presenti e resistono all'attuale contesto operativo (**trend setup e top list**).

Top List:

Questa settimana la Top List è composta da 30 idee di investimento con tre new entry. Ha fatto il suo ingresso **Aena S.A. (AENA)** una società spagnola che opera nel settore aeroportuale, proprietaria della maggior parte degli aeroporti spagnoli. Considerato l'attuale contesto dei tassi di interesse resta caldo il settore delle utilities dove segnaliamo **E on (EOAN)** una società europea del settore delle energie rinnovabili con sede in Germania. Sempre sugli scudi il comparto legato all'oro, a tal riguardo tra le idee di investimento europee si è messa in evidenza **Gold Fields Limited (GFIJ)** sul mercato azionario svizzero. Gold Fields Limited è una delle più grandi aziende di estrazione dell'oro al mondo. La società, che ha sede a Johannesburg, in Sudafrica, è quotata sia alla Borsa di Johannesburg che alla Borsa di New York.

Eventi in programma:

- mercoledì 12 giugno: Buste paga del settore non agricolo **FRA**; IPP e IPC **SPA**; Discorso del Presidente della BCE Draghi **EU**; Asta Bund 10 Y **GER**;
- giovedì 13 giugno: IPC **GER**; Tasso trimestrale di disoccupazione **ITA**; Produzione industriale **EU**; Riunione Eurogruppo **EU**;
- venerdì 14 giugno: IPC e IAPC **FRA, ITA**; Vertice dei Ministri delle Finanze **UE**.

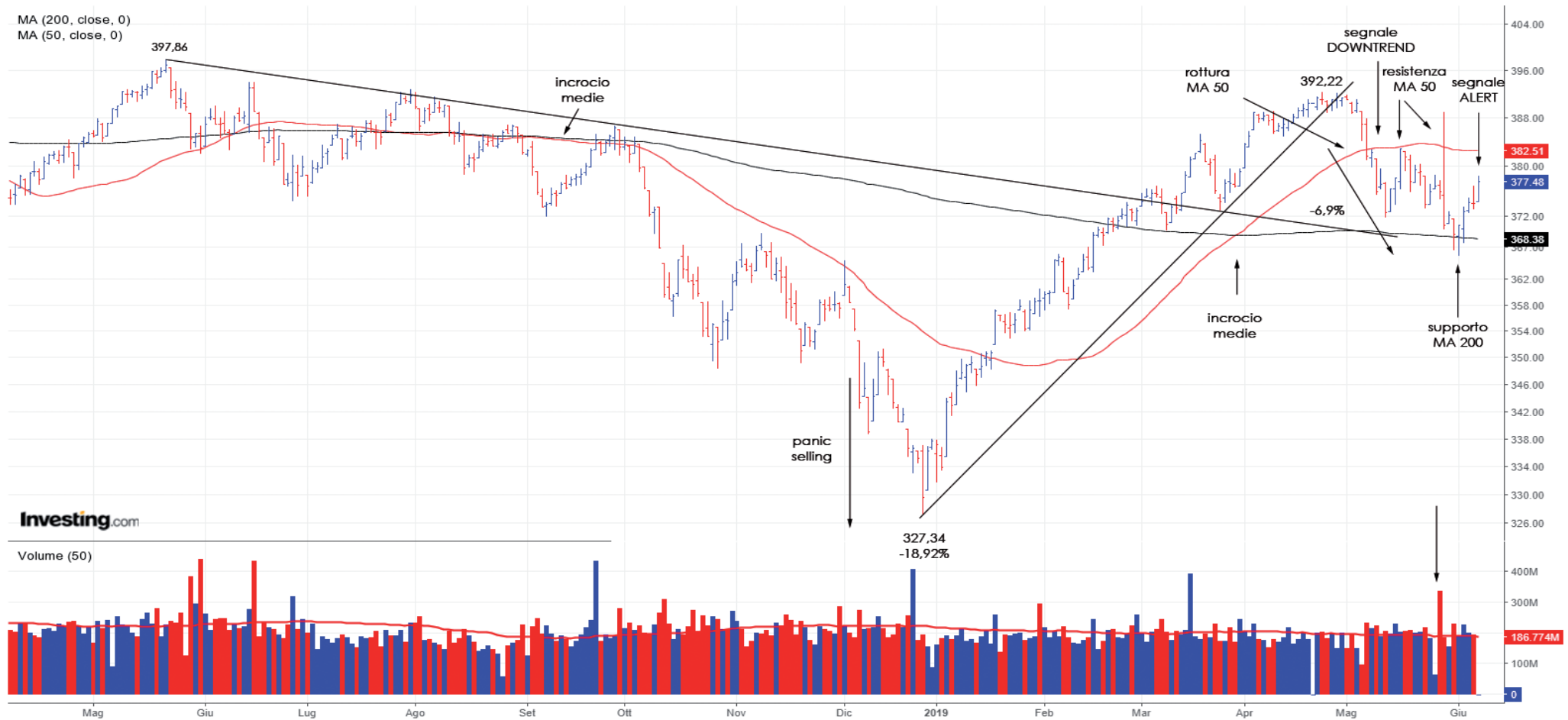
DJ Eurostoxx 600: daily

Published on Investing.com, 7/Jun/2019 - 16:41:38 GMT, Powered by TradingView.

STOXX 600, IndiciGlobali(CFD):STOXX, D

MA (200, close, 0)

MA (50, close, 0)

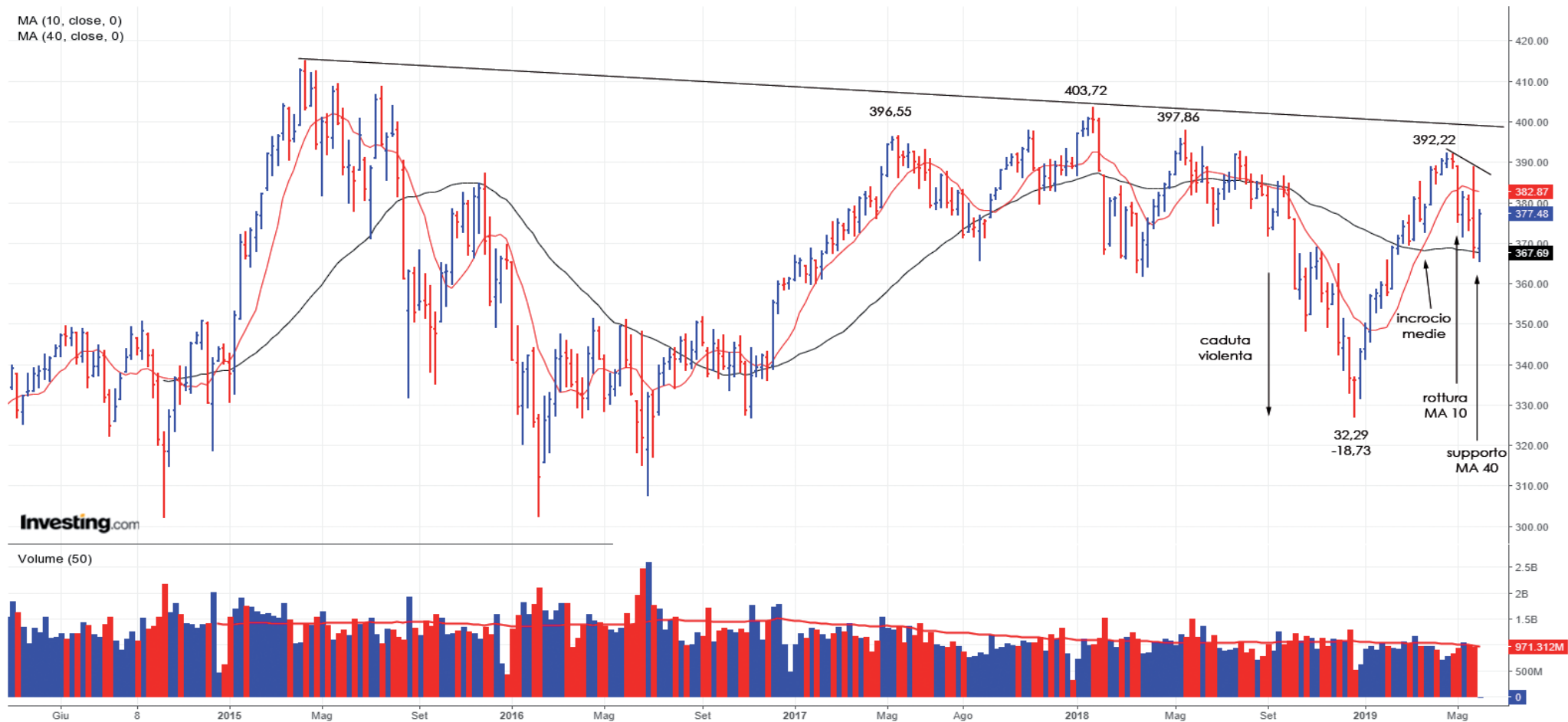


DJ Eurostoxx 600: weekly

Published on Investing.com, 7/Jun/2019 - 16:44:15 GMT, Powered by TradingView.

STOXX 600, IndiciGlobali(CFD):STOXX, W

MA (10, close, 0)
MA (40, close, 0)



DJ Eurostoxx 50: daily

Published on Investing.com, 7/Jun/2019 - 16:41:12 GMT, Powered by TradingView.

Euro Stoxx 50, Germania, Xetra(CFD):STOXX50, D

MA (200, close, 0)
MA (50, close, 0)

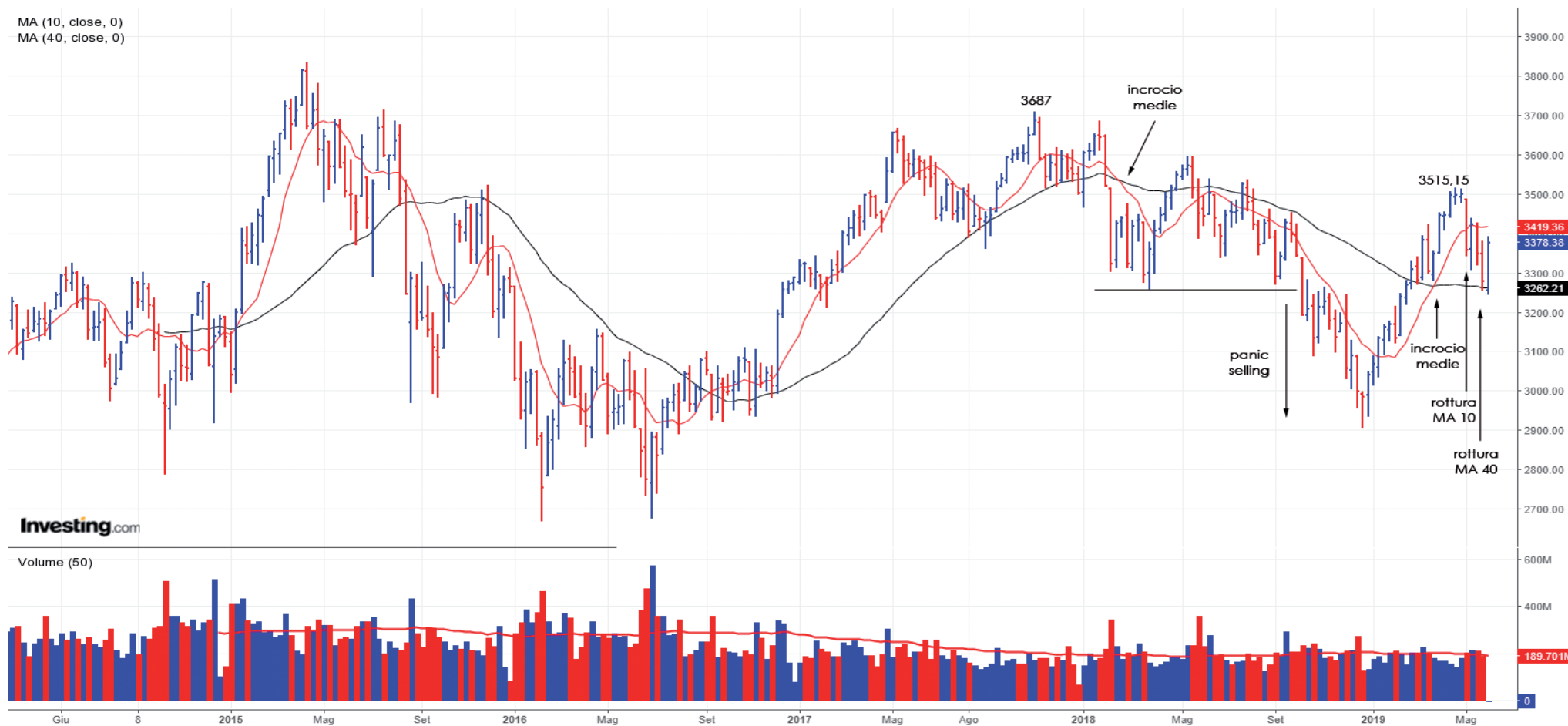


DJ Eurostoxx 50: weekly

Published on Investing.com, 7/Jun/2019 - 16:43:49 GMT, Powered by TradingView.

Euro Stoxx 50, Germania, Xetra(CFD):STOXX50, W

MA (10, close, 0)
MA (40, close, 0)



Investing.com

Settori

Tra i settori migliori nel lungo periodo annoveriamo: Stoxx 600 Food & Beverage PR (+19,1%) e Stoxx 600 Utilities (+ 12,3%).

Tra i settori peggiori nel lungo periodo segnaliamo invece: Stoxx 600 Automobiles & Parts RP (-23,86%), Stoxx 600 Banks (-19,87%), Stoxx 600 Basic Resources PR (-18,14%).

In questa settimana i leader sono Stoxx 600 Utilities (+4,82%), Stoxx 600 Chemicals PR (+4,74%) e Stoxx 600 Industrial Goods Srvcs PR (+3,13%).

Il peggior settore della settimana è invece Stoxx 600 Banks (+0,19%), l'unico a chiudere a ridosso della parità.

In linea generale notiamo chiusure positive per tutti i settori dello Stoxx 600 guidati dai difensivi, fanalino di coda il comparto bancario. Passa in UP il settore Stoxx 600 Chemicals PR (+4,74%)

Settore	%1W	%4W	%52W	Trend
Stoxx 600 Oil & Gas (SXEP)	1,86	-2,6	-7,26	DOWN
Stoxx 600 Retail (SXRG)	1,35	-5,52	-1,25	UP
Stoxx 600 Technology (SX8P)	2,03	-1,71	-2,73	UP
Stoxx 600 Automobiles & Parts RP (SXAP)	1,84	-10,41	-23,86	DOWN
Stoxx 600 Banks (SX7P)	0,19	-10,46	-19,87	DOWN
Stoxx 600 Basic Resources PR (SXPP)	0,98	-7,56	-18,14	DOWN
Stoxx 600 Chemicals PR (SX4P)	4,74	-0,49	-3,96	UP
Stoxx 600 Construction Materials PR (SXOP)	2,72	-2,28	-4,3	UP
Stoxx 600 Financial Services PR (SXFP)	0,9	-2,98	-3,39	UP
Stoxx 600 Food & Beverage PR (SX3P)	2,08	2,08	19,1	UP
Stoxx 600 Health Care PR (SXDP)	2,36	0,48	8,92	UP
Stoxx 600 Industrial Goods Srvcs PR (SXNP)	3,13	-2,78	-3,76	UP
Stoxx 600 Insurance PR (SXIP)	2,46	-2,2	5,34	UP
Stoxx 600 Media PR (SXMP)	1,62	-0,77	3,95	UP
Stoxx 600 Personal & Household Goods (SXQR)	2,15	-0,97	2,98	UP
Stoxx 600 Telecom (SXKP)	1,71	-0,85	-6,22	DOWN
Stoxx 600 Utilities (SX6P)	4,82	3,64	12,3	UP

* dati estratti da Investing (chiusure venerdì)

Top List

Idee di investimento: numero 30

Tiker	Nome	Settore	Cap. Bln	Week in	cRSI	cRSI breve	A/D index	U/D vol.
MC:GSJ	Grupo Empresarial San José; S,A	Industrials	0,37	9	96	94	B	1,35
SW:GOLI	Gold Fields Limited	Basic Materials	4,08	0	93	96	A	3,19
MC:IBE	Iberdrola	Utilities	49,97	6	90	92	B	1,22
MI:CPR	Campari Milano	Alimentari	8,86	26	89	76	B	1,12
DE:EVT	Evotec AG	Chemicals/Pharmaceuticals	3,04	21	84	43	B	1,10
MC:SGRE	Siemens Game Renewable Energy	Industrials	9,20	15	83	76	B	1,08
PA:MC	LVMH SE	Consumer Products	146,42	19	83	84	B	1,99
PA:TEP	Teleperformance SE	Industrials	8,31	8	83	78	B	1,13
DE:AFX	Carl Zeiss Meditec AG	Chemicals/Pharmaceuticals	7,08	21	82	79	C	0,59
PA:AIR	Airbus SE	Industrials	73,51	11	82	67	B	1,30
PA:ABIO	Albioma	Industrials	0,61	11	81	88	B	1,10
PA:SOI	Soitec	Technology	2,09	20	80	81	A	1,62
PA:WLN	Worldline SA	Industrials	9,50	18	80	82	C	0,74
PA:OR	L'Oréal SA	Consumer Defensive	111,20	19	79	75	B	1,25
DE:SAX	Stroer Aktie	Consumer Cyclical	3,03	8	78	91	B	1,41
DE:SAP	Sap	Technology	137,20	6	77	89	B	0,95
LSE:ASHM	Ashmore Group PLC	Financial Services	3,06	7	76	81	B	0,99
MC:AENA	Aena	Industrials	24,95	0	76	78	B	0,96
PA:DSY	Dassault Systèmes SE	Technology	32,38	17	75	53	B	0,96

Nome: nome dell'azione - Settore: settore di appartenenza - Capitalizzazione: capitalizzazione di mercato - Week in: settimane di ingresso nella lista - cRSI: indicatore di forza del titolo in relazione al mercato di appartenenza su una scala da 1 a 100 - A/D index: indicatore della capacità del titolo di attrarre grossi investitori - U/D volume: indicatore che mette in relazione l'andamento dei volumi con quello dei prezzi, un valore superiore ad 1 indica un incremento dei volumi accompagnato da un aumento dei prezzi

Top List

Idee di investimento

Tiker	Nome	Settore	Cap. Bln	Week in	cRSI	cRSI breve	A/D index	U/D vol.
DE:MTX	MTU Aero Engines AG	Aerospace Industry	9,71	11	74	56	B	1,20
DE:PUM	PUMA SE	Consumer Products	7,23	21	74	72	B	1,18
PA:RI	Pernod Ricard	Consumer Products	37,56	20	73	62	C	1,09
LSE:EVR	EVRAZ plc	Basic Materials	7,42	10	72	68	D	0,46
DE:QIA	QIAGEN N.V	Chemicals/Pharmaceuticals	7,36	21	69	53	C	0,92
SW:CMBN	Cembra Money Bank AG	Financial Services	2,67	13	68	44	C	0,78
PA:KER	Kering SA	Consumer Cyclical	56,75	11	63	39	C	0,98
LSE:AZN	AstraZeneca	Healthcare	70,18	20	59	40	C	0,86
DE:EOAN	E on	Utilities	21,35	0	54	47	C	1,08
MI:TGYM	Technogym	Prodotti per la casa, la persona, Moda	1,96	26	50	24	C	0,74
DE:SMHN	Suss Microtec	Technology	0,30	8	21	18	D	1,01

Nome: nome dell'azione - Settore: settore di appartenenza - Capitalizzazione: capitalizzazione di mercato - Week in: settimane di ingresso nella lista - cRSI: indicatore di forza del titolo in relazione al mercato di appartenenza su una scala da 1 a 100 - A/D index: indicatore della capacità del titolo di attrarre grossi investitori - U/D volume: indicatore che mette in relazione l'andamento dei volumi con quello dei prezzi, un valore superiore ad 1 indica un incremento dei volumi accompagnato da un aumento dei prezzi

Disclaimer

Ruffo & Partners Financial Advisor S.r.l. offre un servizio informativo attraverso notizie, dati ed analisi di approfondimento sui mercati finanziari mondiali.

Tutte le informazioni pubblicate, da noi o da terzi, non devono essere considerate in alcun modo una sollecitazione al pubblico risparmio o la promozione di alcuna forma di investimento.

Le informazioni fornite da Ruffo & Partners Financial Advisor S.r.l. devono essere intese a titolo di esempio generale, costituendo la personale visione degli autori.

Per quanto concerne i dati, Ruffo & Partners Financial Advisor S.r.l., opera nel migliore dei modi per assicurarne l'accuratezza e l'affidabilità, senza tuttavia garantire l'esattezza e la completezza degli stessi.

Ruffo & Partners Financial Advisor S.r.l. non si assume pertanto nessuna responsabilità per eventuali perdite subite dagli operatori che abbiano utilizzato le informazioni e/o i dati rinvenuti dalle nostre analisi.

Tutte le decisioni operative finalizzate all'investimento rientrano pertanto nella responsabilità dell'operatore il quale deve sempre decidere liberamente l'allocazione delle proprie risorse finanziarie nella consapevolezza dei rischi che corre.