

Analisi settimanale del mercato europeo

Temi chiave:

- EU: Inflazione in discesa nella zona EU;
- GER: Retail sales rivisti al ribasso;
- ITA: Pil rivisto al ribasso e PMI a 47,8%;
- USA: Fed rivede Reverse QE.

Commento

Il mercato europeo è in un uptrend. L'indice Eurostoxx50, con un progresso settimanale pari a +0,25%, fa registrare per la quinta settimana consecutiva una chiusura positiva, portando la performance dai minimi del 27/12/2018 d un +6,64%. Tutti i principali indici di riferimenti si confermano stabilmente sopra la M.A. 50 pur muovendosi questa settimana in maniera contrastata, con il Dax che mette a segno una correzione dello 0,90%, zavorrato dalla vicenda Deutsche Bank, in contrapposizione al FTSE100 che segna un +3,10% ed il Cac40 un +1,90%, sostenuto dalle buone trimestrali dei titoli del lusso, con in testa LVMH (+9.02%) e Kering (+5,94%). In tale contesto, particolarmente variegato, suggeriamo di continuare ad allocare rischio in maniera selettiva e graduale, avvalendosi delle nostre liste – **Top List e Trend Setup** – che si vanno componendo di quelli che saranno i potenziali nuovi leader di mercato.

Eventi in programma:

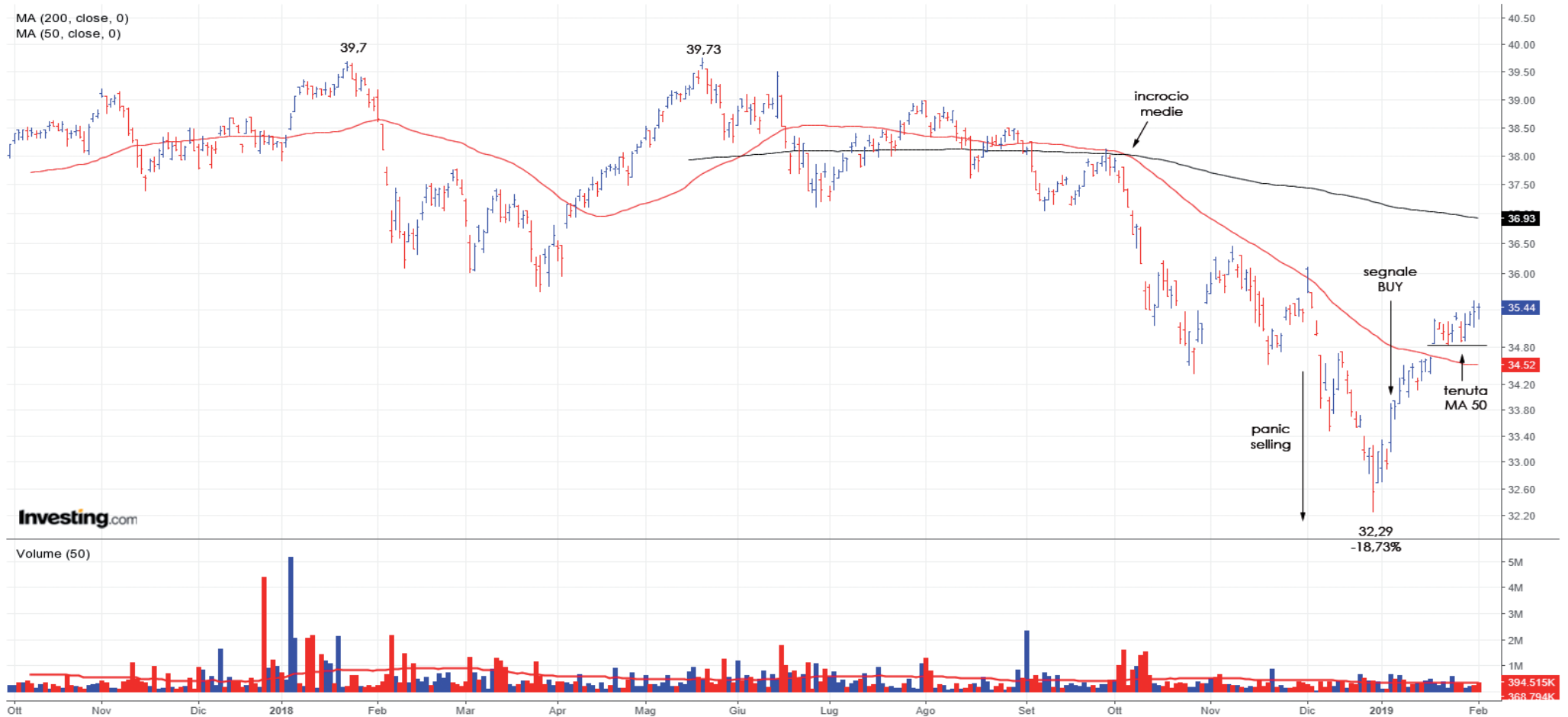
- lunedì 04 febbraio: IPC **ITA**;
- martedì 05 febbraio: vendite al dettaglio **EU**: Indice dei direttori agli acquisti del settore servizi **EU**;
- mercoledì 06 febbraio: Ordinativi alle fabbriche **GER**;
- giovedì 07 febbraio: Produzione industriale **GER**; Saldo della bilancia commerciale **GER**;
- venerdì 08 febbraio: Buste paga del settore non agricolo **FRA**.

ETF Ishare Stoxx 600: daily

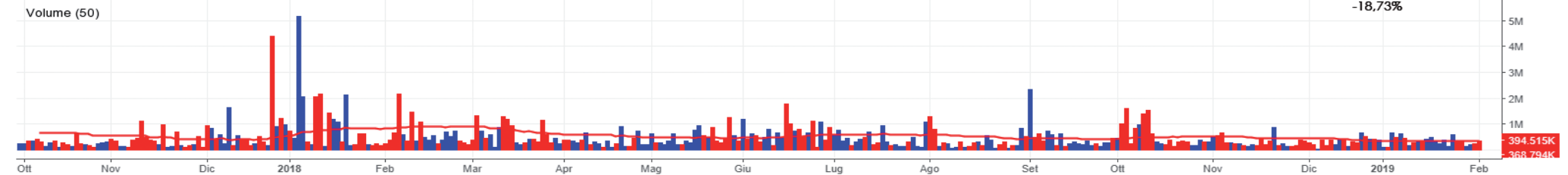
Published on Investing.com, 1/Feb/2019 - 17:26:20 GMT, Powered by TradingView.

iShares STOXX Europe 600 UCITS, Germania, Xetra:STOXXIEX, D

MA (200, close, 0)
MA (50, close, 0)



Investing.com

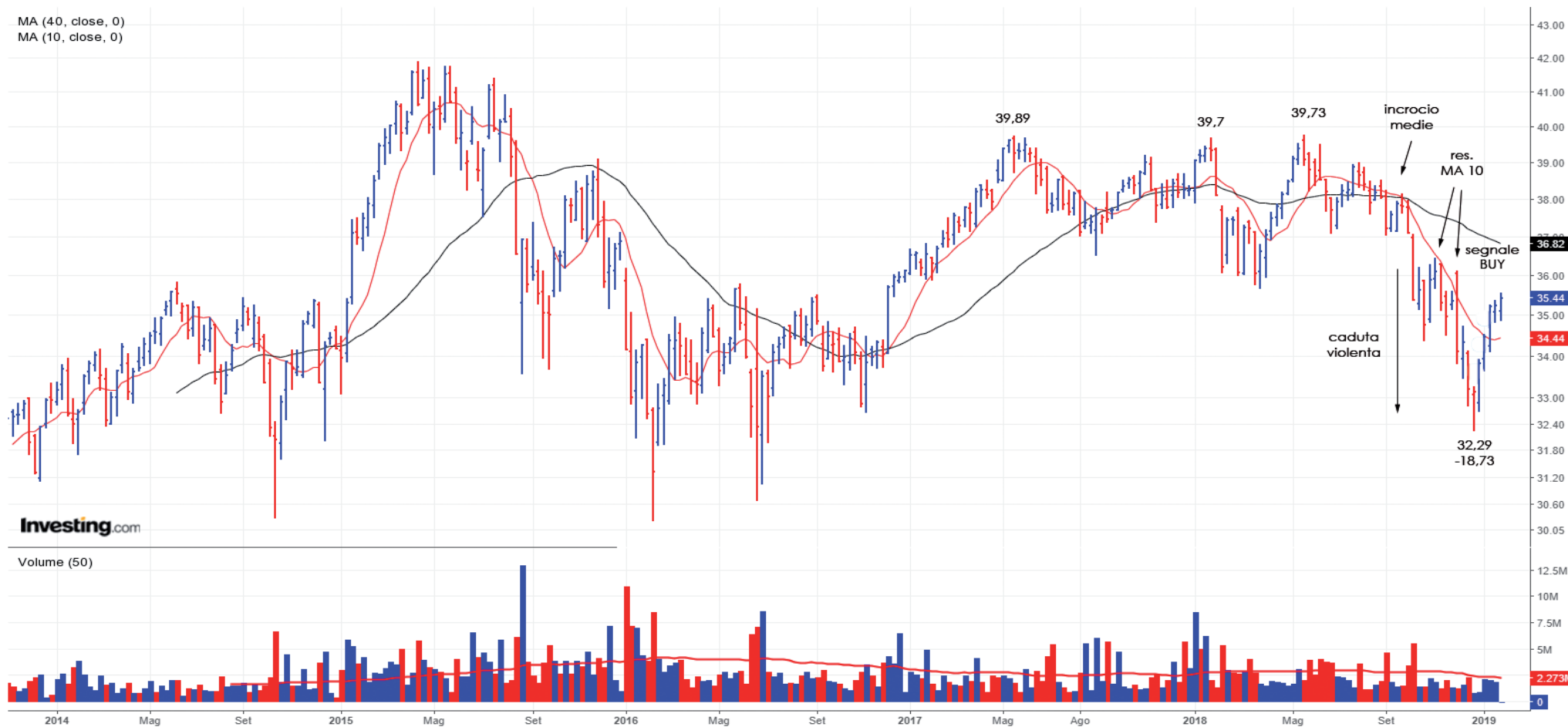


ETF Ishare Stoxx 600: weekly

Published on Investing.com, 1/Feb/2019 - 17:28:42 GMT, Powered by TradingView.

iShares STOXX Europe 600 UCITS, Germania, Xetra:STOXXIEX, W

MA (40, close, 0)
MA (10, close, 0)



Investing.com

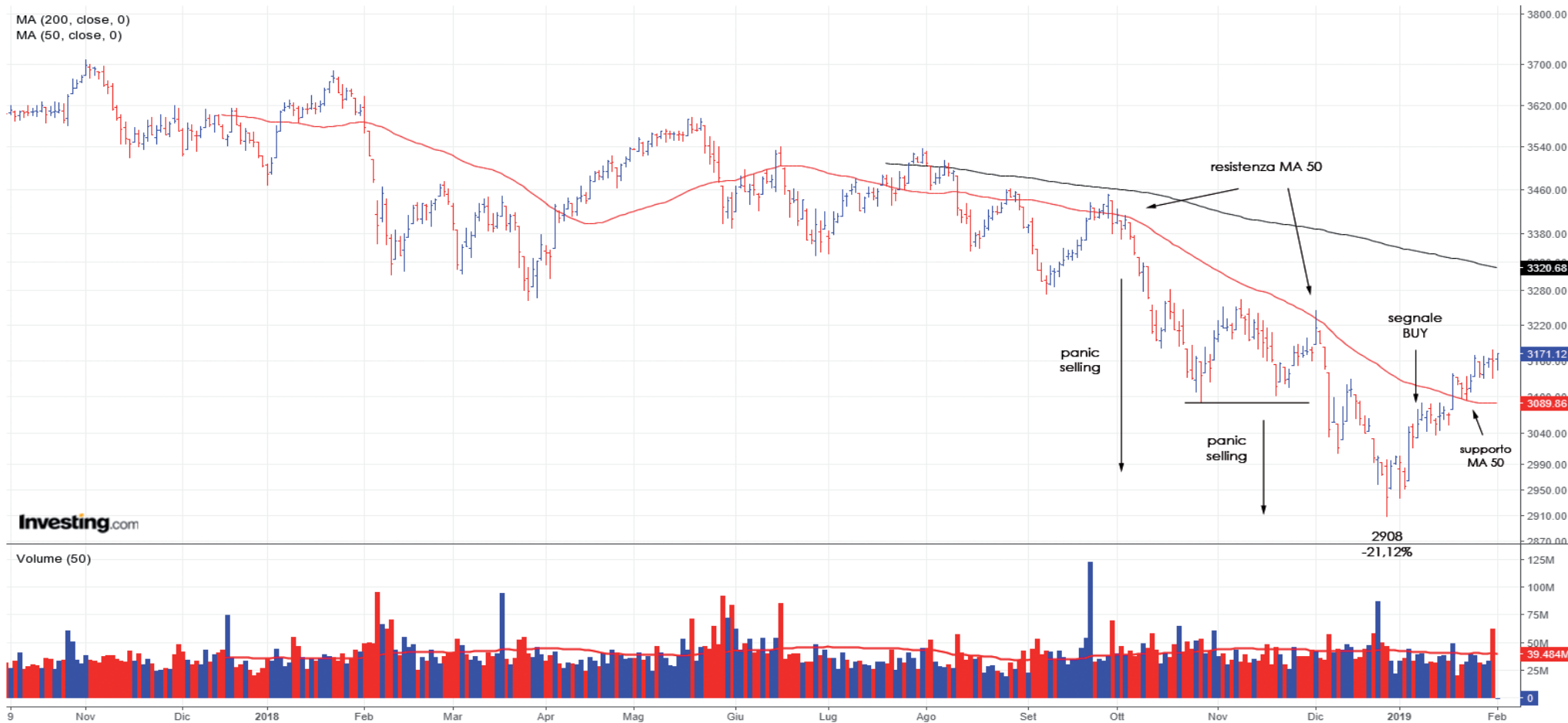
Volume (50)

DJ Eurostoxx 50: daily

Published on Investing.com, 1/Feb/2019 - 17:25:35 GMT, Powered by TradingView.

Euro Stoxx 50, Germania, Xetra(CFD):STOXX50, D

MA (200, close, 0)
MA (50, close, 0)



Investing.com

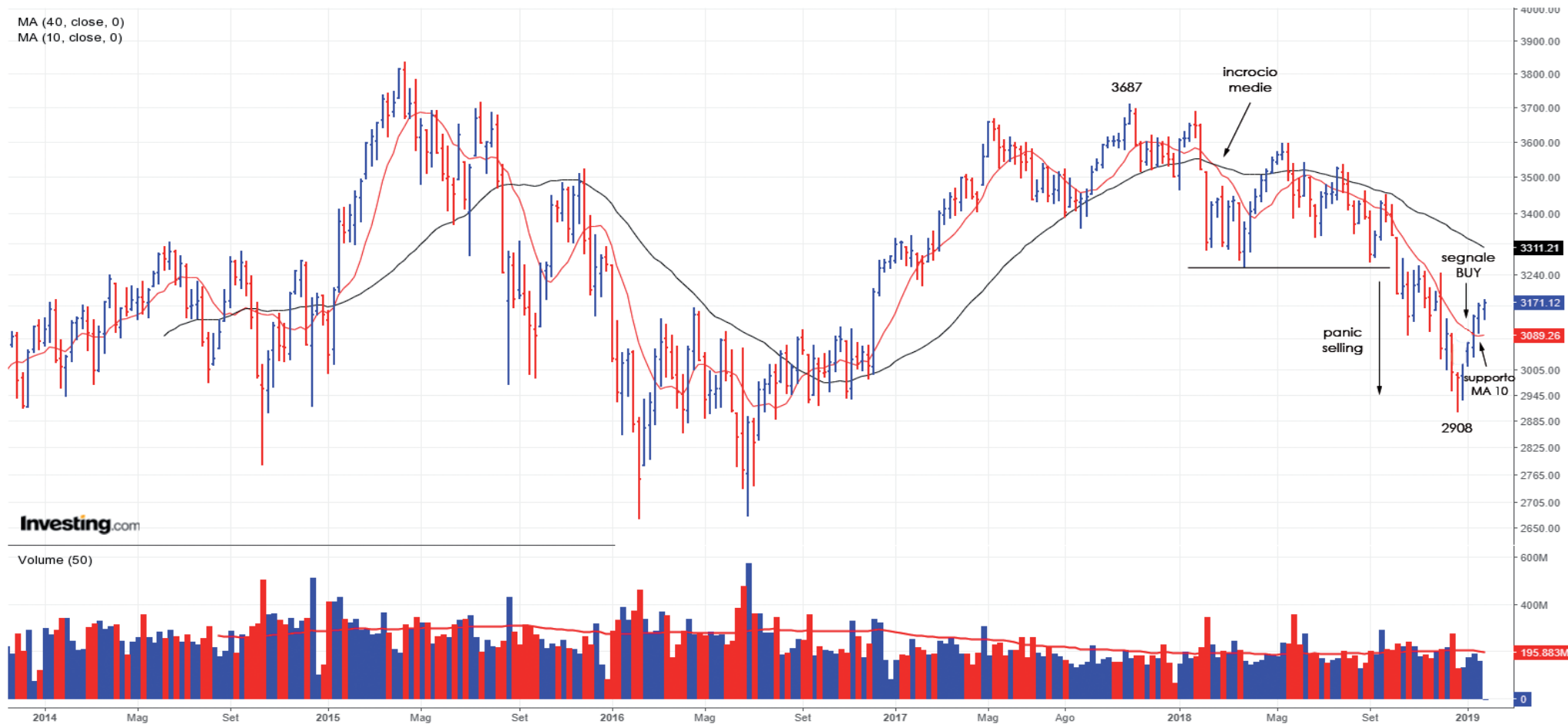
Volume (50)

DJ Eurostoxx 50: weekly

Published on Investing.com, 1/Feb/2019 - 17:28:19 GMT, Powered by TradingView.

Euro Stoxx 50, Germania, Xetra(CFD):STOXX50, W

MA (40, close, 0)
MA (10, close, 0)



Investing.com

Volume (50)

Settori

Tra i settori migliori nel lungo periodo (52 settimane) annoveriamo lo **STOXX 600 Utilities (SX6P)** che guadagna il +7,84%; lo **Stoxx 600 Media PR (SXMP)** che sale del +2,7%.

Tra i settori peggiori nel lungo periodo (52 settimane) segnaliamo lo **Stoxx 600 Banks (SX7P)** che perde il -28,48% e lo **Stoxx 600 Automobiles & Parts RP (SXAP)** che lascia sul terreno il -25,06%.

In questa settimana tra i settori migliori in Europa vi sono lo **Stoxx 600 Basic Resources PR (SXPP)** che guadagna il +3,74%; lo **STOXX 600 Personal & Household Goods (SXQR)** che sale del +2,92%, lo **Stoxx 600 Food & Beverage PR (SX3P)** che sale del +2,4%.

I peggiori settori della settimana sono invece lo **Stoxx 600 Banks (SX7P)** che perde il -3,61%; lo **STOXX 600 Technology (SX8P)** che lascia sul terreno il -1,76%.

Settore	%1W	%4W	%52W	Trend
Stoxx 600 Food & Beverage PR (SX3P)	2,4	6,85	0,37	UP
Stoxx 600 Chemicals PR (SX4P)	1,03	5,88	-13,03	DOWN
STOXX 600 Utilities (SX6P)	1,67	7,27	7,84	UP
Stoxx 600 Banks (SX7P)	-3,61	4,32	-28,48	DOWN
STOXX 600 Technology (SX8P)	-1,76	7,13	-6,58	DOWN
Stoxx 600 Automobiles & Parts RP (SXAP)	0,57	12,64	-25,06	DOWN
Stoxx 600 Health Care PR (SXDP)	1,34	3,98	1,34	DOWN
STOXX 600 Oil & Gas	1,99	7,41	1,28	DOWN
Stoxx 600 Financial Services PR (SXFP)	-0,18	8,53	-10,81	DOWN
Stoxx 600 Insurance PR (SXIP)	-0,46	6,94	-7,15	DOWN
STOXX 600 Telecom (SXKP)	-0,64	-2,51	-14,23	DOWN
Stoxx 600 Media PR (SXMP)	1,40	6,74	2,7	DOWN
Stoxx 600 Industrial Goods Srvcs PR (SXNP)	-0,35	7,89	-10,95	DOWN
Stoxx 600 Construction Materials PR (SXOP)	0,06	7,58	-14,34	DOWN
Stoxx 600 Basic Resources PR (SXPP)	3,74	13,15	-8,09	DOWN
STOXX 600 Retail (SXRG)	0,45	7,74	-0,46	DOWN
STOXX 600 Personal & Household Goods (SXQGR)	2,92	5,82	-7,85	DOWN

* dati estratti da Investing (chiusure venerdì)

Watch List

Idee di investimento: numero 10

Tiker	Nome	Settore	Capitalizz. Bln	Week in	cRSI	cRSI breve	A/D index	U/D volume
MI:CPR	Campari Milano	Alimentari	8,86	9	94	72	B	0,75
DE:WDI	Wirecard AG	Technology	20,64	1	92	69	B	1,15
MI:TGYM	Technogym	Prodotti per la casa, la persona, Moda	1,96	18	90	65	B	0,92
DE:AFX	Carl Zeiss Meditec AG	Chemicals/Pharmaceuticals	7,08	2	86	86	B	0,96
DE:EVT	Evotec AG	Chemicals/Pharmaceuticals	3,04	2	86	84	B	1,30
DE:PUM	PUMA SE	Consumer Products	7,23	2	84	81	B	1,48
DE:QIA	QIAGEN N.V	Chemicals/Pharmaceuticals	7,36	2	76	70	B	1,06
DE:MOR	MorphoSys AG	Chemicals/Pharmaceuticals	3,32	2	74	22	B	1,05
DE:mor	Morphosys	Healthcare	3,02	3	71	15	C	1,07
LSE:AZN	AstraZeneca	Healthcare	70,18	3	57	23	C	0,72

Nome: nome dell'azione - Settore: settore di appartenenza - Capitalizzazione: capitalizzazione di mercato - Week in: settimane di ingresso nella lista - cRSI: indicatore di forza del titolo in relazione al mercato di appartenenza su una scala da 1 a 100 - A/D index: indicatore della capacità del titolo di attrarre grossi investitori - U/D volume: indicatore che mette in relazione l'andamento dei volumi con quello dei prezzi, un valore superiore ad 1 indica un incremento dei volumi accompagnato da un aumento dei prezzi

Disclaimer

Ruffo & Partners Financial Advisor S.r.l. offre un servizio informativo attraverso notizie, dati ed analisi di approfondimento sui mercati finanziari mondiali.

Tutte le informazioni pubblicate, da noi o da terzi, non devono essere considerate in alcun modo una sollecitazione al pubblico risparmio o la promozione di alcuna forma di investimento.

Le informazioni fornite da Ruffo & Partners Financial Advisor S.r.l. devono essere intese a titolo di esempio generale, costituendo la personale visione degli autori.

Per quanto concerne i dati, Ruffo & Partners Financial Advisor S.r.l., opera nel migliore dei modi per assicurarne l'accuratezza e l'affidabilità, senza tuttavia garantire l'esattezza e la completezza degli stessi.

Ruffo & Partners Financial Advisor S.r.l. non si assume pertanto nessuna responsabilità per eventuali perdite subite dagli operatori che abbiano utilizzato le informazioni e/o i dati rinvenuti dalle nostre analisi.

Tutte le decisioni operative finalizzate all'investimento rientrano pertanto nella responsabilità dell'operatore il quale deve sempre decidere liberamente l'allocazione delle proprie risorse finanziarie nella consapevolezza dei rischi che corre.